

ПРОЕКТ ДОМА

156,10 м²



ПРОЕКТНАЯ ДОКУМЕНТАЦИЯ
Чертежи раздела АР

Дом 10,87х9,59х17,23 м.п. из клееного бруса

Ведомость чертежей основного комплекта АР		
№ пп	Наименование	Примечание
	Обложка	
1	Титульный лист	
2	Ведомость чертежей раздела АР	
3	Пояснительная записка	
4	Привязка дома на участке	
5	Фасад 14-2	
6	Фасад 2-14	
7	Фасад 3-7	
8	Фасад 11-15	
9	План этажа	
10	Разрез 1-1	
11	Разрез 2-2	
12	Разрез 3-3	
13	Монтажный план	
14	Спецификация окон	
15	Спецификация дверей	
16	План кровли	
17	Развертка кровли	
18	Перспективное изображение 1	
19	Перспективное изображение 2	
20	Перспективное изображение 3	
21	Перспективное изображение 4	

1. Общие данные

Проект дома разработан на основании задания на проектирование.
Предназначен для строительства в III "В" климатическом районе с расчетной температурой наружного воздуха $-26\text{ }^{\circ}\text{C}$, с обычными геологическими условиями.
Снеговая нагрузка - 180 кг/м^2 . Глубина промерзания грунта - 1,6 м. Сейсмичность отсутствует.
За отметку ± 0 принята отметка низа первого венца сруба.

2. Техничко-экономические показатели

Площадь 1 этажа - $156,10\text{ м}^2$

3. Архитектурно-планировочные решения

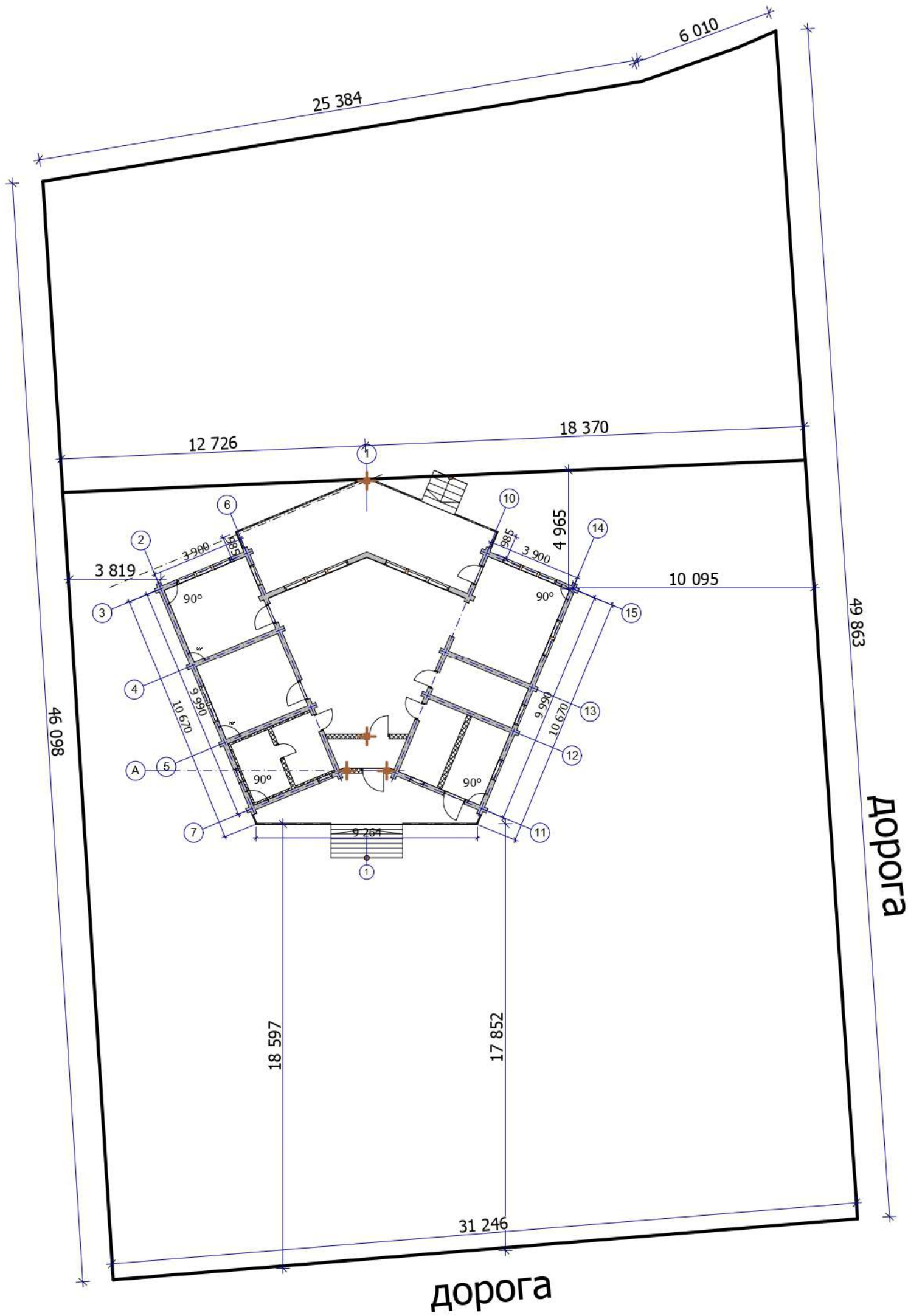
Дом в один этаж, с размерами в осях $10,87 \times 9,59 \times 17,23$ м.п.
Состав помещений: крыльцо, тамбур, гостиная, с/у, котельная, моечная, парная, спальня, спальня, кладовая, кухня, терраса.

4. Основные конструктивные решения

Фундамент - ростверк с плитой.
Подвенеchnый оклад - антисептированная лиственница 200×50 мм.
Стены наружные и несущие внутренние - клееный брус. Наружные и внутренние выпуски стен - 250 мм от оси стен.
Перекрытия - деревянные по балкам из сухого строганного бруса 90×190 мм с шагом согласно проекта. Материал - древесина хвойных пород 1 группы качества по ГОСТ 11047-90 с влажностью не более 22%.
Кровля - сланцевая, с наружным водостоком. Стропила - деревянные сечением 95×195 мм. из древесины хвойных пород 1 группы качества по ГОСТ 11047-90 с влажностью не более 22%. Обрешетка и контробрешетка из обрезной доски.
На всех деревянных конструкциях предусмотреть огне-биозащиту, обеспечивающую установленный предел огнестойкости конструкций.
Лестницы наружные - индивидуальные.

5. Инженерное обеспечение

Электроснабжение - от внешних сетей.
Водоснабжение - автономное.
Канализация - локальные очистные сооружения.
Отопление - автономное.
Вентиляция - естественная



Дорога

дорога

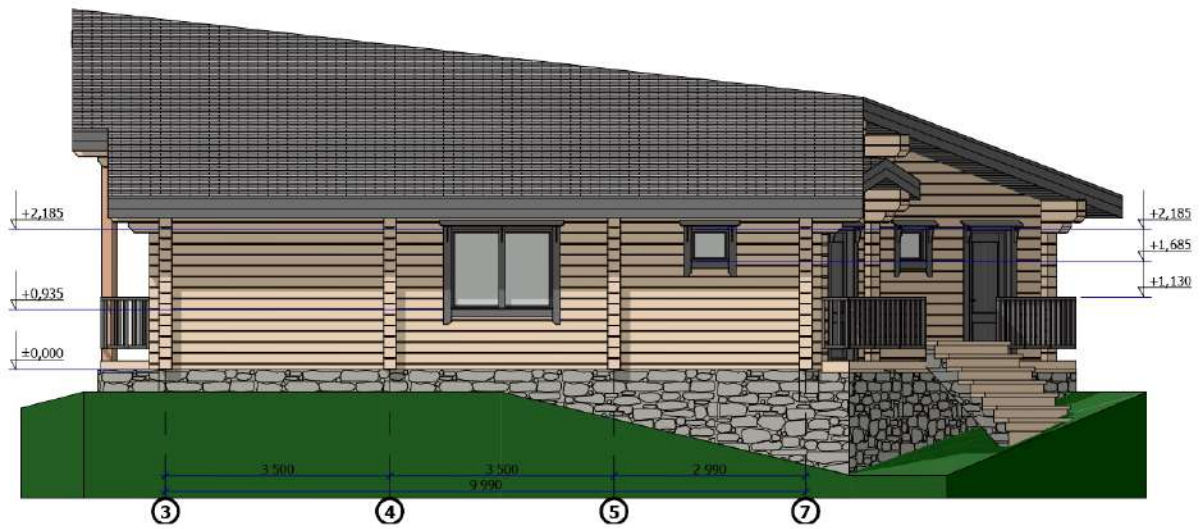
Фасад 14-2



Фасад 2-14



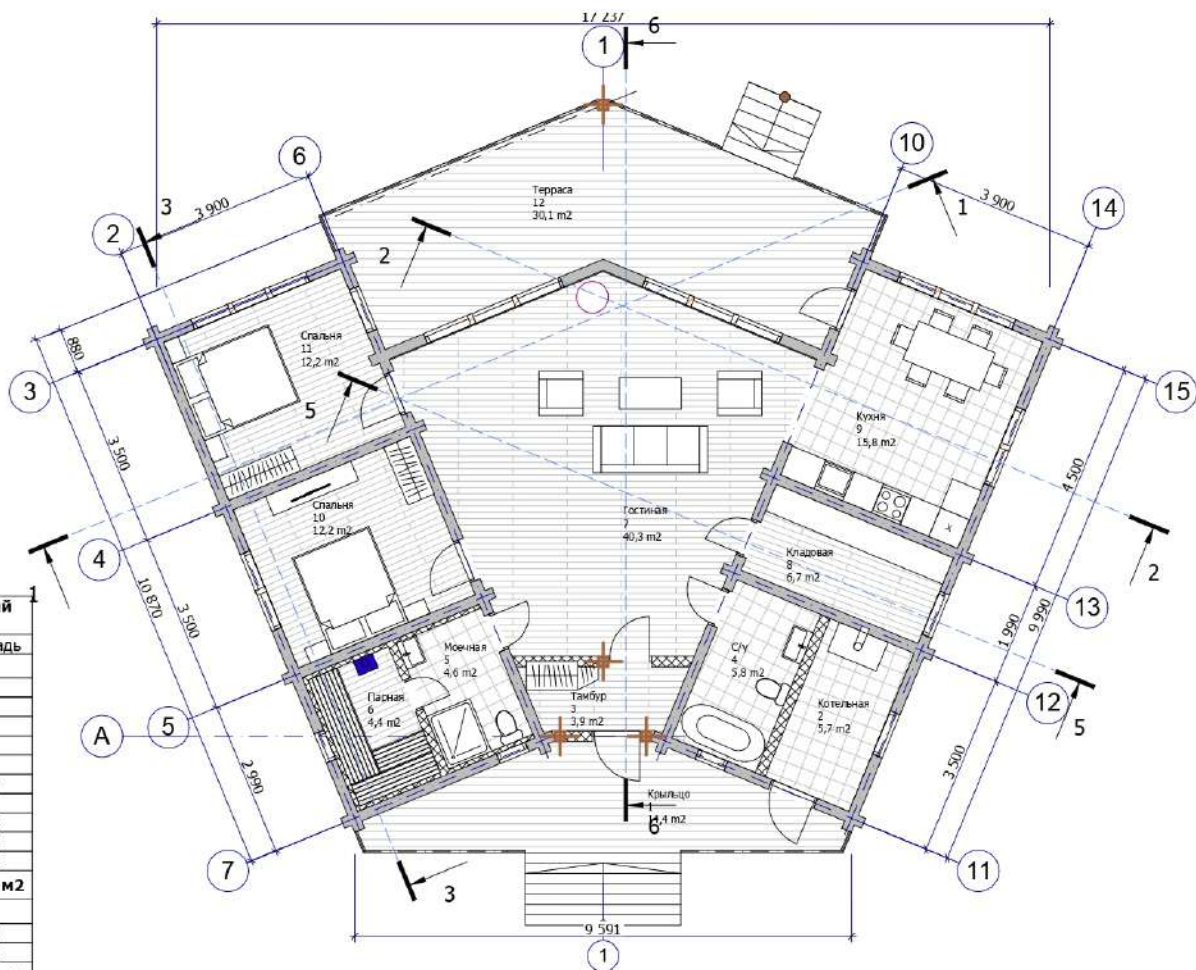
Фасад 3-7



Фасад 11-15

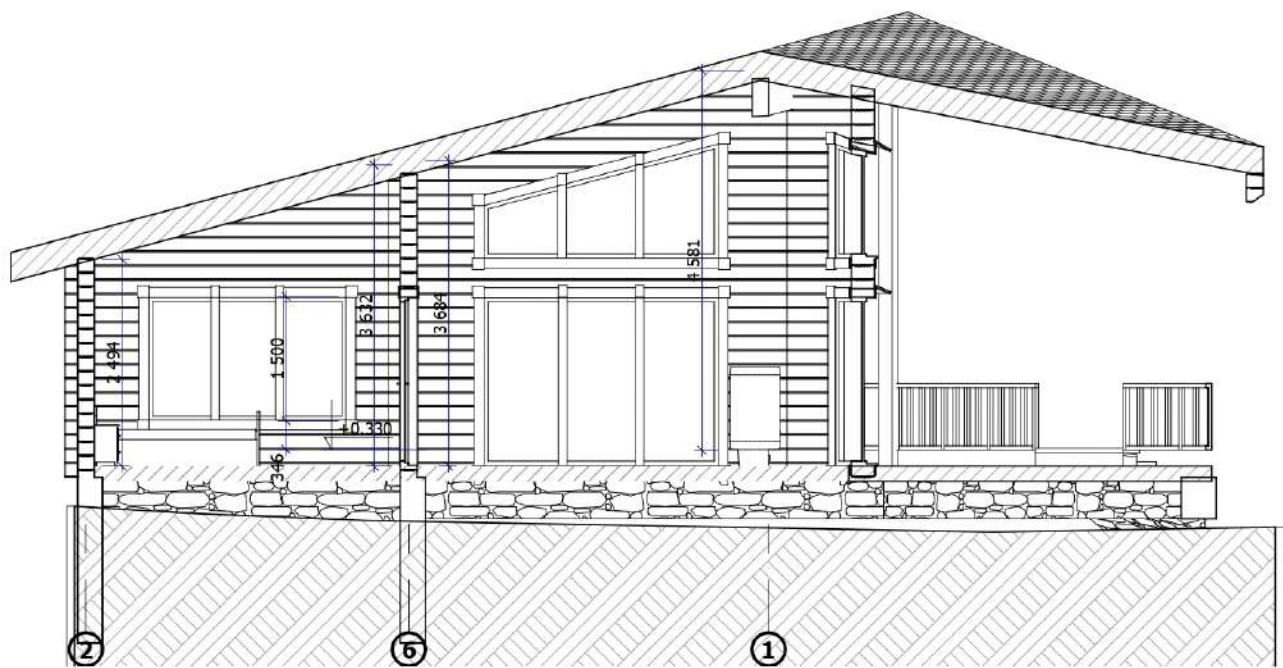


План этажа

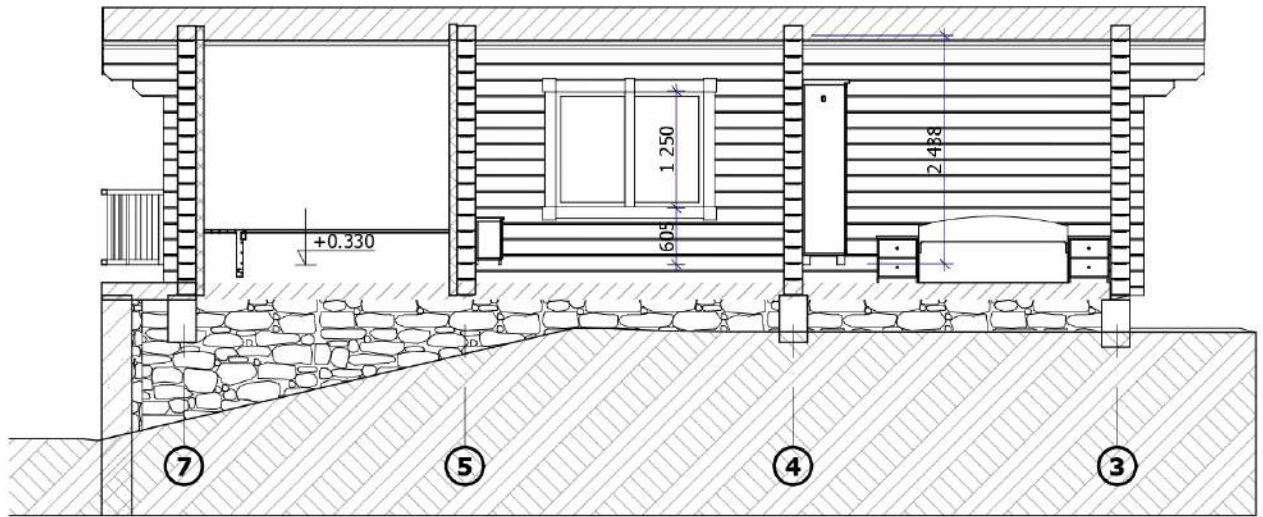


Экспликация помещений 1-го этажа		
№	Наименование	Площадь
Отапливаемые		
2	Котельная	5,7
3	Тамбур	3,9
4	С/У	5,8
5	Моечная	4,6
6	Ванная	4,4
7	Гостиная	40,3
8	Кладовая	6,7
9	Кухня	15,8
10	Спальня	12,2
11	Спальня	12,2
		111,6 м²
Открытые		
1	Крыльцо	4,4
12	Терраса	30,1
		44,5 м²
		156,1 м²

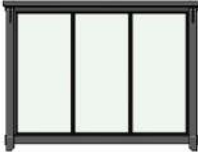

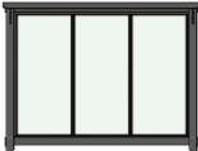

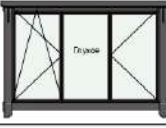

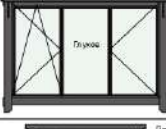






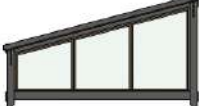
Разрез 1-1













Разрез 3-3



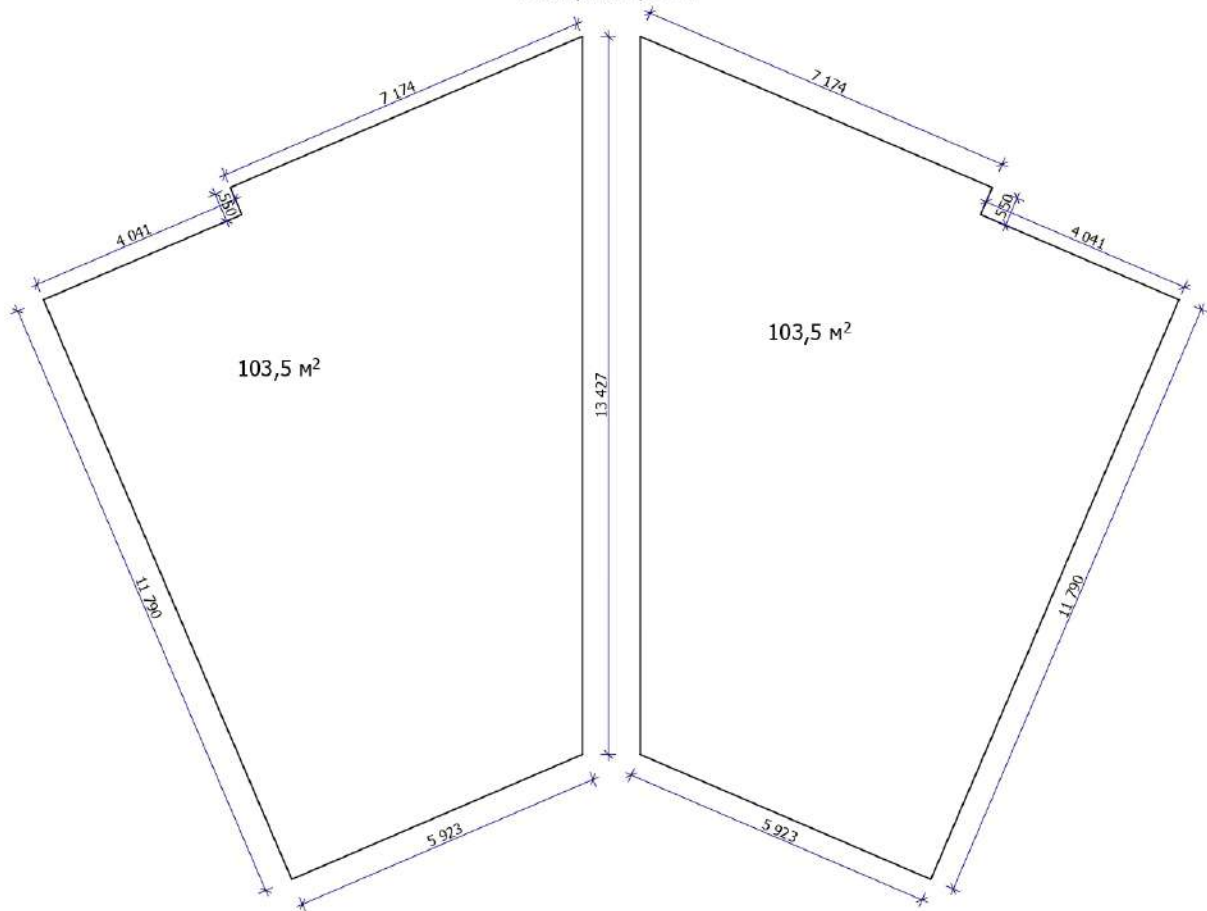
Спецификация окон

Смета окон				Смета окон			
ID	Кол-во створ	Размер Ш x В	3D-вид спереди	ID	Кол-во створ	Размер Ш x В	3D-вид спереди
OK-1 нижнее	1	2850x2 040	 <p>Примечание: 1. Вид изнутри помещения 2. Открытое внутрь</p>	OK-7	1	600x500	 <p>Примечание: 1. Вид изнутри помещения 2. Открытое внутрь</p>
OK-1 нижнее	1	2850x2 040	 <p>Примечание: 1. Вид изнутри помещения 2. Открытое внутрь</p>	OK-8	1	600x500	 <p>Примечание: 1. Вид изнутри помещения 2. Открытое внутрь</p>
OK-3	1	2400x1 500	 <p>Примечание: 1. Вид изнутри помещения 2. Открытое внутрь</p>	OK-9	1	900x500	 <p>Примечание: 1. Вид изнутри помещения 2. Открытое внутрь</p>
OK-4	1	2400x1 500	 <p>Примечание: 1. Вид изнутри помещения 2. Открытое внутрь</p>	OK-10	1	900x500	 <p>Примечание: 1. Вид изнутри помещения 2. Открытое внутрь</p>
OK-5	1	1600x1 250	 <p>Примечание: 1. Вид изнутри помещения 2. Открытое внутрь</p>	OK-11	1	1600x1 250	 <p>Примечание: 1. Вид изнутри помещения 2. Открытое внутрь</p>
OK-6	1	600x500	 <p>Примечание: 1. Вид изнутри помещения 2. Открытое внутрь</p>	OK-12	1	900x1 500	 <p>Примечание: 1. Вид изнутри помещения 2. Открытое внутрь</p>
				OK-13 верхнее	1	2850x1 400	 <p>Примечание: 1. Вид изнутри помещения 2. Открытое внутрь</p>
				OK-14 верхнее	1	2850x1 400	 <p>Примечание: 1. Вид изнутри помещения 2. Открытое внутрь</p>

Спецификация дверей

Спецификация дверей									
Маркировка	ДВ-1	ДВ-2	ДВ-3	ДГ-1	ДГ-2	ДГ-3	ДГ-4	ДГ-5	ДГ-6
Ширина x высота, мм	950x2 040	950x2 040	850x2 040	850x2 040	750x2 040	650x1 840	850x2 040	850x2 040	750x2 040
Ориентация	П	П	П	Л	П	Л	П	П	П
Эскиз заполнения									
Количество, шт	1	1	1	1	1	1	1	1	1
Маркировка	ДГ-7								
Ширина x высота, мм	750x2 040								
Ориентация	Л								
Эскиз заполнения									
Количество, шт	1	10							

Развертка кровли



Общая площадь кровли - 207,0 м.кв.

Перспективное изображение 1



Перспективное изображение 3



Перспективное изображение 4

