

АРХИТЕКТУРНО–ПРОЕКТНОЕ БЮРО НОВЫЕ ТЕХНОЛОГИИ

Свидетельство №П-093-181220009 от 30.01.2018 г. о допуске к работам, в области подготовки проектной документации

Заказ № 19/66

ПРОЕКТ

переустройства/перепланировки квартиры, расположенной по адресу:

Адрес: Москва, ул. Архитектора Щусева

УТВЕРЖДАЮ

Главный инженер проекта

/Сидюков А.Б./

Инженер

/Бочаров В.А./

Заказчик

МОСКВА – 2019

Содержание

Текстовая часть

Лист

1	Содержание	2
2	Запись руководителя проекта	3
3	Договор на осуществление авторского надзора	4
4	<u>Пояснительная записка</u>	
4.1	Введение, общие данные, АСР	5-6
4.2	Выводы и рекомендации	7
4.3	Инженерное оборудование	8-9
4.4	Противопожарные мероприятия	10-11
4.5	Мероприятия по шумозащите	12

Графическая часть

5	План помещений квартиры до перепланировки	13
6	Экспликация помещений квартиры до перепланировки	14
7	План демонтируемых и вновь возводимых конструкций в комнатах квартиры	15
8	План помещений квартиры после перепланировки	16
9	Экспликация помещений квартиры после перепланировки	17
10	План расстановки сантехприборов с трубной разводкой	18
	Схема устройства инсталляции для унитаза.	19
	Схема крепления раковины типа «Мойдодыр»	20
11	Экспликация полов	21
12	Схема устройства гидроизоляции в санузлах	22
13	Схема устройства перегородок из ГКЛ/Пазогребневых блоков	23-29
14	Сбор нагрузок при проектировании новых покрытий полов	30-31

Приложения

15	Указания к производству общестроительных работ	32
16	Информационная справка	33
17	Нормативная база	34
18	Техническое заключение	35-44
19	Выписка из реестра членов саморегулируемой организации	-

Заказчик: Собственник квартиры Заказ № 19/66

Москва, ул. Архитектора Щусева

Изм.	Кол.уч.	Лист	№ док.	Подпись	Дата	Проект переустройства/перепланировки квартиры	Стадия	Лист	Листов
								П	2
						Содержание	ООО «АРХИТЕКТУРНО-ПРОЕКТНОЕ БЮРО НОВЫЕ ТЕХНОЛОГИИ»		

ДОГОВОР

на осуществление авторского надзора

со стороны ООО "АРХИТЕКТУРНО-ПРОЕКТНОЕ БЮРО НОВЫЕ ТЕХНОЛОГИИ" при проведении работ по проекту перепланировки и переустройства квартиры, расположенной по адресу: Москва, ул. Архитектора Щусева
г. Москва

22.11.2019 года

Мы, нижеподписавшиеся, представители обязуемся: От Заказчика - Собственник квартиры / Доверенное лицо. От ООО "АРХИТЕКТУРНО-ПРОЕКТНОЕ БЮРО НОВЫЕ ТЕХНОЛОГИИ" - ГИП Сидюков А.Б.

1. Заказчик обязуется:

1.1. Руководствоваться проектом перепланировки и переустройства, утвержденным Инспекцией по надзору за переустройством помещений в жилых домах.

1.2. Предоставить возможность доступа в квартиру для проведения авторско-технического надзора по ряду работ на основании проекта перепланировки, с составлением Актов на скрытые работы.

1.3. После завершения работ участвовать в составлении Актов на скрытые работы и актов приемки.

2. ООО "АРХИТЕКТУРНО-ПРОЕКТНОЕ БЮРО НОВЫЕ ТЕХНОЛОГИИ" обязуется:

2.1. Произвести авторско-технический надзор, с составлением Актов на скрытые работы и приемки квартиры в эксплуатацию.

2.2. После завершения работ совместно участвовать в составлении актов на скрытые работы и акта приемки квартиры в эксплуатацию.

Вызов представителя ООО "АРХИТЕКТУРНО-ПРОЕКТНОЕ БЮРО НОВЫЕ ТЕХНОЛОГИИ" должен осуществляться по электронной почте письмом с уведомлением о получении.

Заказчик:

Собственник квартиры / Доверенное лицо _____

ГИП:

Сидюков А.Б. _____

Подп. и дата	
Взам. инв.№	
Инв. № дубл.	
Подп. и дата	
Инв. № подл.	

						Заказчик: Собственник квартиры	Заказ № 19/66				
						Москва, ул. Архитектора Щусева					
Изм.	Кол.уч	Лист	№ док.	Подпись	Дата	Проект переустройства/перепланировки квартиры			Стадия	Лист	Листов
									П	4	44
Должность	Фамилия					Договор на осуществление авторского надзора			ООО «АРХИТЕКТУРНО-ПРОЕКТНОЕ БЮРО НОВЫЕ ТЕХНОЛОГИИ»		
ГИП	Сидюков А.Б.				22.11.2019						
Инженер	Бочаров В.А.				22.11.2019						

Пояснительная записка

Введение

Настоящий проект на переустройство/перепланировку квартиры, расположенной по адресу: Москва, ул. Архитектора Щусева, д.2, к.3, кв. 256, разработан на основании задания Заказчика. Проект выполнен в соответствии с Постановлением Правительства Москвы №508-ПП от 25 октября 2011г. «Об организации переустройства и (или) перепланировки жилых и нежилых помещений в многоквартирных домах и жилых домах (в ред. Постановления Правительства Москвы от 14.02.2018 №1104-ПП)», МГСН 3.01-01 «Жилые здания», №188-ФЗ от 29.12.2004г. «Жилищным кодексом Российской Федерации». Переустройство квартиры, предусмотренное данным проектом, не противоречит нормам СП 54.13330.2016 «Здания жилые многоквартирные», СП 112.13330.2011 «Пожарная безопасность зданий и сооружений».

Общие данные

Дом жилой, монолитный ж/б, индивидуальной серии, 16-этажный, введен в эксплуатацию в 2018 году.

Обследуемая квартира

По данным ТБТИ квартира состоит из двух жилых комнат площадью: 33,3м2, кухни, 2-х санузлов, гардеробной, лоджии и коридора.

Общая площадь квартиры - 69,5 м2 (без учета летних помещений), в том числе жилая - 33,3 м2. (по данным ТБТИ).

Подп. и дата	Взам. инв.№	Инв. № дубл.				Заказчик: Собственник квартиры	Заказ № 19/66				
						Москва, ул. Архитектора Щусева					
Подп. и дата	Инв. № подл.	Изм.	Кол.уч	Лист	№док.	Подпись	Дата	Проект переустройства/перепланировки квартиры	Стадия	Лист	Листов
									П	5	44
		Инженер		Бочаров В.А.		22.11.2019		Пояснительная записка	ООО «АРХИТЕКТУРНО-ПРОЕКТНОЕ БЮРО НОВЫЕ ТЕХНОЛОГИИ»		

Пояснительная записка

Архитектурно-строительные решения

Переустройство и перепланировка квартиры заключается в изменении конфигурации существующих помещений, не затрагивая несущие конструкции и фасад здания, и состоят из следующих мероприятий:

1. Демонтаж ненесущих перегородок и возведение новых - облегченной конструкции из ГКЛ/Пазогребневых плит, толщиной до 100 мм;
2. Демонтаж/установка дверных блоков;
3. Установка электрической плиты и мойки в кухне;
4. Расширение кухни 1 за счет площади гардеробной;
5. Устройство инсталляции для унитазов в пом. 3 и 4;
6. Установка нового сантехоборудования напольного крепления;
7. Устройство нового покрытия полов, без увеличения нагрузки на перекрытия (см.лист 30,31);
8. В соответствии с нормами СП 29.13330.2011 «Полы» необходимо выполнение гидроизоляции пола, с составлением акта на скрытые работы. Уровень пола в туалетных и ваннных комнатах должен быть на 20мм ниже уровня пола в смежных помещениях, либо полы в этих помещениях должны быть отделены порогом не менее 20мм. Величина допускаемой временной нагрузки в месте устройства санузла должна быть не более 150 кгс/м².

Инв. № подл.	Подп. и дата	Инв. № дубл.	Взам. инв. №	Подп. и дата

Изм.	Кол.уч	Лист	№ док.	Подпись	Дата
					22.11.2019

Проект переустройства/перепланировки квартиры
Адрес: Москва, ул. Архитектора Щусева

Лист

6

Выводы и рекомендации

1. При выполнении работ по устройству гидроизоляции пола санузла и шумо(звуко) изоляции полов, проводить авторский надзор, с составлением Актов на скрытые работы (Договор на осуществление авторского надзора представлен на странице 3).
2. Все материалы должны иметь сертификат Росстандарта.
3. Все работы должны проводиться организациями, имеющими допуск к работам (свидетельство о вступлении в СРО) с соблюдением правил техники безопасности и требований противопожарных норм (СП 112.13330.2011).
4. Указанное переустройство - сохраняет без изменения основные инженерные коммуникации: стояки отопления, канализации, водоснабжения, магистральную электропроводку.
5. Проект переустройства/перепланировки может быть представлен для рассмотрения в установленном порядке в инспекцию по надзору за жилыми помещениями.

Инв. № подл.	Подп. и дата	Взам. инв. №	Подп. и дата
Инв. № дубл.			

Инв. № подл.					22.11.2019
Изм.	Кол.уч	Лист	№ док.	Подпись	Дата

Проект переустройства/перепланировки квартиры
Адрес: Москва, ул. Архитектора Щусева

Лист

7

Инженерное оборудование

Отопление и вентиляция

Система отопления сохраняется, количество приборов отопления не изменяется, изменения тепловой мощности отопления на квадратный метр не происходит.

1. Вентиляция помещений осуществляется через существующую систему вентиляционных каналов. В процессе перепланировки вентиляционные короба и каналы не затрагиваются и сохраняются в геометрических габаритах согласно проектному положению.

Водопровод и канализация

Монтаж внутренних санитарно-технических систем следует производить в соответствии с требованиями: СП 30.13330.2016 «Внутренний водопровод и канализация зданий», СП 73.13330.2016 «Внутренние санитарно-технические системы зданий», СП 12-135-2003 «Безопасность труда в строительстве. Отраслевые типовые инструкции по охране труда», СП 68.13330.2011, стандартов, технических условий и инструкций заводов изготовителей. Система водоснабжения запроектирована тупиковой, прокладка открыто с нижней подводкой к приборам. В квартире предусматривается система первичного пожаротушения в соответствии с п.7.4.5 СП 54.13330.2016 «Здания жилые многоквартирные».

Санитарно-техническое переустройство помещений произвести без изменения проектного положения существующих стояков канализации, холодного и горячего водоснабжения.

Канализация хозяйственно-бытовая со сбросом сточных вод в существующие стояки. Трубопроводы канализации прокладываются из полиэтиленовых труб 050 и 0100мм по ГОСТ 22689-2014. Прокладку канализации к устанавливаемым санитарно-техническим приборам осуществлять согласно СП 73.13330.2016 «Внутренние санитарно-технические системы зданий», от точки врезки в стояк, с повышением по уклону 0,02 для труб 0100мм и 0,03 для труб 050мм сторону санитарно-технических приборов. Прямые углы скруглить с помощью 2-х отводов по 45°. Канализационные и водопроводные трубы проложить вдоль стен с последующей возможной зашивкой их коробом из негорючих материалов.

Инт. № подл.	Подп. и дата
Инт. № дубл.	Подп. и дата
Взам. инв.№	Подп. и дата
Инт. № дубл.	Подп. и дата
Взам. инв.№	Подп. и дата

Изм.	Кол.уч	Лист	№ док.	Подпись	Дата
					22.11.2019

Проект переустройства/перепланировки квартиры
Адрес: Москва, ул. Архитектора Щусева

Лист

8

Противопожарные мероприятия и требования

1. До начала производства работ по разборке перегородок выполнить охранные мероприятия по защите перекрытия - уложить на пол дощатый настил из двух слоев досок толщиной 40мм;
2. Разборку перегородок выполнить участками 0,3х0,3м без обрушения их на пол и складировать на подмости;
3. Во избежании возгорания горючих(токсичных) строительных материалов и конструкций в период производства строительных работ при перепланировке квартиры необходимо:
 - 3.1. Назначить ответственного за пожарную безопасность в ремонтируемой квартире;
 - 3.2. Запретить курение на объекте при проведении работ;
 - 3.3. На путях эвакуации из помещения (у наружных дверей) установить два огнетушителя;
 - 3.4. Временное складирование строительных материалов, изделий, оборудования и мебели категорически запрещается размещать на путях эвакуации, как в квартире, так и на лестничных клетках;
 - 3.5. Максимально исключить электрогазосварочные работы, заменив их креплениями на резьбе, болтах, дюбелях, скрутках и пр;
 - 3.6. Сварочные работы, которые невозможно исключить по технологии производства строительных работ выполнять на несгораемых полах с применением несгораемых экранов, при открытых дверях и окнах;
 - 3.7. Сварочные работы должны вести только аттестованные специалисты;
 - 3.8. Временную проводку выполнять в пожаробезопасном исполнении с надлежащим креплением;
 - 3.9. Во время проведения работ проживание строителей в квартире запрещается;
 - 3.10. Запрещается хранение баллонов с газом, используемых при производстве работ.

Интв. № подл.	Подп. и дата	Взам. инв.№	Подп. и дата
Интв. № дубл.	Интв. № дубл.	Интв. № дубл.	Интв. № дубл.

					22.11.2019	Проект переустройства/перепланировки квартиры	Лист
						Адрес: Москва, ул. Архитектора Щусева	10
Изм.	Кол.уч	Лист	№ док.	Подпись	Дата		

4. При эксплуатации помещения (после переустройства) их необходимо оборудовать первичными средствами пожаротушения;
5. Согласно СП 54.13330.2016 п. 7.3.3 помещения (кроме санузлов, ванных комнат, душевых, постирочных, саун) следует оборудовать автономными дымовыми пожарными извещателями, соответствующими требованиям НПБ 66-97;
6. Согласно СП 54.13330.2016 п. 7.4.5 на сети хозяйственно-питьевого водопровода следует предусматривать отдельный кран для присоединения шланга, оборудованного распылителем, для использования его в качестве первичного устройства пожаротушения для ликвидации очага возгорания в квартире. Длина шланга должна обеспечить возможность подачи воды в любую точку квартиры.
7. Все виды работ необходимо производить согласно требованиям СП 12-135-2003 «Безопасность труда в строительстве», СП 112.13330.2011 «Пожарная безопасность зданий и сооружений» и Постановления Правительства РФ от 25.04.2012 № 390.
8. Внутренние электрические сети должны оборудоваться устройствами защитного отключения (УЗО) согласно ПУЭ (п. 7.3.5 СП 54.13330.2016);
9. Пожарная безопасность обеспечивается применением проектируемых строительных конструкций с регламентируемым пределом распространения огня по этим конструкциям, соответствующих II степени огнестойкости здания.

Ивл. № подл.	Подл. и дата	Ивл. № дубл.	Взам. инв. №	Подл. и дата

Изм.	Кол.уч	Лист	№ док.	Подпись	Дата
					22.11.2019

Проект переустройства/перепланировки квартиры
 Адрес: Москва, ул. Архитектора Щусева

Мероприятия по шумозащите

Согласно проекту производится перепланировка и переустройство квартиры, без изменения функционального назначения помещения. Создание строительных площадок проектом не предусмотрено.

Качество производства ремонтно-строительных работ при проведении переустройства и перепланировки должно регламентироваться в строгом соответствии с действующим порядком переустройства и перепланировки квартир в жилых домах на территории Российской Федерации и требованиями СП 51.13330.2011 «Защита от шума».

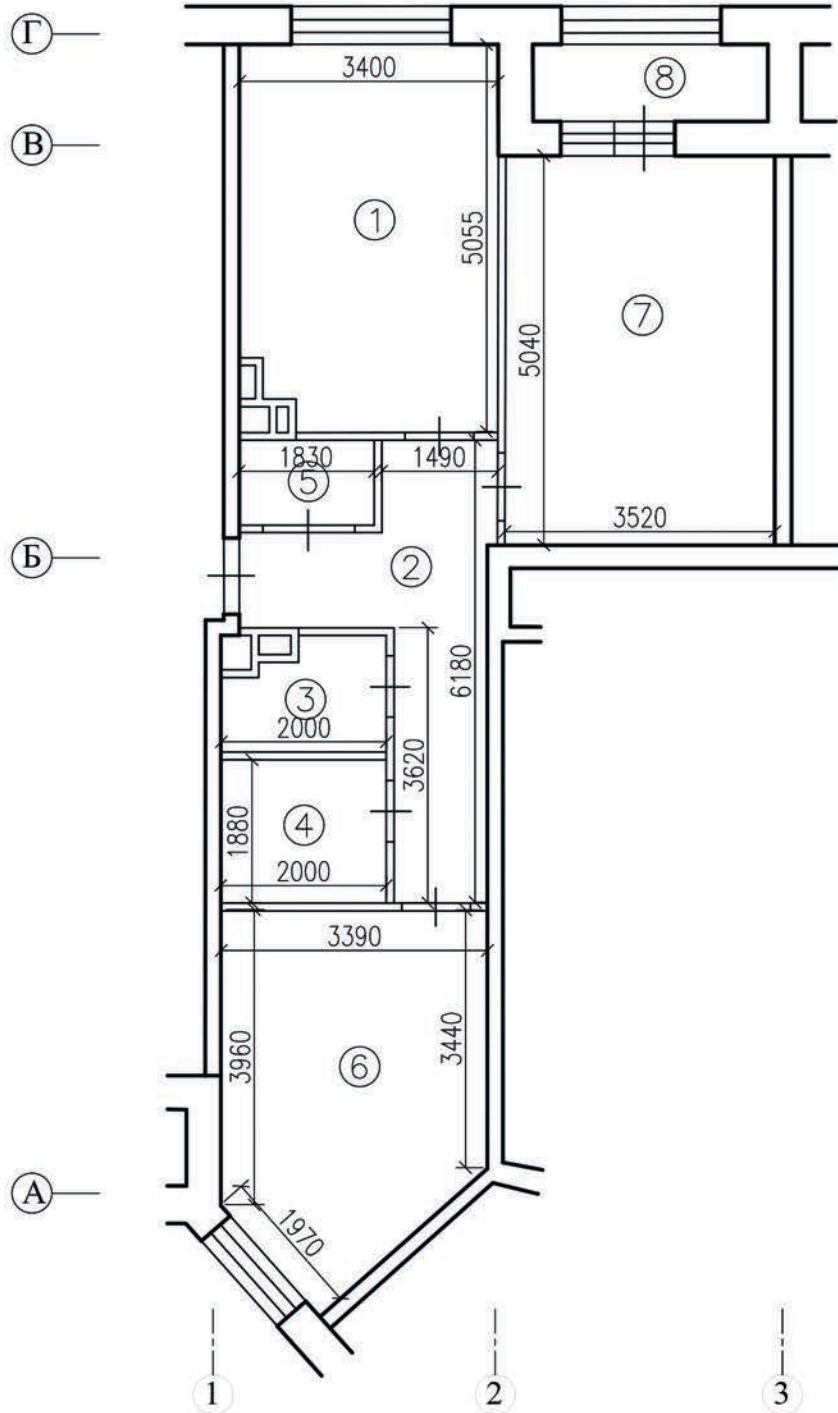
Для минимизации шумового воздействия, в процессе проведения ремонтно-строительных работ, необходимо соблюдать следующие организационные мероприятия:

1. Работы производить только в дневное время, в период, регламентированный законодательством города. В ночное время, а также в воскресенье проведение шумных работ необходимо исключить.
2. В технологии производства работ необходимо предусмотреть мероприятия, минимизирующие время работы с инструментом, имеющим повышенную вибро-ударную активность (перфораторы, дрели и т.п.).
3. При работах по устройству послойной конструкции пола (в том числе и слоя звукоизоляции), необходимо проводить авторский надзор, с составлением актов на скрытые работы (Договор на осуществление авторского надзора представлен на странице 3). Согласно СП 51.13330.2011 «Защита от шума» п.9.11 пол на звукоизоляционном слое (прокладках) не должен иметь жестких связей (звуковых мостиков) с несущей частью перекрытия, стенами и другими конструкциями здания, т.е. должен быть «плавающим». Плинтусы или галтели следует крепить только к полу или только к стене.
4. При возможности, приостанавливать работы в «тихие часы», если таковые рекомендуют соблюдать управляющие компании.
5. Работы начинать только после оформления разрешительной документации в установленном порядке.

Инв. № подл.	Подп. и дата	Инв. № дубл.	Взам. инв. №	Подп. и дата

					22.11.2019	Проект переустройства/перепланировки квартиры Адрес: Москва, ул. Архитектора Щусева	Лист
Изм.	Кол.уч	Лист	№ док.	Подпись	Дата		12

План помещений квартиры до перепланировки



Инв. № подл.	Подп. и дата
Инв. № дубл.	Взам. инв. №
Подп. и дата	Подп. и дата

						Заказчик: Собственник квартиры	Заказ № 19/66		
						Адрес: Москва, ул. Архитектора Щусева			
Изм.	Колуч.	Лист	№ док.	Подпись	Дата				
						Проект переустройства/перепланировки квартиры	Стадия	Лист	Листов
							П	13	44
						План помещений квартиры до перепланировки	ООО «АРХИТЕКТУРНО-ПРОЕКТНОЕ БЮРО НОВЫЕ ТЕХНОЛОГИИ»		
Инженер			Бочаров В.А.	22.11.2019					

Экспликация помещений квартиры до перепланировки

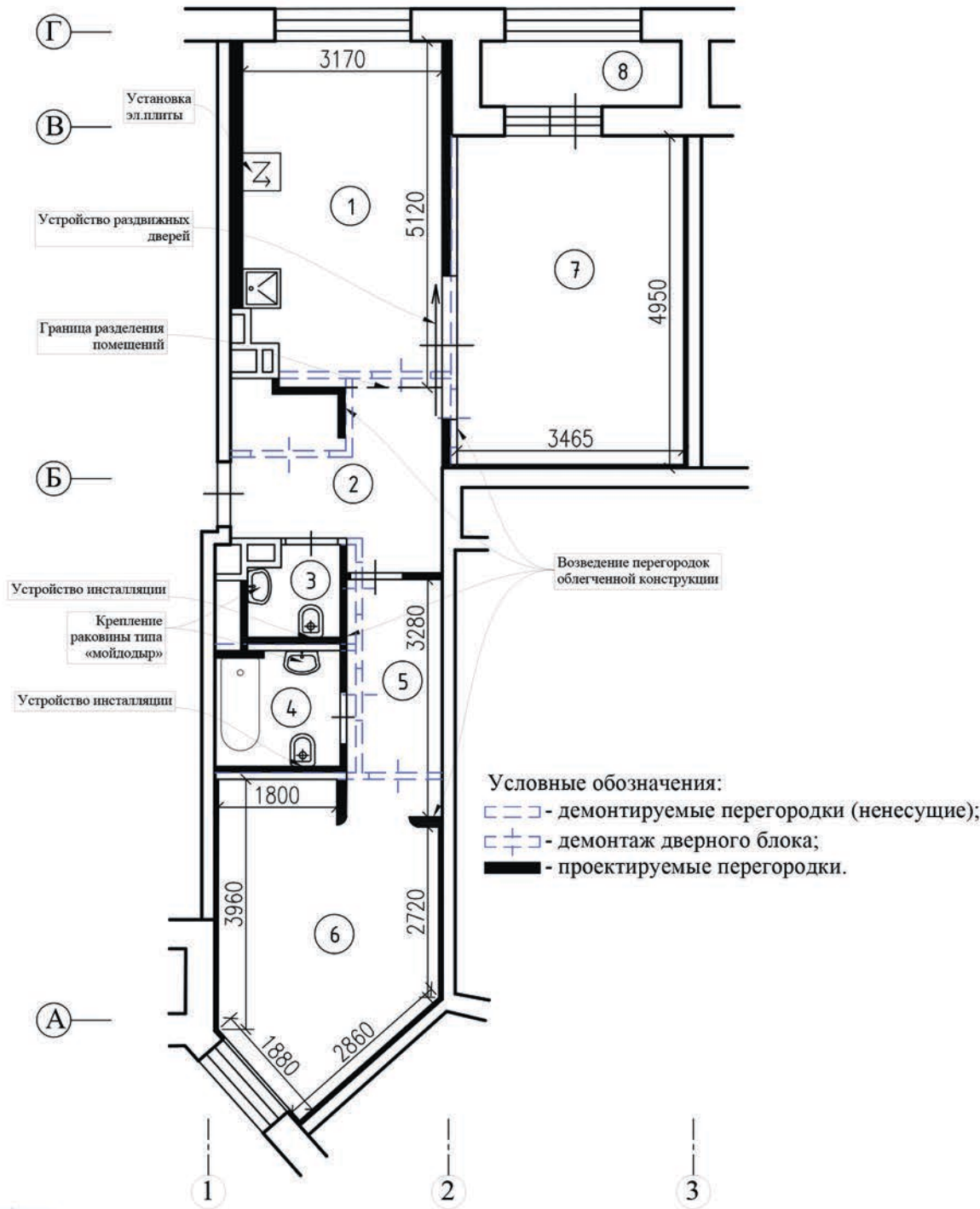
этаж	№ помещения	характеристика помещения	общая площадь помещения	в том числе, кв.м		площадь летних	высота, см
				основная жилая	вспомогат.		
9	1	кухня	17.1		17.1		275
	2	коридор	10.5		10.5		
	3	санузел	2.7		2.7		
	4	санузел	3.8		3.8		
	5	гардеробная	2.1		2.1		
	6	жилая комната	15.6	15.6			
	7	жилая комната	17.7	17.7			
	8	лоджия				3.0	
		ИТОГО по квартире	69.5	33.3	36.2	3.0	

Примечания:

- экспликация помещений согласно инвентаризационным планам ТБТИ.

						Заказчик: Собственник квартиры	Заказ №			
						Адрес: Москва, ул. Архитектора Щусева				
Изм.	Колуч.	Лист	№ док.	Подпись	Дата					
						Проект переустройства/перепланировки квартиры	Стадия	Лист	Листов	
							П	14	44	
Инженер						Экспликация помещений квартиры до перепланировки	ООО «АРХИТЕКТУРНО-ПРОЕКТНОЕ БЮРО НОВЫЕ ТЕХНОЛОГИИ»			

План демонтируемых и вновь возводимых конструкций в комнатах квартиры



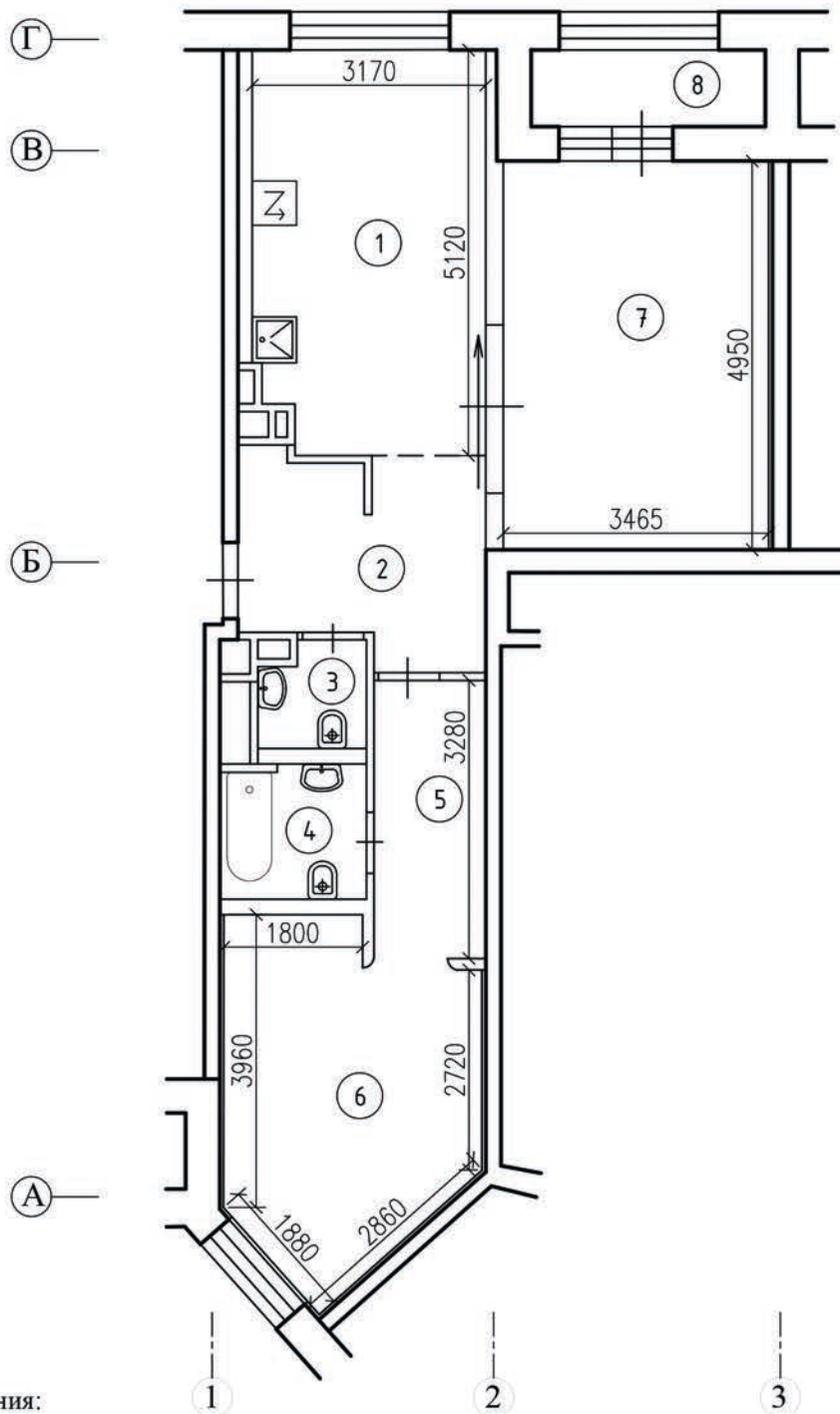
Примечания:
 - высота помещений в квартире - 2,75м;
 - схему гидроизоляции санузла смотреть лист 22;
 - схема монтажа перегородок смотреть листы 23-29;
 - все размеры уточняются после обмеров БТИ.

Масштаб 1:100

Инв. № дубл.	Подп. и дата
Взам. инв. №	Подп. и дата
Инв. № подл.	Подп. и дата
Инв. № подл.	Подп. и дата

Заказчик: Собственник квартиры						Заказ № 19/66		
Адрес: Москва, ул. Архитектора Щусева								
Изм.	Колуч.	Лист	№ док.	Подпись	Дата	Проект переустройства/перепланировки квартиры		
						П	15	44
Инженер Бочаров В.А.						ООО «АРХИТЕКТУРНО-ПРОЕКТНОЕ БЮРО НОВЫЕ ТЕХНОЛОГИИ»		

План помещений квартиры после перепланировки



Примечания:

- высота помещений в квартире - 2,75м;
- схему гидроизоляции санузла смотреть лист 22;
- схема монтажа перегородок смотреть листы 23-29;
- все размеры уточняются после обмеров БТИ.

Масштаб 1:100

Инв. № дубл.	Взам. инв. №	Подп. и дата
Подп. и дата	Инв. № подл.	Инв. № подл.

Заказчик: Собственник квартиры						Заказ № 19/66		
Адрес: Москва, ул. Архитектора Щусева								
Изм.	Колуч.	Лист	№ док.	Подпись	Дата			
Проект переустройства/перепланировки квартиры						Стадия	Лист	Листов
						П	16	44
План помещений квартиры после перепланировки						ООО «АРХИТЕКТУРНО-ПРОЕКТНОЕ БЮРО НОВЫЕ ТЕХНОЛОГИИ»		

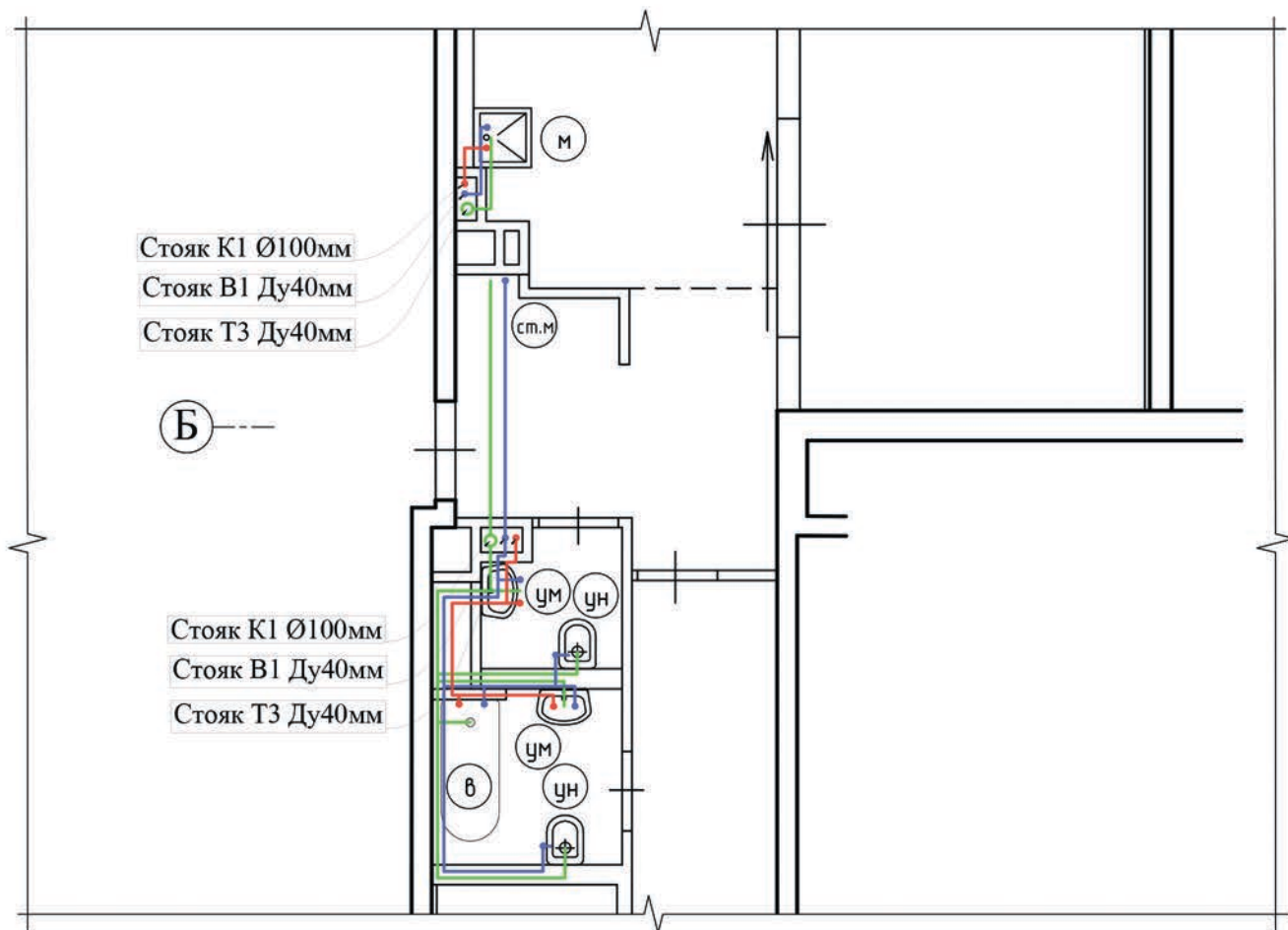
Экспликация помещений квартиры после перепланировки

этаж	№ помещения	характеристика помещения	общая площадь помещения	в том числе, кв.м		площадь летних	высота, см
				основная жилая	вспомогат.		
9	1	кухня	16.8		16.8		275
	2	коридор	9.0		9.0		
	3	санузел	2.3		2.3		
	4	санузел	3.2		3.2		
	5	гардеробная	5.2		5.2		
	6	жилая комната	14.3	14.3			
	7	жилая комната	17.7	17.7			
	8	лоджия				3.0	
		ИТОГО по квартире	68.5	32.0	36.5	3.0	

Примечания: -все площади уточняются после обмеров ТБТИ.

						Заказчик: Собственник квартиры		Заказ № 19/66		
						Москва, ул. Архитектора Щусева				
Изм.	Кол.уч	Лист	№ док.	Подпись	Дата					
Должность		Фамилия				Проект переустройства/перепланировки квартиры		Стадия	Лист	Листов
ГИП		Сидюков А.Б.		22.11.2019				П	17	44
Инженер		Бочаров В.А.		22.11.2019		Экспликация помещений квартиры после перепланировки		ООО «АРХИТЕКТУРНО-ПРОЕКТНОЕ БЮРО НОВЫЕ ТЕХНОЛОГИИ»		

План расстановки сантехприборов с трубной разводкой



Условные обозначения:

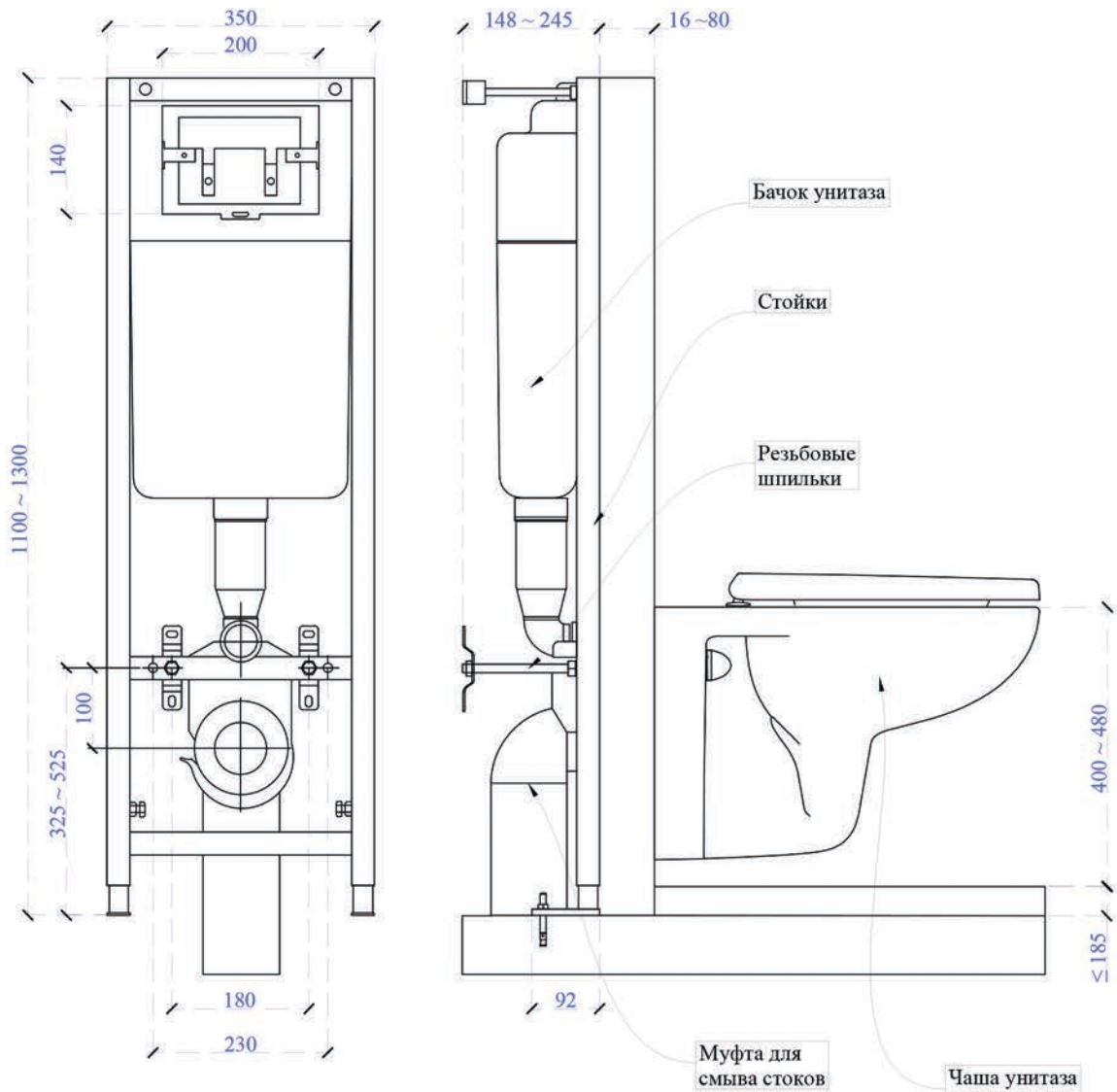
- - труба канализационная, полиэтиленовая, по ГОСТ 22689-2014;
- - труба ХВС, сшитый полиэтилен (PE-X), по ГОСТ 32415-2013;
- - труба ГВС, сшитый полиэтилен (PE-X), по ГОСТ 32415-2013.

Примечание:

Монтаж и прокладку водопровода и хозяйственно-бытовой канализации вести согласно СП 73.13330.2016 Внутренние санитарно-технические системы зданий. Трубопроводы канализации прокладываются из полиэтиленовых труб Ø50 и Ø100мм по ГОСТ 22689-2014. Прокладку канализации к устанавливаемым санитарно-техническим приборам осуществлять, от точки врезки в стояк, с повышением по уклону $\angle 0,02$ для труб Ø100мм и $\angle 0,03$ для труб Ø50мм сторону санитарно-технических приборов. Прямые углы скруглить с помощью 2-х отводов по 45°. Канализационные и водопроводные трубы проложить вдоль стен с последующей возможной зашивкой их коробом из негорючих материалов. Доступ к трубам следует обеспечить при помощи декоративных съемных панелей. Трубопроводы в местах пересечения со стенами проложить в гильзах.

Подп. и дата										
Взам. инв. №										
Инв. № дубл.										
Подп. и дата										
Инв. № подл.										
							Заказчик: Собственник квартиры		Заказ № 19/66	
							Адрес: Москва, ул. Архитектора Щусева			
	Изм.	Колуч.	Лист	№ док.	Подпись	Дата				
							Проект переустройства/перепланировки	Стадия	Лист	Листов
	ГИП		Сидюков А.Б.			22.11.2019	квартиры.	II	18	44
	Инженер		Бочаров В.А.			22.11.2019	План расстановки сантехприборов	ООО «АРХИТЕКТУРНО-ПРОЕКТНОЕ БЮРО НОВЫЕ ТЕХНОЛОГИИ»		
							с трубной разводкой			

Схема устройства инсталляции для унитаза

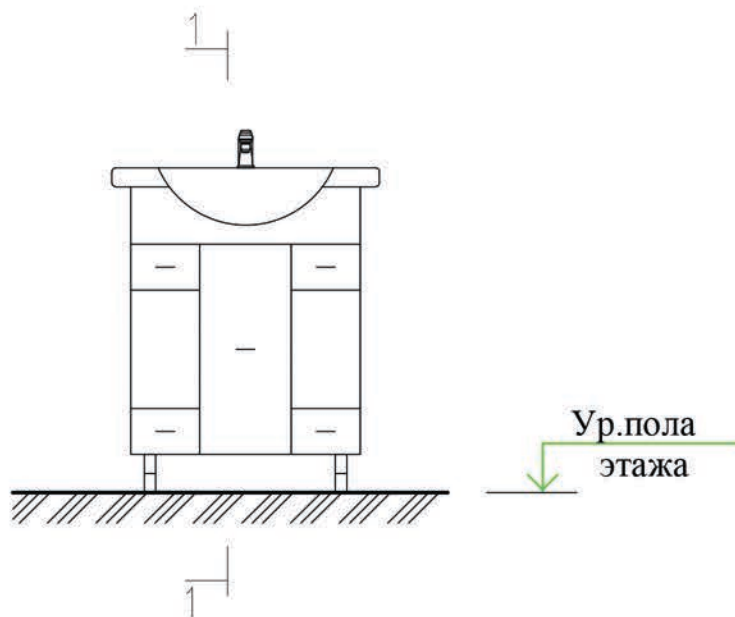


Ивл. № подл.	Инж. В.А. Бочаров
Инв. № дубл.	
Взам. инв. №	
Подп. и дата	

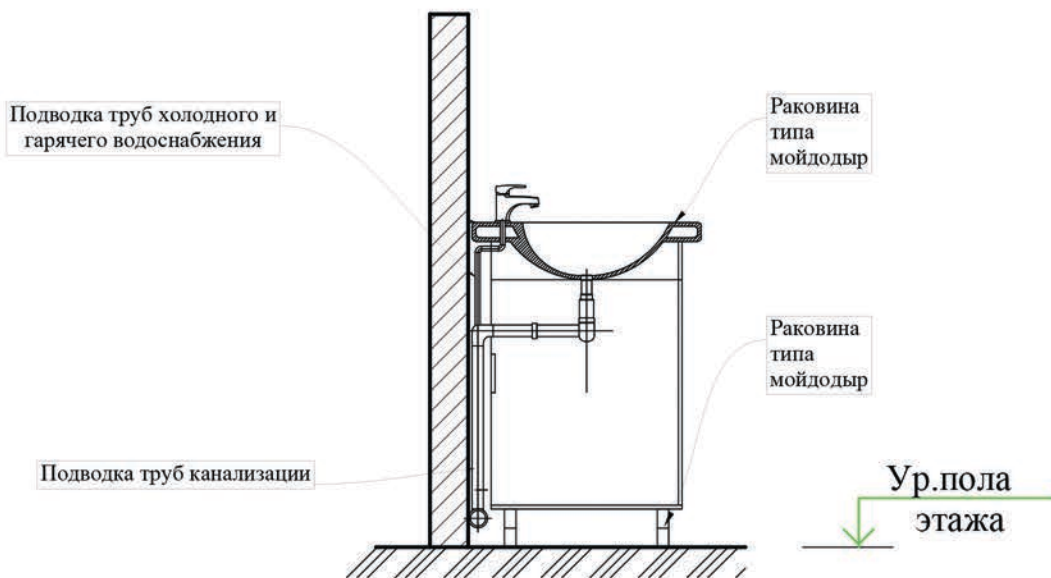
Изм.	Кол.уч.	Лист	№ док.	Подпись	Дата
Должность	Фамилия				
ГИП	Сидюков А.Б.				22.11.2019
Инженер	Бочаров В.А.				22.11.2019

Заказчик: Собственник квартиры		Заказ № 19/66	
Адрес: Москва, ул. Архитектора Щусева			
Проект переустройства/перепланировки квартиры		Стадия	Лист
		П	19
Схема устройства инсталляции для унитаза		Листов	44
ООО «АРХИТЕКТУРНО-ПРОЕКТНОЕ БЮРО НОВЫЕ ТЕХНОЛОГИИ»			

Схема крепления раковины типа "Мойдодыр"



Сечение 1-1




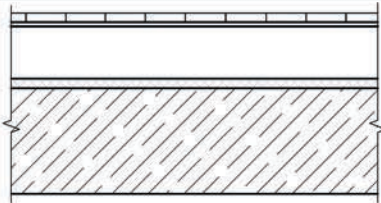
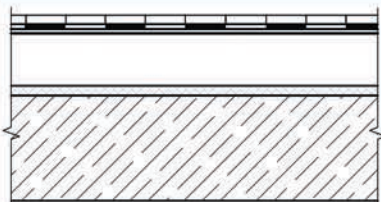
Примечания:

-подводку труб водоснабжения и водоотведения произвести вдоль перегородки (без скрытой проводки внутри перегородки)

Подп. и дата
Взам. инв.№
Инв. № дубл.
Подп. и дата
Инв. № подл.

Заказчик: Собственник квартиры						Заказ № 19/66		
Адрес: Москва, ул. Архитектора Щусева								
Изм.	Кол.уч	Лист	№ док.	Подпись	Дата	Проект переустройства/перепланировки квартиры		
Должность	Фамилия							
ГИП		Сидюков А.Б.			22.11.2019	Стадия	Лист	Листов
						П	20	44
Инженер		Бочаров В.А.			22.11.2019	ООО «АРХИТЕКТУРНО-ПРОЕКТНОЕ БЮРО НОВЫЕ ТЕХНОЛОГИИ»		

Экспликация полов

№ помещ.	Тип пола	Схема пола или тип пола по серии	Данные элементов пола (наименование, толщина, основание и др.)
5,6,7	I		Паркетная доска - 12 мм Фанерный лист - 10 мм Армированная цементно-песчаная стяжка - 53 мм Звукоизоляция «Шуманет 100 супер» - 4 мм Железобетонная плита перекрытия
1,2	II		Керамогранитная плитка на полимерцементном растворе - 12 мм Армированная цементно-песчаная стяжка - 63 мм Звукоизоляция «Шуманет 100 супер» - 4 мм Железобетонная плита перекрытия
3,4 (с устр-ом порожка 20мм)	III		Керамогранитная плитка на полимерцементном растворе - 12 мм Обмазочная гидроизоляция «КНАУФ-ФЛЭХЕНДИХТ» - 2 мм Армированная цементно-песчаная стяжка - 61 мм Звукоизоляция «Шуманет 100 супер» - 4 мм Железобетонная плита перекрытия

Примечания:

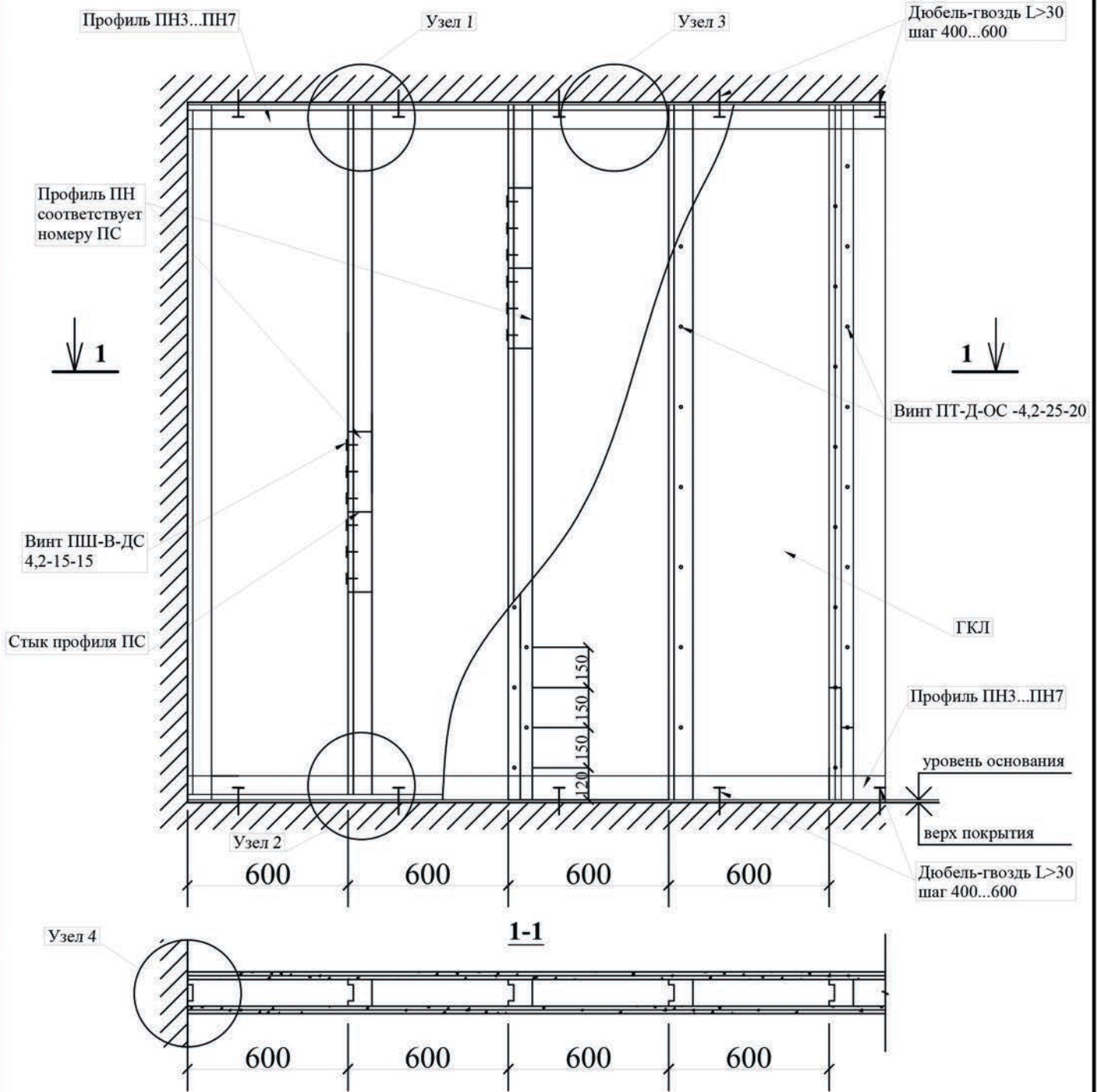
- Гидроизоляцию «мокрых» помещений выполнять путем нанесения обмазочной гидроизоляции не менее чем в один слой (п.7.4 СП 29.13330.2011 «Полы»). Обмазочная гидроизоляция - универсальная, подходит как для гипсокартонных материалов, так и для бетона, поставляется готовой к использованию. Перед нанесением поверхность не нуждается в обработке.
- Гидроизоляция от проникания сточных вод и других жидкостей должна быть непрерывной в конструкции пола и стенках, а также в местах перехода пола к этим конструкциям. В местах примыкания пола к стенам, гидроизоляция должна быть непрерывной на высоту не менее 200 мм от уровня покрытия пола (п.7.2 СП 29.13330.2011 «Полы»)
- Согласно п. 4.8 СП 29.13330.2011 «Полы» уровень пола в туалетных и ванных комнатах должен быть на 15-20мм ниже уровня пола в смежных помещениях, либо полы в этих помещениях должны быть отделены порогом не менее 20мм.

Заказчик: Собственник квартиры Заказ № 19/66

Адрес : Москва, ул. Архитектора Щусева

Изм.	Кол.уч	Лист	№ док.	Подпись	Дата				
Должность	Фамилия					Проект переустройства/перепланировки квартиры	Стадия	Лист	Листов
ГИП	Сидюков А.Б.		22.11.2019				П	21	44
Инженер	Бочаров В.А.		22.11.2019			Экспликация полов	ООО «АРХИТЕКТУРНО-ПРОЕКТНОЕ БЮРО НОВЫЕ ТЕХНОЛОГИИ»		

Схема устройства каркасных перегородок из ГКЛ



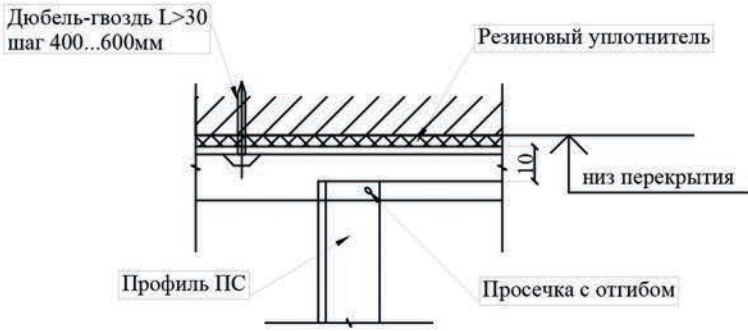
Примечание:

1. Конструкция перегородок выполняется из металлического каркаса стоечного типа, обшитого гипсокартонными листами ГКЛ, толщиной 14 мм
2. Для повышения звукоизоляционных характеристик обшивка выполняется двухслойной с ведением при необходимости звукоизоляционного заполнения (прошивные минераловатные маты по ГОСТ 21880-2011).

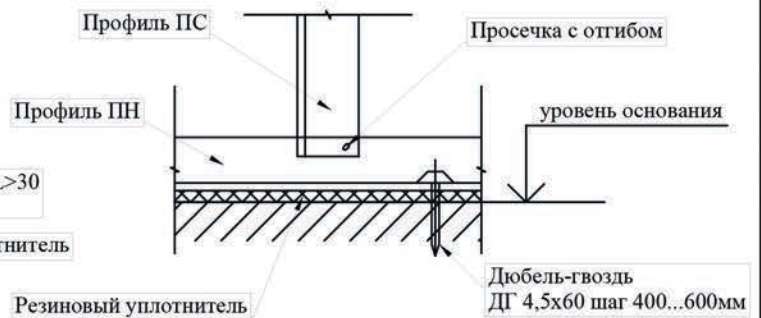
Подл. и дата					Заказчик: Собственник квартиры		Заказ № 19/66							
Взам. инв.№					Адрес: Москва, ул. Архитектора Щусева									
Инв. № дубл.					Изм.	Кол.уч.	Лист	№ док.	Подпись	Дата	Проект переустройства/перепланировки квартиры	Стадия	Лист	Листов
Подл. и дата					Должность	Сидюков А.Б.				22.11.2019		П	23	44
Инв. № подл.					Инженер	Бочаров В.А.				22.11.2019	Устройство перегородок из ГКЛ. Общий вид.	ООО «АРХИТЕКТУРНО-ПРОЕКТНОЕ БЮРО НОВЫЕ ТЕХНОЛОГИИ»		

Схема устройства каркасных перегородок из ГКЛ

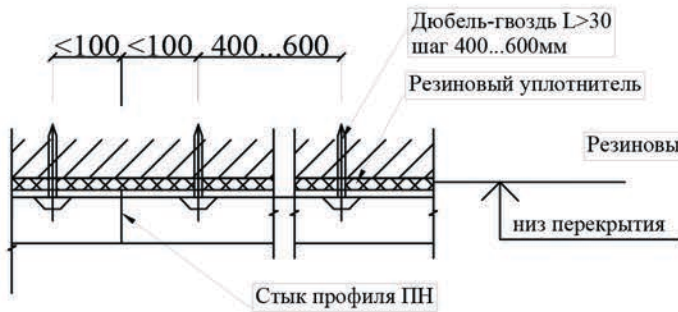
Узел 1



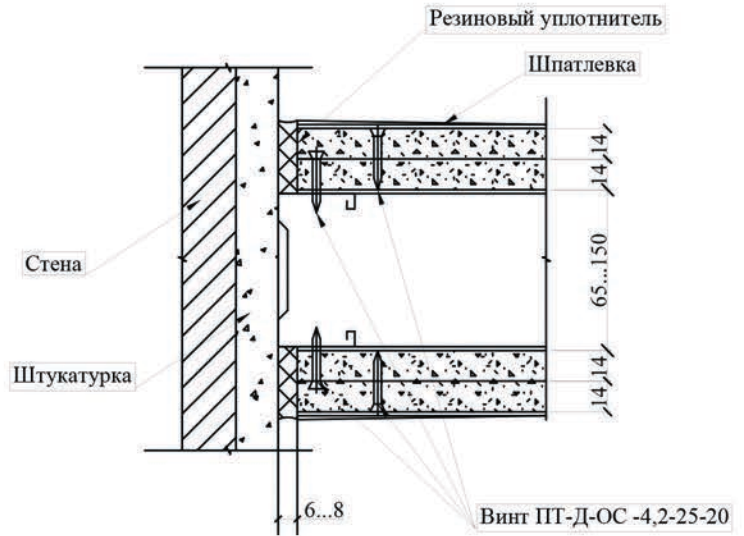
Узел 2



Узел 3



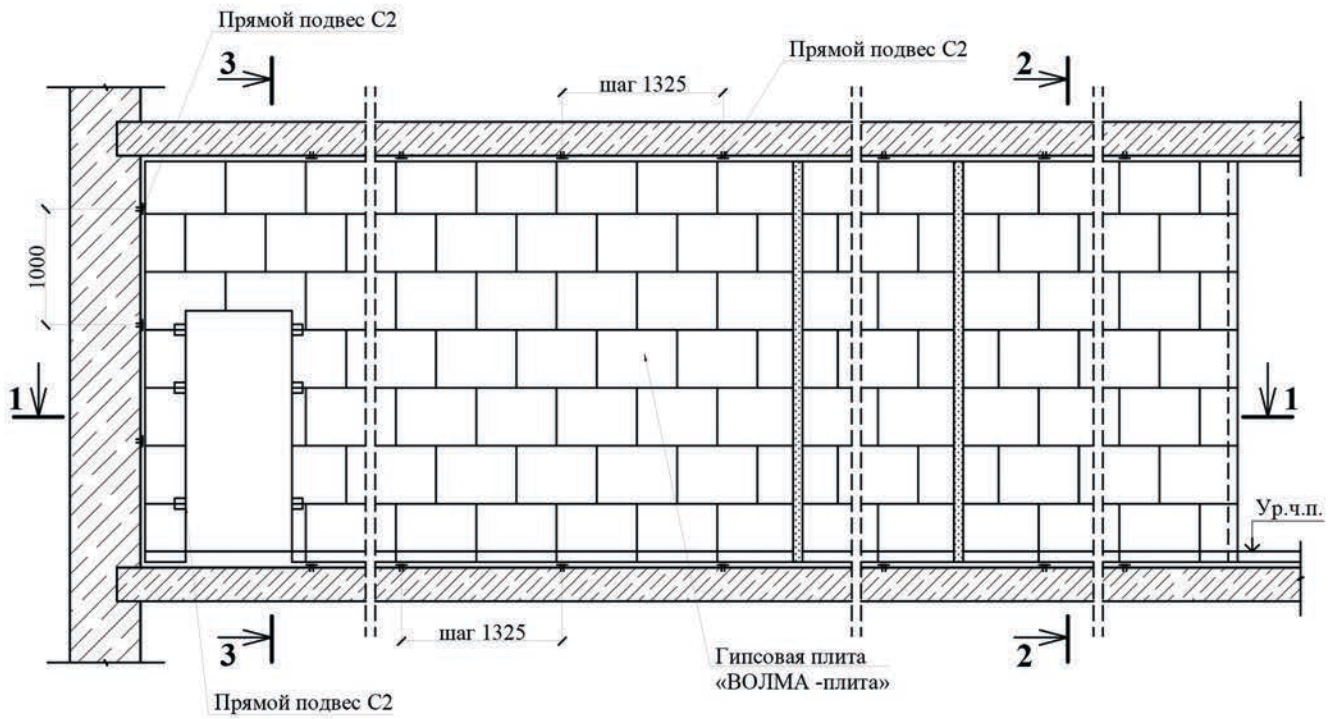
Узел 4



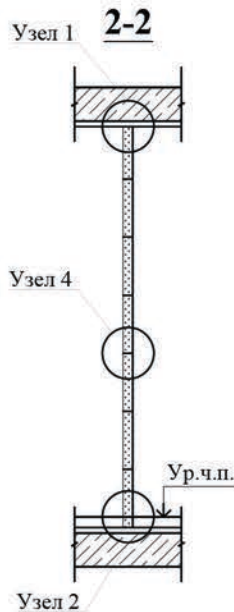
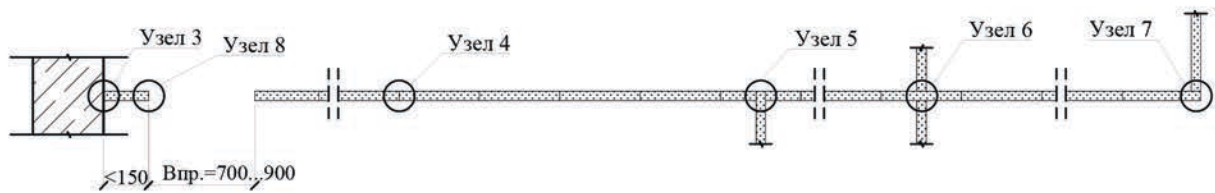
Подп. и дата	
Взам. инв.№	
Инв. № дубл.	
Подп. и дата	
Инв. № подл.	

Заказчик: Собственник квартиры						Заказ № 19/66			
Адрес: Москва, ул. Архитектора Щусева									
Изм.	Кол.уч	Лист	№ док.	Подпись	Дата	Проект переустройства/перепланировки квартиры	Стадия	Лист	Листов
							П	24	44
Инженер				Бочаров В.А.	22.11.2019	Устройство перегородок из ГКЛ. Узлы 1÷4.	ООО «АРХИТЕКТУРНО-ПРОЕКТНОЕ БЮРО НОВЫЕ ТЕХНОЛОГИИ»		

Схема устройства перегородок из пазогребневых плит



1-1

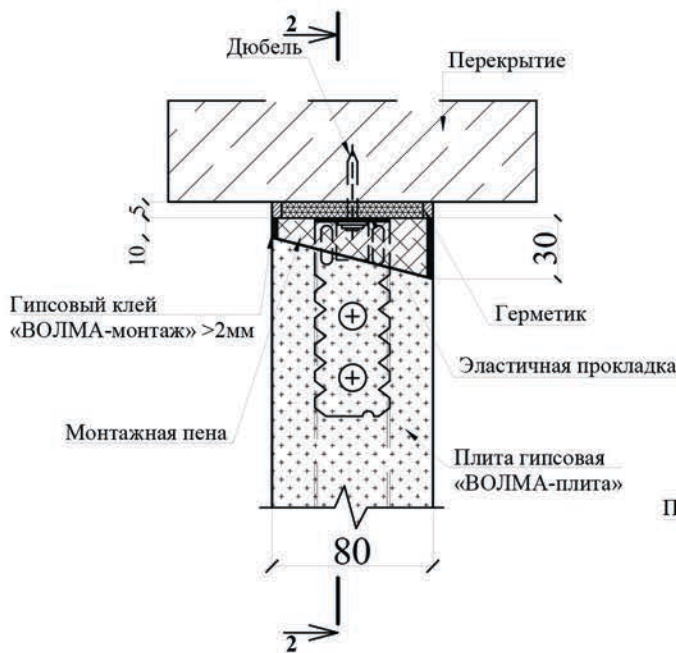


Изм.	Кол.уч.	Лист	№ док.	Подпись	Дата
Должность	Фамилия				
Инв. № подл.					
Инв. № дубл.					
Взам. инв. №					
Подп. и дата					

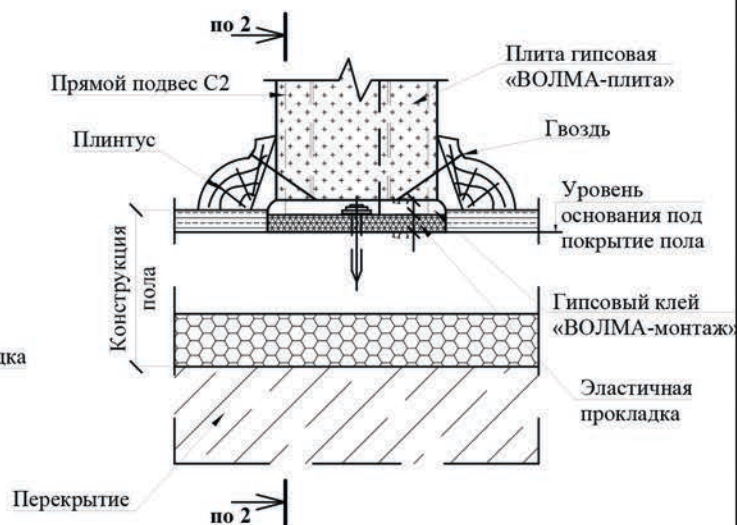
Заказчик: Собственник квартиры						Заказ № 19/66		
Адрес: Москва, ул. Архитектора Щусева								
Инв. № подл.	Проект переустройства/перепланировки квартиры					Стадия	Лист	Листов
Инженер	Бочаров В.А.	22.11.2019	Устройство перегородок из пазогребневых плит. Гипсовая плита «ВОЛМА-плита» 667x500(h)мм Схема перегородки.			П	25	44
						ООО «АРХИТЕКТУРНО-ПРОЕКТНОЕ БЮРО НОВЫЕ ТЕХНОЛОГИИ»		

Узлы крепления

Узел 1



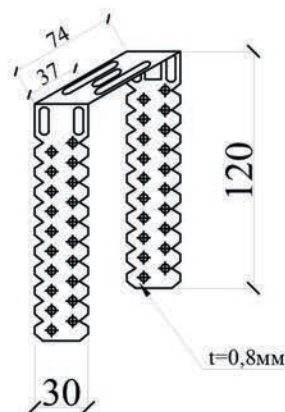
Узел 2



Узел 1.1



Прямой подвес С2
(прямой подвес, готовое изделие для крепления тонкостенных профилей)

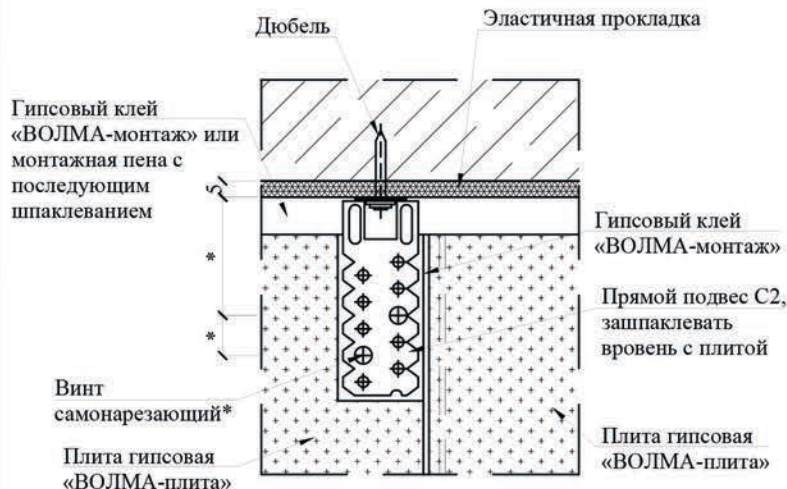


Подп. и дата	
Взам. инв.№	
Инв. № дубл.	
Подп. и дата	
Инв. № подл.	

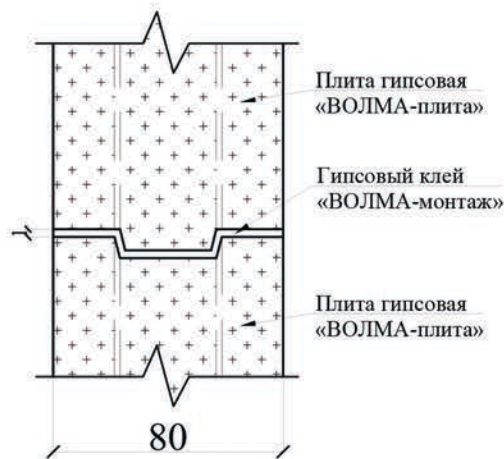
					Заказчик: Собственник квартиры		Заказ № 19/66				
					Адрес: Москва, ул. Архитектора Щусева						
Изм.	Кол.уч.	Лист	№ док.	Подпись	Дата	Проект переустройства/перепланировки квартиры			Стадия	Лист	Листов
Должность	Фамилия								П	26	44
Инженер		Сидюков А.Б.			22.11.2019	Устройство перегородок из пазогребневых плит. Гипсовая плита «ВОЛМА-плита» 667x500(н)мм Узлы.			ООО «АРХИТЕКТУРНО-ПРОЕКТНОЕ БЮРО НОВЫЕ ТЕХНОЛОГИИ»		
		Бочаров В.А.			22.11.2019						

Узлы крепления

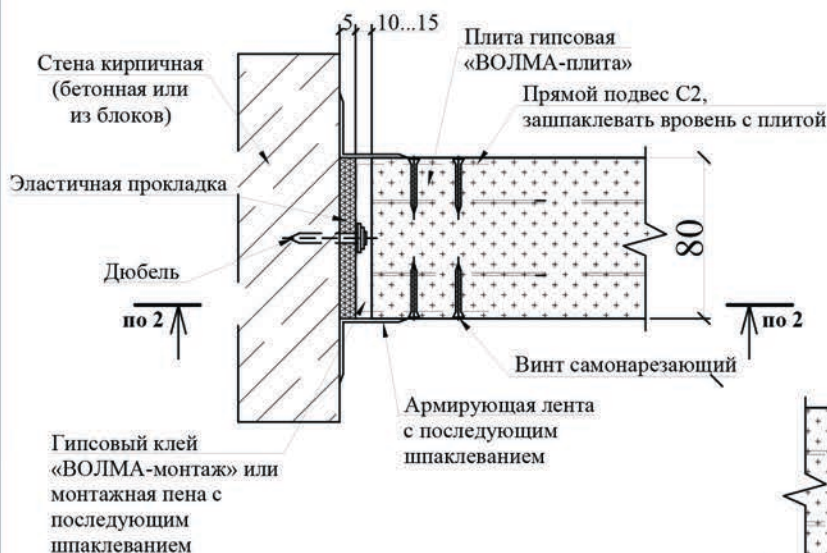
2-2



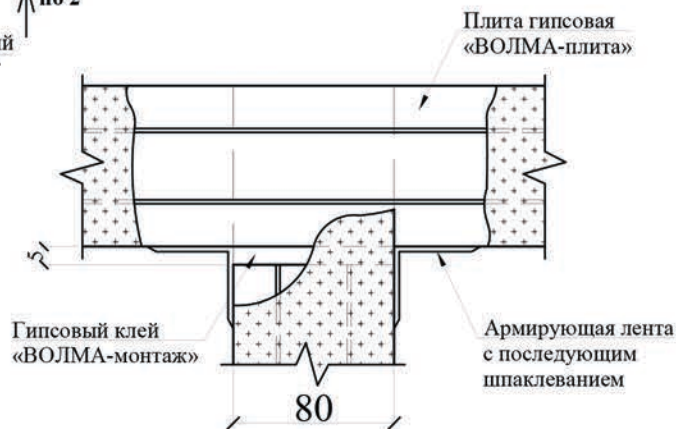
Узел 4



Узел 3



Узел 5

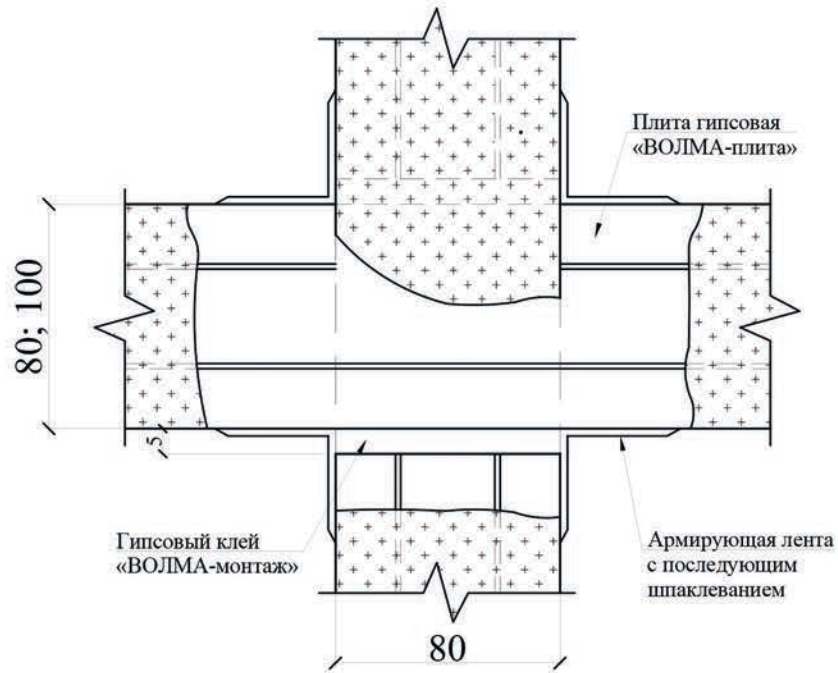


Подп. и дата
Взам. инв.№
Инв. № дубл.
Подп. и дата
Инв. № подл.

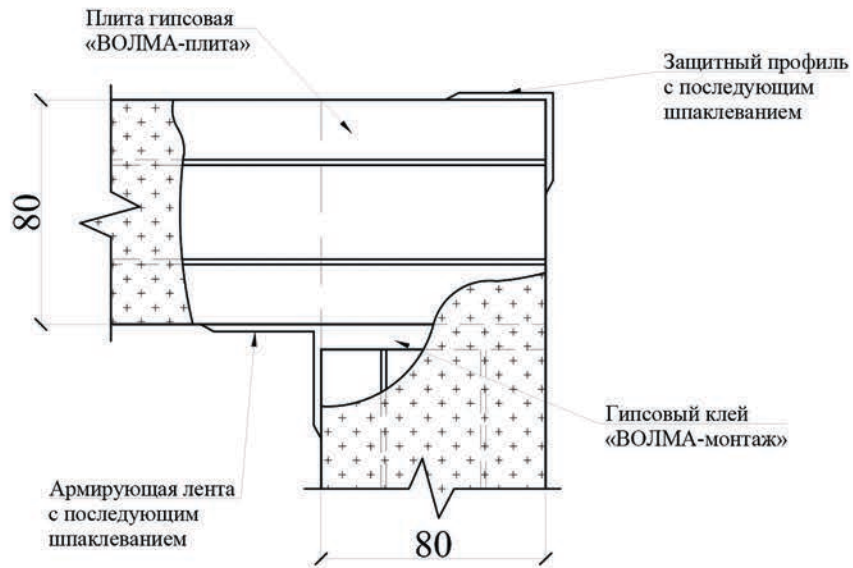
Заказчик: Собственник квартиры						Заказ № 19/66		
Адрес: Москва, ул. Архитектора Щусева								
Изм.	Кол.уч.	Лист	№ док.	Подпись	Дата	Проект переустройства/перепланировки квартиры		
Должность	Фамилия							
ГИП		Сидюков А.Б.			22.11.2019	Стадия	Лист	Листов
						П	27	44
Инженер		Бочаров В.А.			22.11.2019	ООО «АРХИТЕКТУРНО-ПРОЕКТНОЕ БЮРО НОВЫЕ ТЕХНОЛОГИИ»		
Устройство перегородок из пазогребневых плит. Гипсовая плита «ВОЛМА-плита» 667x500(h)мм Узлы.								

Узлы крепления

Узел 6



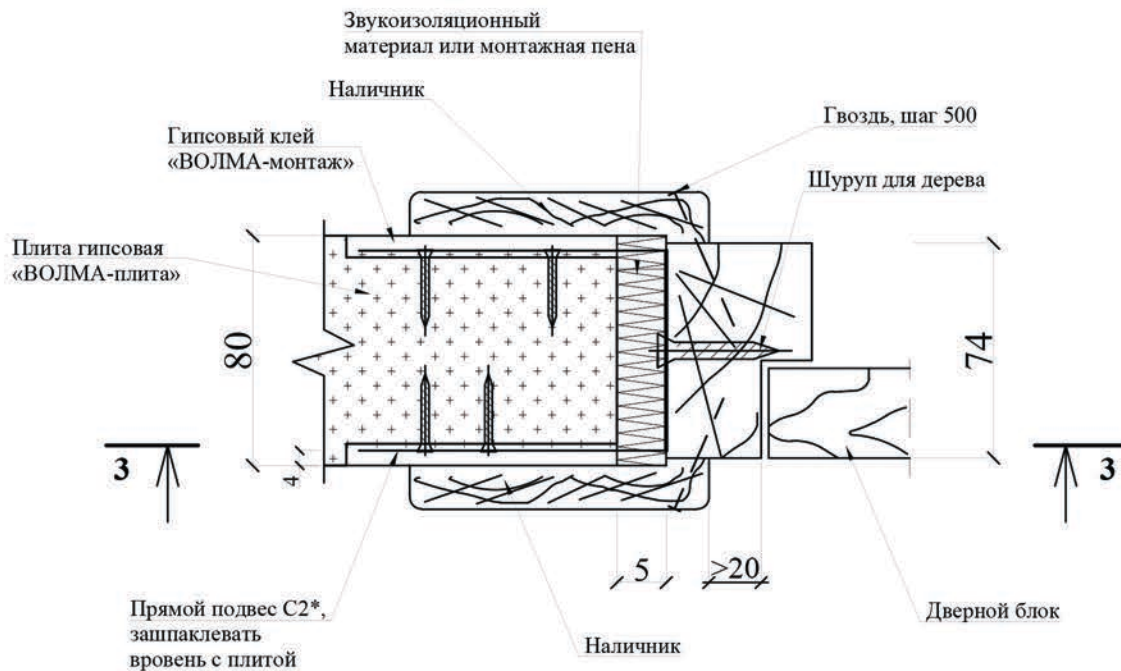
Узел 7



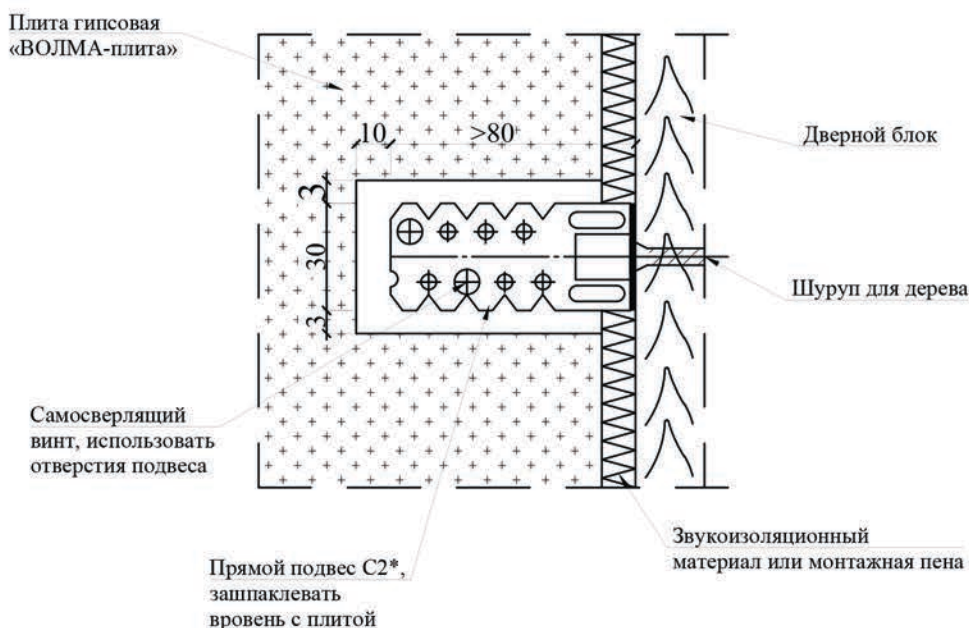
Инв. № подл.	Подп. и дата	Инв. № дубл.	Взам. инв. №	Подп. и дата						
	Подп. и дата					Заказчик: Собственник квартиры		Заказ № 19/66		
					Адрес: Москва, ул. Архитектора Щусева					
Инв. № подл.	Изм.	Кол.уч.	Лист	№ док.	Подпись	Дата	Проект переустройства/перепланировки квартиры	Стадия	Лист	Листов
	Должность	Сидюков А.Б.				22.11.2019		П	28	44
	Инженер	Бочаров В.А.				22.11.2019	Устройство перегородок из пазогребневых плит. Гипсовая плита «ВОЛМА-плита» 667x500(н)мм Узлы.	ООО «АРХИТЕКТУРНО-ПРОЕКТНОЕ БЮРО НОВЫЕ ТЕХНОЛОГИИ»		

Узлы крепления

Узел 8



3-3



* Прямой подвес С2 - см. лист 18.1. Согнуть в середине по месту, концы зашпаклевать.

Подп. и дата	
Взам. инв.№	
Инв.№ дубл.	
Подп. и дата	
Инв.№ подл.	

Заказчик: Собственник квартиры						Заказ № 19/66			
Адрес: Москва, ул. Архитектора Щусева									
Изм.	Кол.уч	Лист	№ док.	Подпись	Дата	Проект переустройства/перепланировки квартиры	Стадия	Лист	Листов
							П	29	44
Инженер				Бочаров В.А.	22.11.2019	Устройство перегородок из пазогребневых плит. Гипсовая плита «ВОЛМА-плита» 667x500(h)мм Узлы.	ООО «АРХИТЕКТУРНО-ПРОЕКТНОЕ БЮРО НОВЫЕ ТЕХНОЛОГИИ»		

Сбор нагрузок при проектировании новых покрытий полов

1. Тип пола I

Наименование нагрузки	Толщина слоя, b (м)	Удельный вес, γ (кг/м ³)	q_n , кг/м ²	k	q_p , кг/м ²
Паркетная доска	0,012	550	6,6	1,3	8,6
Фанерный лист	0,01	650	6,5	1,1	7,2
Армированная цементно-песчаная стяжка	0,053	1200	63,6	1,3	82,7
Звукоизоляция - Шуманет 100 супер»	0,005	550	2,8	1,3	3,6
Перегородки из облегченных материалов	-	-	70	1,1	77,0
Полезная нагрузка	-	-	150	1,3	195,0
Итого	0,08		299,45		

Нагрузка на сборные железобетонные многопустотные плиты в помещениях с типом пола I составляет 374,0 кг/м², что меньше расчетной нагрузки на сборные железобетонные многопустотные плиты , равной 600кг/м² сверх собственного веса.

2. Тип пола II

Наименование нагрузки	Толщина слоя, b (м)	Удельный вес, γ (кг/м ³)	q_n , кг/м ²	k	q_p , кг/м ²
Керамогранитная плитка на полимерцементном растворе	0,012	2400	28,8	1,3	37,4
Армированная цементно-песчаная стяжка	0,063	1200	75,6	1,3	98,3
Звукоизоляция - Шуманет 100 супер»	0,005	550	2,8	1,3	3,6
Перегородки из облегченных материалов	-	-	70	1,1	77,0
Полезная нагрузка	-	-	150	1,3	195,0
Итого	0,08		327,15		

Нагрузка на сборные железобетонные многопустотные плиты в помещениях с типом пола II составляет 411.3 кг/м², что меньше расчетной нагрузки на сборные железобетонные многопустотные плиты , равной 600кг/м² сверх собственного веса.

						Заказчик: Собственник квартиры		Заказ № 19/66			
						Адрес: Москва, ул. Архитектора Щусева					
Изм.	Кол.уч.	Лист	№ док.	Подпись	Дата	Проект переустройства/перепланировки квартиры			Стадия	Лист	Листов
Должность	Фамилия								II	30	44
Инженер		Бочаров В.А.			22.11.2019	Сбор нагрузок при проектировании новых покрытий полов			ООО «АРХИТЕКТУРНО-ПРОЕКТНОЕ БЮРО НОВЫЕ ТЕХНОЛОГИИ»		

Указания к производству общестроительных работ

Для осуществления мероприятий по переустройству и перепланировке помещений, предусмотренных настоящим проектом необходимо:

1. До начала работ необходимо отключить сети водо-, тепло- и электроснабжения помещений и принять меры против их повреждения.
2. Все работы вести с соблюдением СП 12-135-2003 «Безопасность труда в строительстве. Отраслевые типовые инструкции по охране труда».
3. Внутреннюю отделку помещений предусмотреть в соответствии с требованиями пожарной безопасности, санитарной гигиены жилых помещений
4. Разборку перегородок выполнять участками 300x300 мм без обрушения их на пол и складировать на подмости (дощатый настил из 2-х слоев досок d=40 мм).
5. Работы по переустройству и перепланировке квартиры, производство которых требует соответствующего допуска, должны осуществляться организацией, имеющей свидетельство о допуске к таким работам, выданное саморегулируемой организацией.
6. Обеспечить устройство порожка h=20мм в дверном проеме при входе в санузел. Гидроизоляция конструкции пола санузла выполняется в соответствии с нормами СП 29.13330.2011 «Полы». При выполнении работ по гидроизоляции пола необходимо провести авторский надзор с составлением акта освидетельствования скрытых работ.
7. Возводить перегородки (сплошные и с дверными проемами) - облегченной конструкции из ГКЛ (стоечного типа, со звукоизолирующим заполнением, типа «Tigi Knauf») или пазогребневых плит типа «ВОЛМА-плита» (влагостойких для помещений с влажными процессами), толщиной до 100 мм:
8. Применять экологически чистые сертифицированные строительно-отделочные материалы, отвечающие санитарно-гигиеническим и противопожарным требованиям.

Акты освидетельствования скрытых работ подписывает строительная организация и ООО "АРХИТЕКТУРНО-ПРОЕКТНОЕ БЮРО НОВЫЕ ТЕХНОЛОГИИ" (на основании договора авторского надзора и своевременного доступа для осмотра выполненных работ после получения разрешения на перепланировку).

Подп. и дата											
Взам. инв.№											
Инв. № дубл.											
Подп. и дата											
Инв. № подл.											
						Заказчик: Собственник квартиры			Заказ № 19/66		
						Адрес: Москва, ул. Архитектора Щусева					
		Изм.	Кол.уч	Лист	№ док.	Подпись	Дата				
		Должность	Фамилия					Проект переустройства/перепланировки			Стадия
		ГИП	Сидюков А.Б.			22.11.2019	квартиры			П	Лист
										32	Листов
		Инженер	Бочаров В.А.			22.11.2019	Указания к производству общестроительных работ			44	
										ООО «АРХИТЕКТУРНО-ПРОЕКТНОЕ БЮРО НОВЫЕ ТЕХНОЛОГИИ»	

АРХИТЕКТУРНО–ПРОЕКТНОЕ БЮРО НОВЫЕ ТЕХНОЛОГИИ

Свидетельство №П-093-181220009 от 30.01.2018 г. о допуске к работам, в области подготовки проектной документации

Заказ № 19/66

ТЕХНИЧЕСКОЕ ЗАКЛЮЧЕНИЕ

о состоянии несущих и ограждающих конструкций
квартиры, расположенной по адресу:

Адрес: Москва, ул. Архитектора Щусева

УТВЕРЖДАЮ

Главный инженер проекта

/Сидюков А.Б./

Инженер

/Бочаров В.А./

Заказчик

МОСКВА – 2019

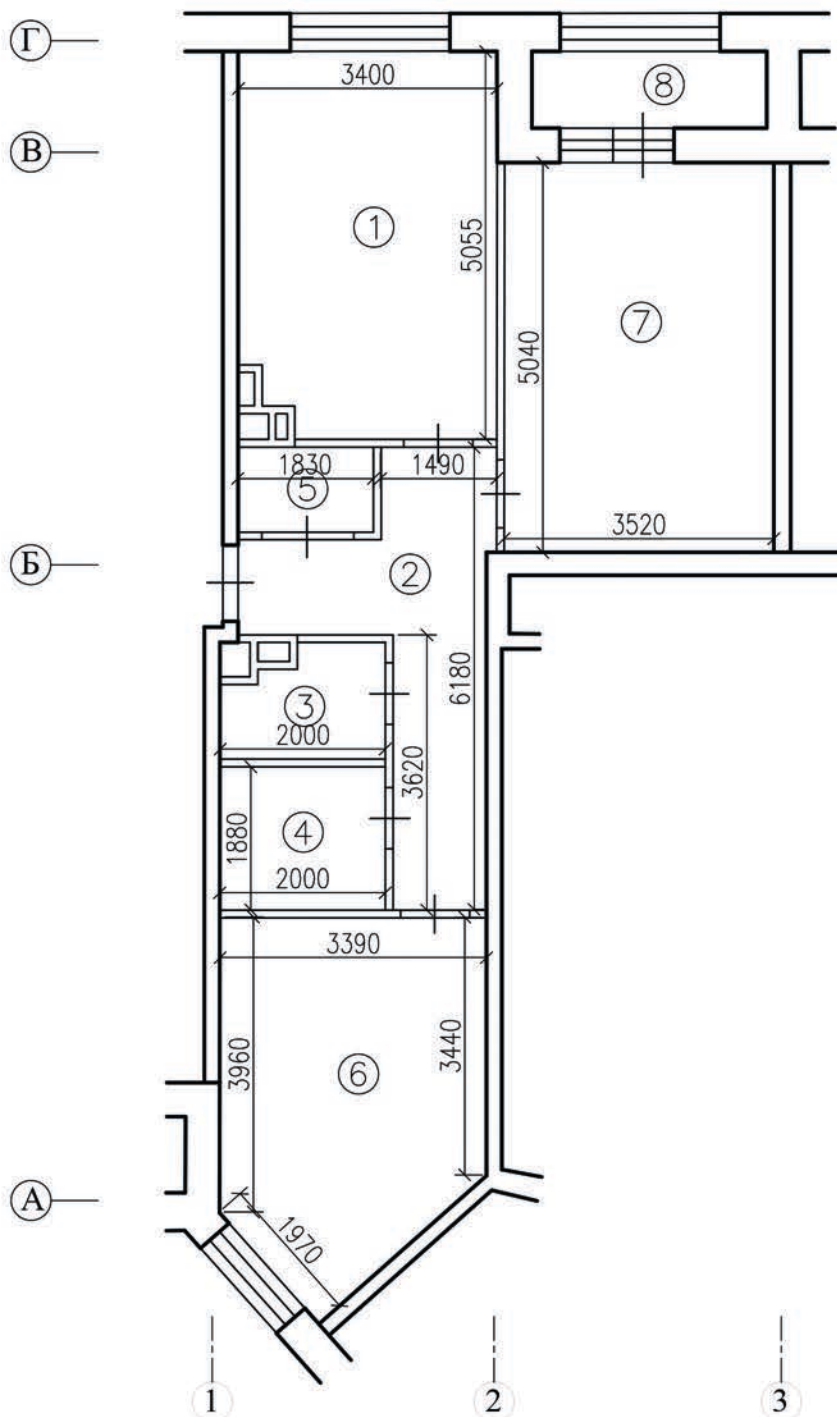
	содержание	№№
1	Введение	2
2	План квартиры до перепланировки.	3
3	Экспликация помещений до перепланировки.	4
4	Техническое заключение. План квартиры.	5
5	Описание существующего здания.	6
6	Результаты обследования стен в зоне квартиры	7
7	Результаты обследования перекрытий над и под 3 этажом в габаритах квартиры	8
8	Общие выводы.	9

Введение

Данное техническое заключение выполнено для определения возможности выполнения перепланировки квартиры индивидуального жилого дома по адресу: Москва, ул. Архитектора Щусева

Инв. № подл.	Инженер	Бочаров В.А.	22.11.2019	План помещений квартиры с результатами обследования	ООО «АРХИТЕКТУРНО-ПРОЕКТНОЕ БЮРО НОВЫЕ ТЕХНОЛОГИИ»				
					ТЗ	36	44		
Инв. № подл.	ГИП	Сидюков А.Б.	22.11.2019	Техническое заключение о состоянии несущих и ограждающих конструкций квартиры	Стадия	Лист	Листов		
					ТЗ	36	44		
Инв. № дубл.	Подп. и дата	Изм.	Колуч.	Лист	№ док.	Подпись	Дата	Заказчик: Собственник квартиры	Заказ № 19/66
Инв. № инв.	Подп. и дата								

План помещений квартиры до перепланировки



Примечания:

1. Нумерация и обозначения осей на плане приняты условно.
2. Высота помещений в квартире - 2,75 м.

Инв. № дубл.	Взам. инв. №	Подп. и дата
Инв. № подл.	Подп. и дата	Подп. и дата
Инв. № подл.	Подп. и дата	Подп. и дата

Заказчик: Собственник квартиры						Заказ № 19/66		
Адрес: ул. Архитектора Щусева								
Изм.	Колуч.	Лист	№ док.	Подпись	Дата	Техническое заключение о состоянии несущих и ограждающих конструкций квартиры		
						ТЗ	37	44
План помещений квартиры до перепланировки						ООО «АРХИТЕКТУРНО-ПРОЕКТНОЕ БЮРО НОВЫЕ ТЕХНОЛОГИИ»		

Экспликация помещений квартиры до перепланировки

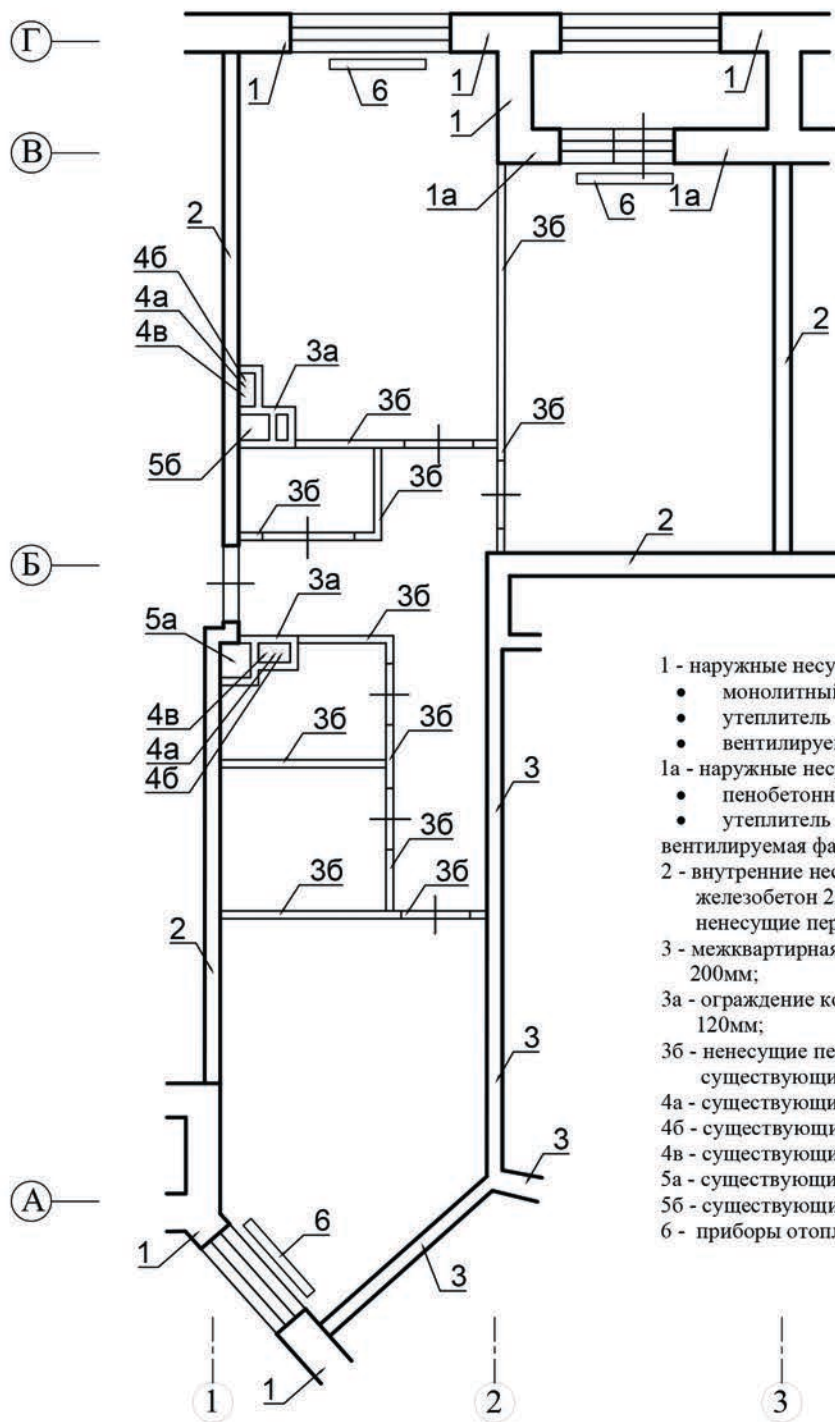
этаж	№ помещения	характеристика помещения	общая площадь помещения	в том числе, кв.м		площадь летних	высота, см
				основная жилая	вспомогат.		
9	1	кухня	17.1		17.1		275
	2	коридор	10.5		10.5		
	3	санузел	2.7		2.7		
	4	санузел	3.8		3.8		
	5	гардеробная	2.1		2.1		
	6	жилая комната	15.6	15.6			
	7	жилая комната	17.7	17.7			
	8	лоджия				3.0	
		ИТОГО по квартире	69.5	33.3	36.2	3.0	

Примечания:

- экспликация помещений согласно инвентаризационным планам ТБТИ.

						Заказчик: Собственник квартиры	Заказ № 19/66				
						Адрес: ул. Архитектора Щусева					
Изм.	Колуч.	Лист	№ док.	Подпись	Дата						
						Проект переустройства/перепланировки квартиры	Стадия	Лист	Листов		
							ТЗ	38	44		
Инженер					22.11.2019	Экспликация помещений квартиры до перепланировки	ООО «АРХИТЕКТУРНО-ПРОЕКТНОЕ БЮРО НОВЫЕ ТЕХНОЛОГИИ»				
					22.11.2019						

План помещений квартир с результатами обследования



- 1 - наружные несущие стены -
 - монолитный железобетон 200мм,
 - утеплитель 150мм,
 - вентилируемая фасадная система;
 - 1а - наружные несущие стены -
 - пенобетонные блоки 200мм,
 - утеплитель 150мм,
 - вентилируемая фасадная система;
 - 2 - внутренние несущие стены - монолитный железобетон 220 - 300мм; несущие перегородки;
 - 3 - межквартирная стена - пенобетонные блоки 200мм;
 - 3а - ограждение коммуникационных шахт - кирпич 120мм;
 - 3б - несущие перегородки пенобетон 100мм
- существующие стояки:
- 4а - существующий стояк В1;
 - 4б - существующий стояк Т3;
 - 4в - существующий стояк К1;
 - 5а - существующий вентканал санузлов;
 - 5б - существующий вентканал кухни;
 - 6 - приборы отопления.

Примечания:

1. Нумерация и обозначения осей на плане приняты условно
2. Высота помещений в квартире - 2,75 м.

Подп. и дата					
Взам. инв. №					
Инв. № дубл.					
Подп. и дата					
Инв. № подл.					

Заказчик: Собственник квартиры						Заказ № 19/66		
Адрес: ул. Архитектора Щусева								
Изм.	Колуч.	Лист	№ док.	Подпись	Дата	Техническое заключение о состоянии несущих и ограждающих конструкций квартиры		
						ТЗ	39	44
План помещений квартиры с результатами обследования						ООО «АРХИТЕКТУРНО-ПРОЕКТНОЕ БЮРО НОВЫЕ ТЕХНОЛОГИИ»		

Описание существующего здания

1. Назначение существующего здания.	Индивидуальный жилой дом
2. Количество этажей	
3. Год постройки	2018
4. Описание конструкций наземной части: а) наружные стены	Несущие - многослойные: монолитный железобетон 200мм, утеплитель 150мм, вентилируемая фасадная система
б) внутренние стены	Стены: монолитный железобетон, несущие, толщиной 220-300мм;
в) несущие конструкции внутренние	железобетонные
г) перекрытия	железобетонные
д) лестницы	железобетонные
5. Благоустройство площадки (планировка двора, наличие отмосток)	Двор спланирован. Отмостки асфальтовые.
8. Балконы, эркеры, карнизы, и др. выступающие элементы фасадов.	не обследовались
9. Фасады	Облицовочный кирпич; натуральный камень - песчаник.
10. Перегородки	Кладка из кирпича, пенобетонные блоки, толщ. 100мм. Перегородки не являются несущими, дефектов и повреждений не имеют, могут эксплуатироваться в дальнейшем.
11. Оконные и дверные заполнения	не обследовались
12. Планировочное решение	Соответствует своему функциональному назначению.
	22.11.2019
	Техническое заключение.
	Москва, ул. Архитектора Щусева
	Лист
	40

СОГЛАСОВАНО

взам. инв. N

инв. N подлитопись и дата

Результаты обследования стен квартиры №256

Обследование стен выполнено механическим способом в выборочном порядке. Ниже приводятся результаты обследования:

1. Конструкция внутриквартирных перегородок.	Ненесущие – кладка из пеноблоков 100 мм, кирпичная кладка 120мм;
2. Конструкция межквартирных стен.	Несущие – монолитный железобетон 220-300мм; Ненесущие – керамзитобетонные блоки 200мм.
3. Дефекты стен	Не обнаружены
4. Наличие сырости и капиллярной влаги.	Не обнаружено.
5. Гидроизоляция стен.	Не обследовалась.
6. Выводы	Согласно ГОСТ 31937-2011 стены находятся в «работоспособном техническом состоянии» и могут эксплуатироваться в дальнейшем.

СОГЛАСОВАНО

инв.№ подписать и дата

взам.инв.№

			22.11.2019	Техническое заключение. Москва, ул. Архитектора Щусева	Лист
					41

На основании проведенного выборочного обследования «ООО
 АРХИТЕКТУРНО-ПРОЕКТНОЕ БЮРО НОВЫЕ ТЕХНОЛОГИИ» считает, что
 перепланировка возможна по разработанному проекту.

Согласно ФЗ №384 от 01.07.2010 «Технический регламент о безопасности зданий и
 сооружений», обследованная зона здания (в габаритах квартиры №256), удовлетворяет
 требованиям по механической безопасности.

Главный инженер:

Сидюков А.Б.

СОГЛАСОВАНО				
инв.№	подпись и дата	взам.инв.№		

			22.11.2019	Техническое заключение. Москва, ул. Архитектора Щусева	Лист
					44