



2011–2020

PG
PROJECT GROUP
ДИЗАЙН ИНТЕРЬЕРА И РЕМОНТ КВАРТИР



ТЕКСТУРЫ



ДЕТАЛИ



РЕФЕРЕНСЫ



MOODBOARD INTERIOR DESIGN

Минималистичный интерьер в светлых пастельно-бежевых тонах. Преобладают натуральные материалы в отделке, мебели и текстиле. Графичности интерьеру добавляют освещение, декоративные элементы и мебель. В отделке используются стеновые панели, краска, серый терраццо. Напольные покрытия – керамогранит по бетон и инженерная доска елочкой.



ОТДЕЛОЧНЫЕ МАТЕРИАЛЫ



НАПОЛЬНЫЕ ПОКРЫТИЯ





























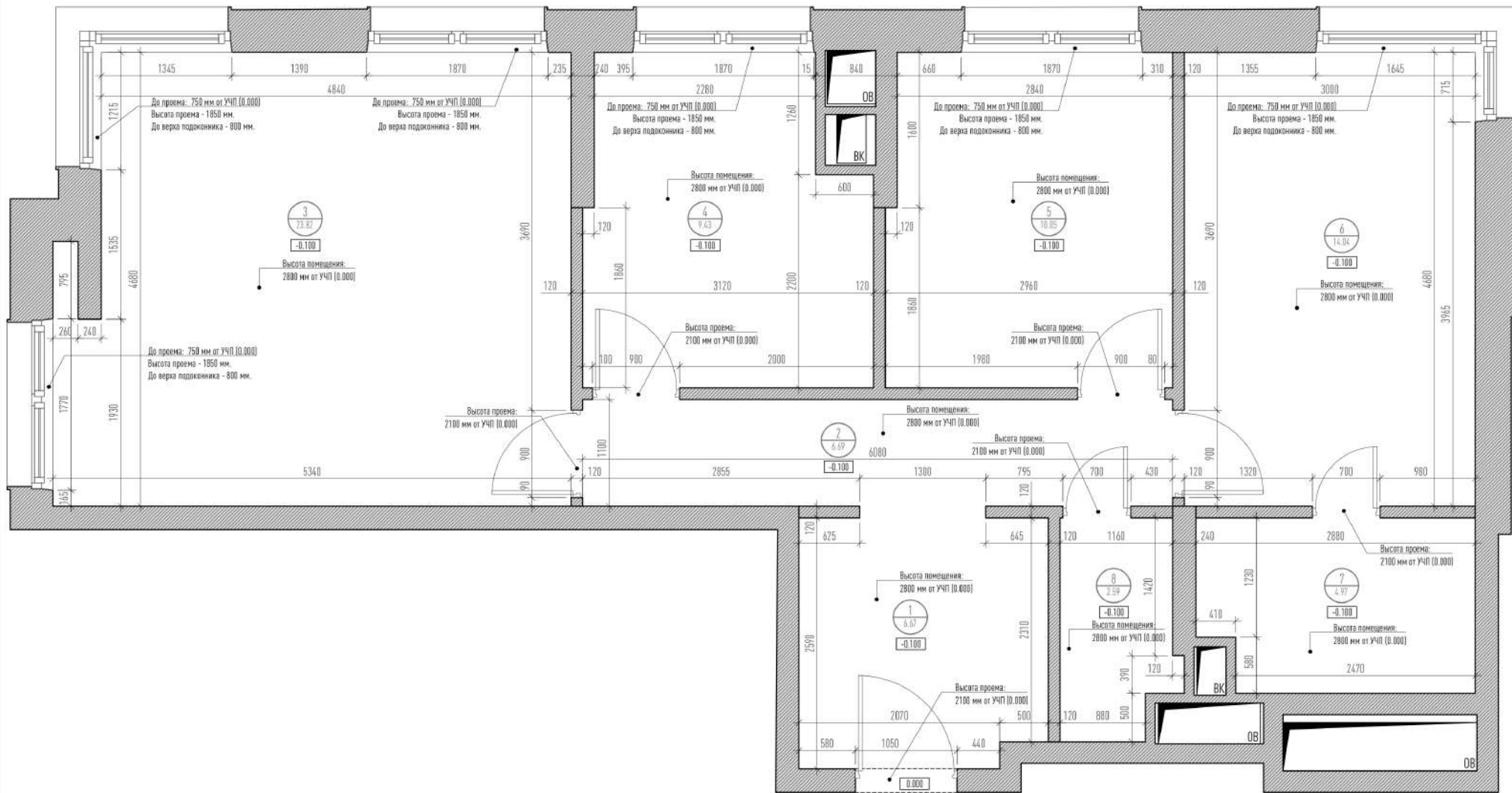




Лист	Наименование листа
1	Состав проекта
2	План существующего положения
3	План демонтажа
4	План возводимых перегородок
5	План расстановки мебели и оборудования
6.1	План полов
6.2	Рекомендуемые узлы полов
7.1	План потолков
7.2	Рекомендуемые узлы потолков
8	План расстановки светильников и выключателей
9	План электроустановочных приборов

Лист	Наименование листа
10	План отделки
11	Ведомости и спецификации
12.1	Развертки стен кухни (пом. 4) и кухонный гарнитур
12.2	Развертки стен санузла 1 (пом. 7)
12.3	Развертки стен санузла 2 (пом. 8)
13.1	Изделия индивидуального изготовления: шкафы в прихожей
13.2	Изделия индивидуального изготовления: зона отдыха в гостиной
13.3	Изделия индивидуального изготовления: встроенные шкафы в детской
13.4	Изделия индивидуального изготовления: гардеробные шкафы в спальне
13.5	Изделия индивидуального изготовления: встроенные шкафы в санузле 1

Лист	Наименование листа	Наименование объекта	Код объекта	
1	Состав проекта	Проект интерьера трехкомнатной квартиры	PG-03-628	ДИЗАЙН ИНТЕРЬЕРА И РЕМОНТ КВАРТИР



УСЛОВНЫЕ ОБОЗНАЧЕНИЯ

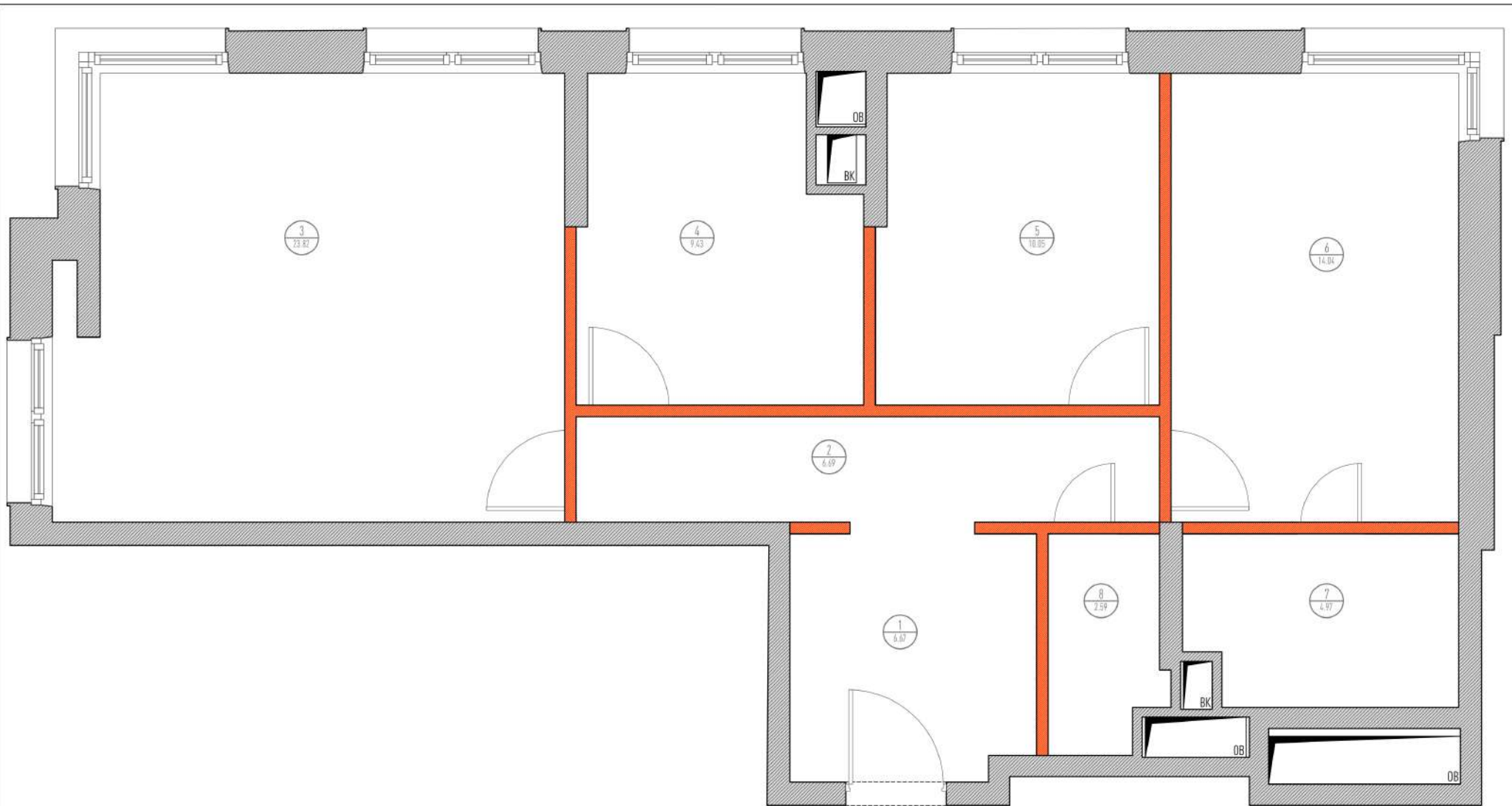
	- существующие стены
	- шахты инженерных коммуникаций с обозначение системы (ВК, ОВ)
	- существующие окна
	- входная дверь
	- отметка уровня пола (плиты)
	- уровень чистого пола

ЭКСПЛИКАЦИЯ ПОМЕЩЕНИЙ ПО РЕЗУЛЬТАТАМ ОБМЕРОВ

№	Наименование помещения	Площадь, кв. м
1	Прихожая	6.67
2	Коридор	6.69
3	Гостиная	23.82
4	Кухня	9.43
5	Спальня	10.05

№	Наименование помещения	Площадь, кв. м	
6	Спальня	14.04	
7	Санузел	4.97	
8	Санузел	2.59	
		ИТОГО:	78.26

Лист	Наименование листа	Наименование объекта	Код объекта	
2	План существующего положения	Проект интерьера трехкомнатной квартиры	PG-03-628	



УСЛОВНЫЕ ОБОЗНАЧЕНИЯ

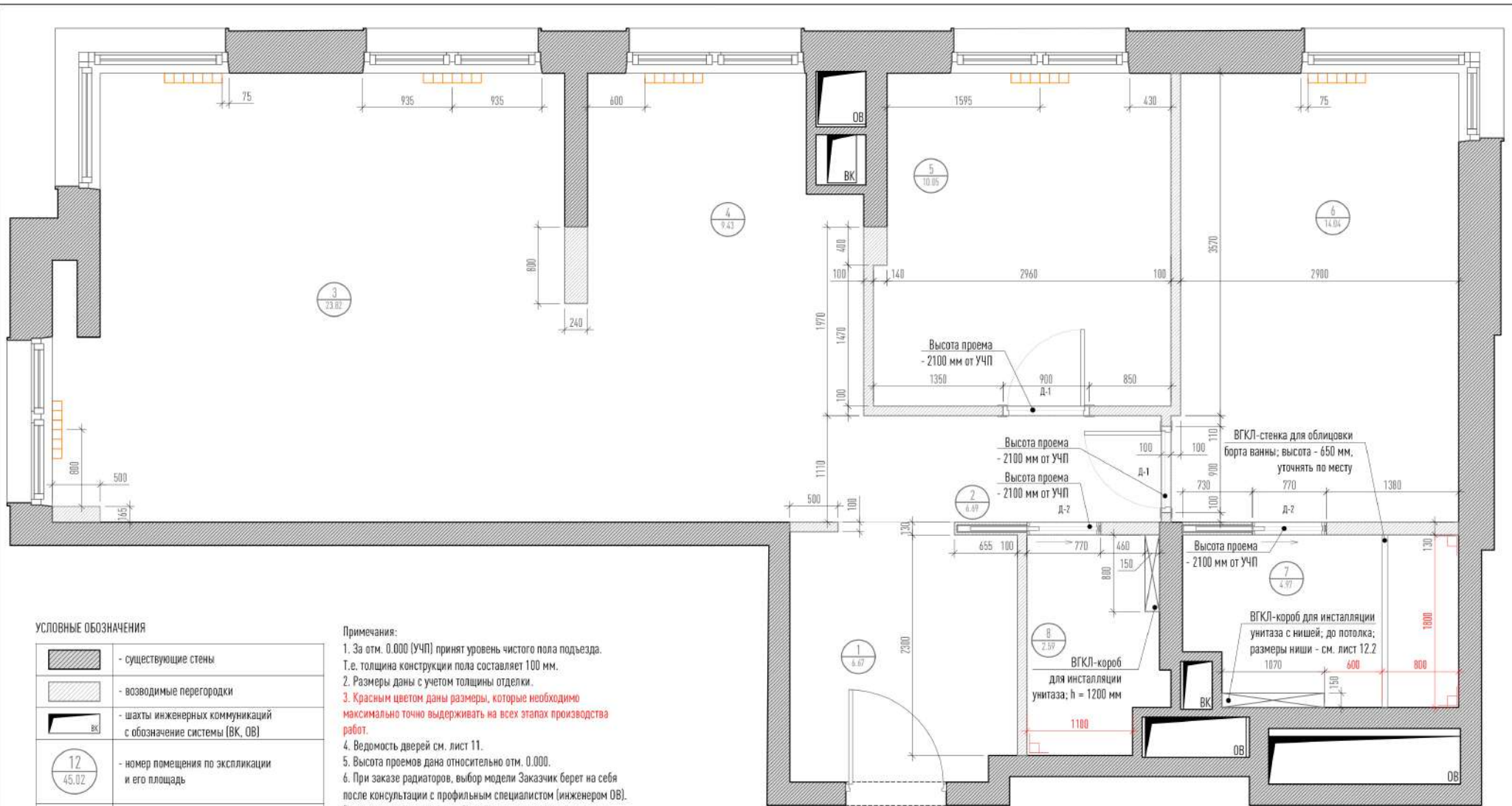
	- существующие стены
	- шахты инженерных коммуникаций с обозначение системы (ВК, ОВ)
	- существующие окна
	- входная дверь
	- демонируемые перегородки и участки стен

ЭКСПЛИКАЦИЯ ПОМЕЩЕНИЙ ПО РЕЗУЛЬТАТАМ ОБМЕРОВ

№	Наименование помещения	Площадь, кв. м
1	Прихожая	6.67
2	Коридор	6.69
3	Гостиная	23.82
4	Кухня	9.43
5	Спальня	10.05

№	Наименование помещения	Площадь, кв. м	
6	Спальня	14.04	
7	Санузел	4.97	
8	Санузел	2.59	
		ИТОГО:	78.26

Лист	Наименование листа	Наименование объекта	Код объекта	 ДИЗАЙН ИНТЕРЬЕРА И РАБОТЫ ПО КВАРТИРАМ
3	План демонтажа	Проект интерьера трехкомнатной квартиры	PG-03-628	



УСЛОВНЫЕ ОБОЗНАЧЕНИЯ

	- существующие стены
	- возводимые перегородки
	- шахты инженерных коммуникаций с обозначением системы (ВК, ОВ)
	- номер помещения по экспликации и его площадь
	- дверь распашная
	- дверь-пенал сдвижная
	- ГКЛ-короб для установки сантехнических приборов
	- при монтаже выдерживать прямой угол
	- размеры, которые необходимо соблюдать максимально точно при монтаже
	- маркировка двери по ведомости
	- радиатор

Примечания:

1. За отм. 0.000 (УЧП) принят уровень чистого пола подъезда. Т.е. толщина конструкции пола составляет 100 мм.
2. Размеры даны с учетом толщины отделки.
3. Красным цветом даны размеры, которые необходимо максимально точно выдерживать на всех этапах производства работ.
4. Ведомость дверей см. лист 11.
5. Высота проемов дана относительно отм. 0.000.
6. При заказе радиаторов, выбор модели Заказчик берет на себя после консультации с профильным специалистом (инженером ОВ). Рекомендуемая модель: трубчатый радиатор с прямоугольным профилем GUARDO RETTA 6P, высота 500 мм. Привязки радиаторов на чертеже показаны ориентировочно.
7. Конструкцию коробов для сдвижных дверей-пеналов уточнить по каталогам производителя. Проектом предусмотрена зашивка коробов ГКЛ в 2 слоя.

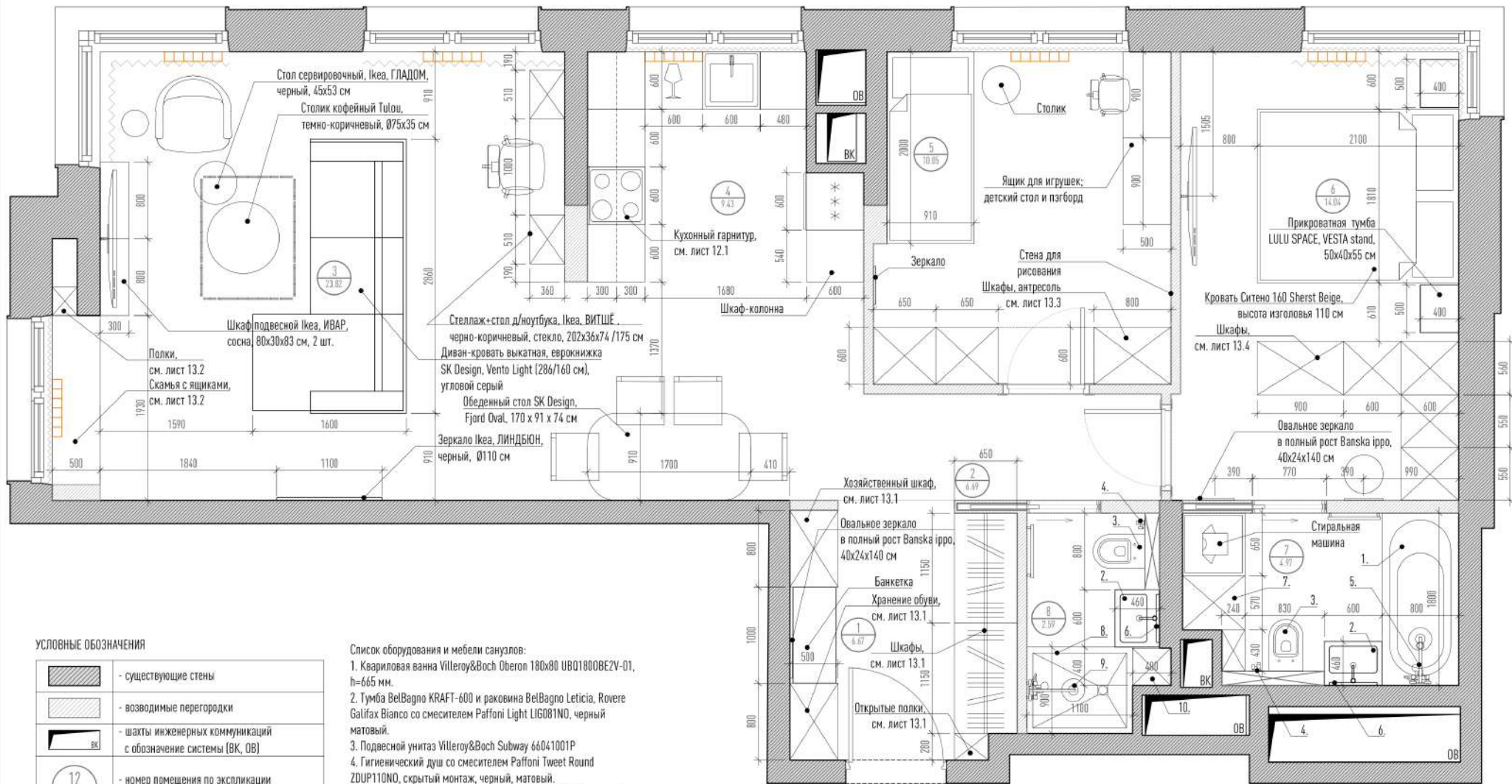
ЭКСПЛИКАЦИЯ ПОМЕЩЕНИЙ

№	Наименование помещения	Площадь, кв. м
1	Прихожая	6.20
2	Коридор	3.44
3	Гостиная	23.82
4	Кухня-столовая	13.27
5	Детская	10.48

№	Наименование помещения	Площадь, кв. м	
6	Спальня	13.68	
7	Санузел 1	4.79	
8	Санузел 2	2.96	
		ИТОГО:	78.64

Лист	Наименование листа	Наименование объекта	Код объекта
4	План возводимых перегородок	Проект интерьера трехкомнатной квартиры	PG-03-628





УСЛОВНЫЕ ОБОЗНАЧЕНИЯ

	- существующие стены
	- воздушные перегородки
	- шахты инженерных коммуникаций с обозначением системы (ВК, ОВ)
	- номер помещения по экспликации и его площадь
	- дверь распашная
	- дверь-пенал сдвижная
	- радиатор
	- шторы
	- римские шторы

Список оборудования и мебели санузлов:

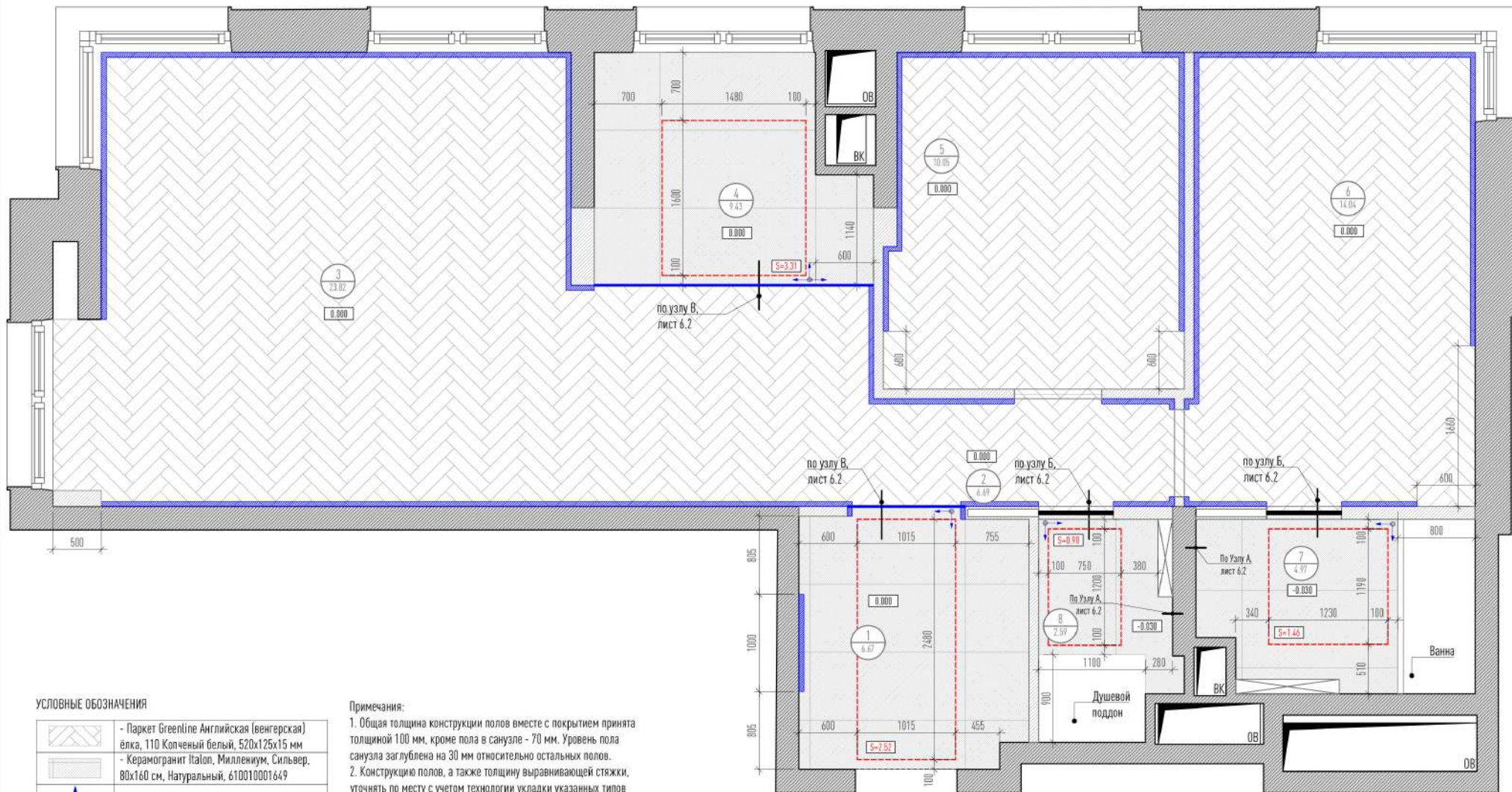
1. Кварцлитая ванна Villeroy&Boch Oberon 180x80 UB01800BEZY-01, h=665 мм.
2. Тумба BelBagno KRAFT-600 и раковина BelBagno Leticia, Rovere Galifax Bianco со смесителем Paffoni Light LIG081ND, черный матовый.
3. Подвесной унитаз Villeroy&Boch Subway 66041001P
4. Гигиенический душ со смесителем Paffoni Tweet Round ZDUP110NO, скрытый монтаж, черный, матовый.
5. Смеситель для ванны с душем Paffoni Light LI0022NO, черный матовый.
6. Зеркало Jacob Delafon 50 см, EB1450-NF круглое, с подсветкой, выключатель с инфракрасным датчиком.
7. Группа шкафов. Размещение стиральной машины, корзины для грязного белья, хранение бытовой химии. См. лист 13.5.
8. Мраморный душевой поддон RGW Stone Tray ST, 110x90, ST-119G 14152911-02.
9. Душевая стойка Paffoni Birillo Fix ZCOL684LIONO
10. Открытые полки. См. лист 12.3.

ЭКСПЛИКАЦИЯ ПОМЕЩЕНИЙ

№	Наименование помещения	Площадь, кв.м
1	Прихожая	6.20
2	Коридор	3.44
3	Гостиная	23.82
4	Кухня-столовая	13.27
5	Детская	10.48

№	Наименование помещения	Площадь, кв.м	
6	Спальня	13.68	
7	Санузел 1	4.79	
8	Санузел 2	2.96	
		ИТОГО:	78.64

Лист	Наименование листа	Наименование объекта	Код объекта	
5	План расстановки мебели и оборудования	Проект интерьера трехкомнатной квартиры	PG-03-628	



УСЛОВНЫЕ ОБОЗНАЧЕНИЯ

	- Паркет GreenLine Английская (венгерская) елка, 110 Копченый белый, 520x125x15 мм
	- Керамогранит Italon, Миллеиум, Сильвер, 80x160 см, Naturalный, 610010001649
	- начало и направление раскладки плитки
	- Плинтус (модель уточнить)
	- компенсационный порог
	- переливной порог
	- уровень чистого пола
	- границы теплого пола; суммарная площадь теплого пола = 8,19 кв.м
	- площадь участка теплого пола

Примечания:

- Общая толщина конструкции полов вместе с покрытием принята толщиной 100 мм, кроме пола в санузле - 70 мм. Уровень пола санузла заглублен на 30 мм относительно остальных полов.
- Конструкцию полов, а также толщину выравнивающей стяжки, уточнять по месту с учетом технологии укладки указанных типов покрытий. Полы в санузле выполнить гидроизолированными с переливным порогом (см. узлы А и Б, лист 6.2).
- Порожки (компенсационные швы) предусматривать только на стыке покрытий разного типа. См. узел В, лист 6.2.
- Полы под ванной и душевым поддоном (пом. 7 и 8) выполнять гидроизолированными без напольного покрытия.
- Направление укладки напольного покрытия соответствует чертежу.
- Терморегуляторы теплого пола располагаются в одних рамках с выключателями. Привязки терморегуляторов теплого пола уточнять по Плану расстановки светильников и выключателей (лист 8).

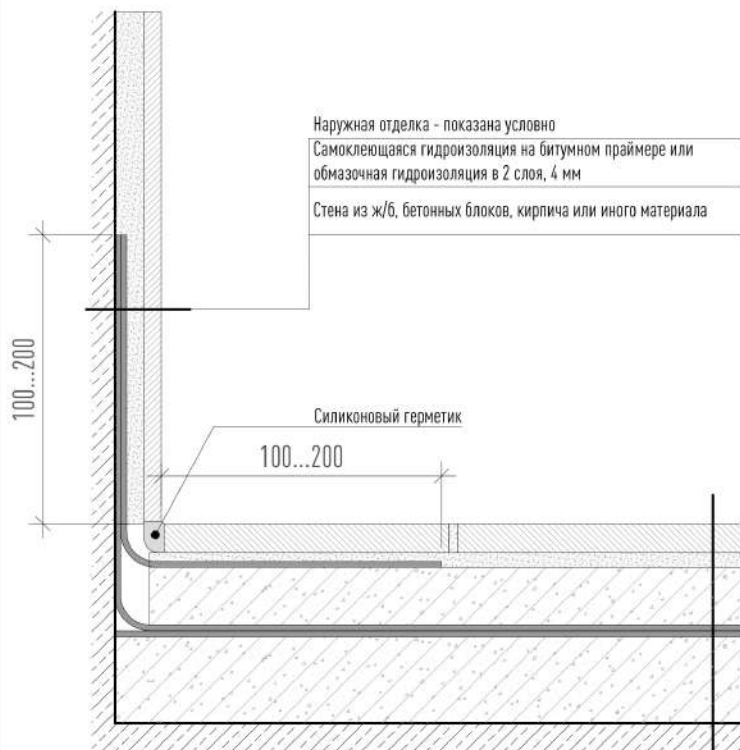
ЭКСПЛИКАЦИЯ ПОМЕЩЕНИЙ

№	Наименование помещения	Площадь, кв.м
1	Прихожая	6.20
2	Коридор	3.44
3	Гостиная	23.82
4	Кухня-столовая	13.27
5	Детская	10.48

№	Наименование помещения	Площадь, кв.м
6	Спальня	13.68
7	Санузел 1	4.79
8	Санузел 2	2.96
ИТОГО:		78.64

Лист	Наименование листа	Наименование объекта	Код объекта	
6.1	План полов	Проект интерьера трехкомнатной квартиры	PG-03-628	

Рекомендуемый узел А: примыкания пола к стене в санузле



Наружная отделка - показана условно
Самоклеющаяся гидроизоляция на битумном праймере или обмазочная гидроизоляция в 2 слоя, 4 мм
Стена из ж/б, бетонных блоков, кирпича или иного материала

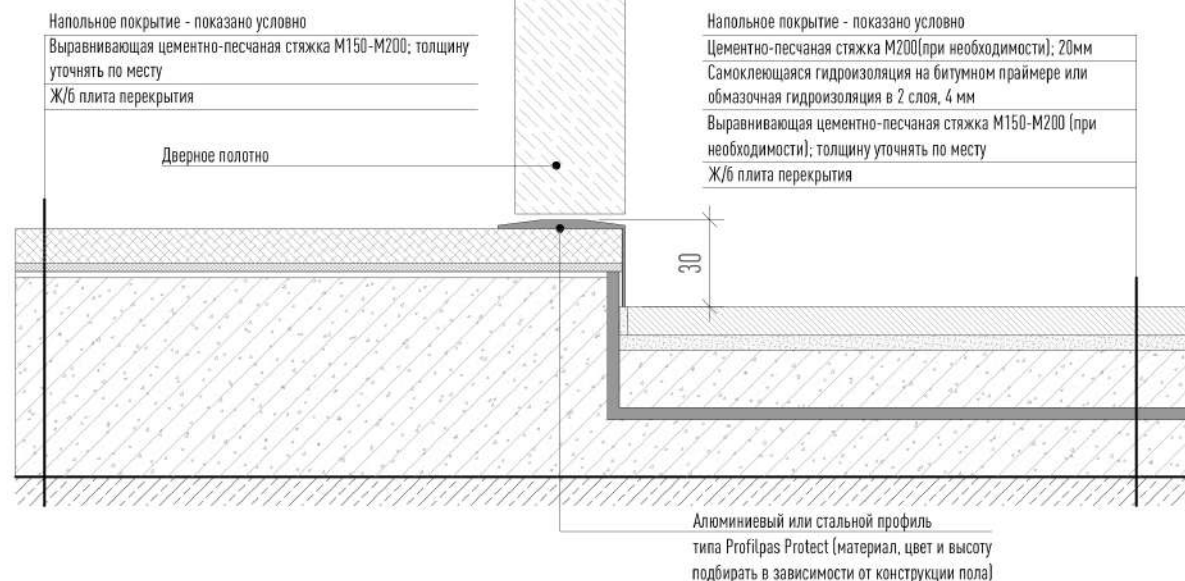
Силиконовый герметик
100...200

Напольное покрытие - показано условно
Цементно-песчаная стяжка М200 (при необходимости); 20мм
Самоклеющаяся гидроизоляция на битумном праймере или обмазочная гидроизоляция в 2 слоя, 4 мм
Выравнивающая цементно-песчаная стяжка М150-М200 (при необходимости); толщину уточнять по месту
Ж/б плита перекрытия

Рекомендуемый узел Б: переливной порог

Смежное с санузлом помещение

Санузел



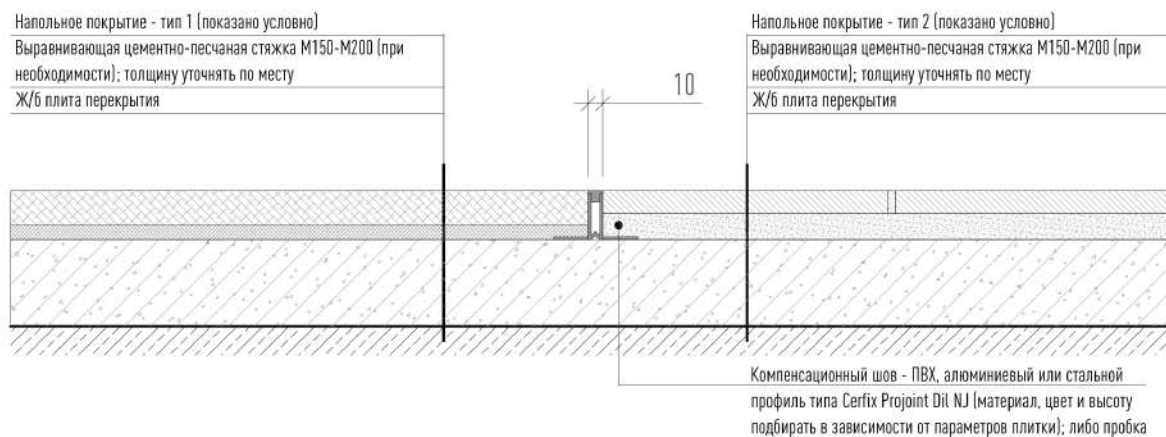
Напольное покрытие - показано условно
Выравнивающая цементно-песчаная стяжка М150-М200; толщину уточнять по месту
Ж/б плита перекрытия

Дверное полотно

Напольное покрытие - показано условно
Цементно-песчаная стяжка М200(при необходимости); 20мм
Самоклеющаяся гидроизоляция на битумном праймере или обмазочная гидроизоляция в 2 слоя, 4 мм
Выравнивающая цементно-песчаная стяжка М150-М200 (при необходимости); толщину уточнять по месту
Ж/б плита перекрытия

Алюминиевый или стальной профиль типа Profilpas Protect (материал, цвет и высоту подбирать в зависимости от конструкции пола)

Рекомендуемый узел В: компенсационный шов



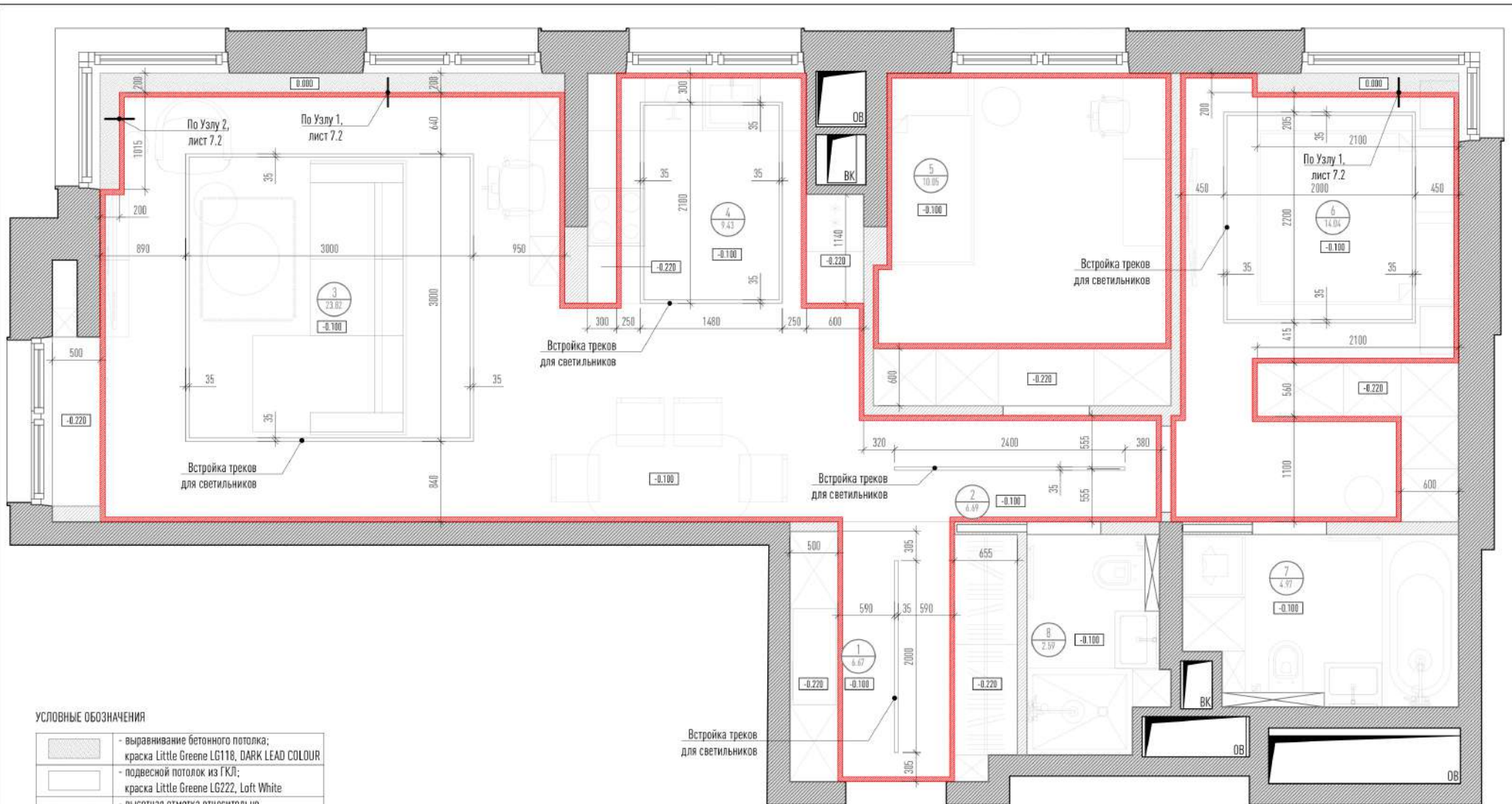
Напольное покрытие - тип 1 (показано условно)
Выравнивающая цементно-песчаная стяжка М150-М200 (при необходимости); толщину уточнять по месту
Ж/б плита перекрытия

Напольное покрытие - тип 2 (показано условно)
Выравнивающая цементно-песчаная стяжка М150-М200 (при необходимости); толщину уточнять по месту
Ж/б плита перекрытия

Компенсационный шов - ПВХ, алюминиевый или стальной профиль типа Cerfix Projoint Dil NJ (материал, цвет и высоту подбирать в зависимости от параметров плитки); либо пробка

Примечание: Приведенный узлы являются рекомендуемыми, материал и толщины конструкции/слоев определять по месту.

Лист	Наименование листа	Наименование объекта	Код объекта	PROJECT GROUP
6.2	Рекомендуемые узлы полов	Проект интерьера трехкомнатной квартиры	PG-03-628	ДЕЗАЙН-ИНТЕРЬЕР И ПРОЕКТИРОВАНИЕ



УСЛОВНЫЕ ОБОЗНАЧЕНИЯ

	- выравнивание бетонного потолка; краска Little Greene LG118, DARK LEAD COLOUR
	- подвесной потолок из ГКЛ; краска Little Greene LG222, Loft White
	- высотная отметка относительно низа плиты перекрытия
	- Карниз Европласт, Интерьер, 1.50.108, пенополиуретан, высота 120 мм

Примечание:

1. За отм. 0.000 принят уровень нижней поверхности существующей плиты перекрытия.
2. Подвесной потолок в санузлах выполнять влагостойким (ВКЛ).

Отметки относительно плиты перекрытия:	Отметки относительно уровня чистого пола:
0.000 = 2.800	-0.100 = 2.700
-0.100 = 2.700	-0.220 = 2.580

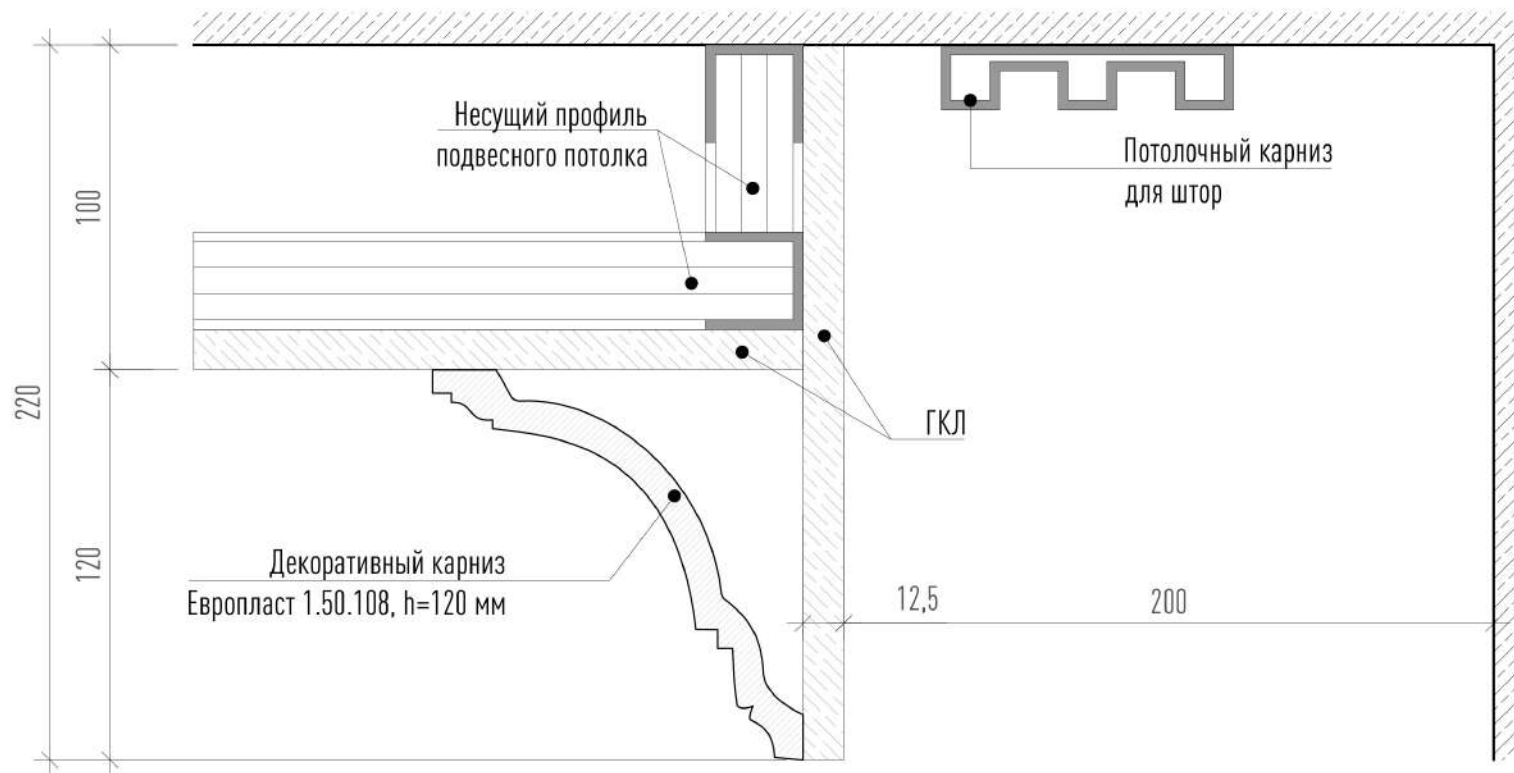
ЭКСПЛИКАЦИЯ ПОМЕЩЕНИЙ

№	Наименование помещения	Площадь, кв.м
1	Прихожая	6.20
2	Коридор	3.44
3	Гостиная	23.82
4	Кухня-столовая	13.27
5	Детская	10.48

№	Наименование помещения	Площадь, кв.м	
6	Спальня	13.68	
7	Санузел 1	4.79	
8	Санузел 2	2.96	
		ИТОГО:	78.64

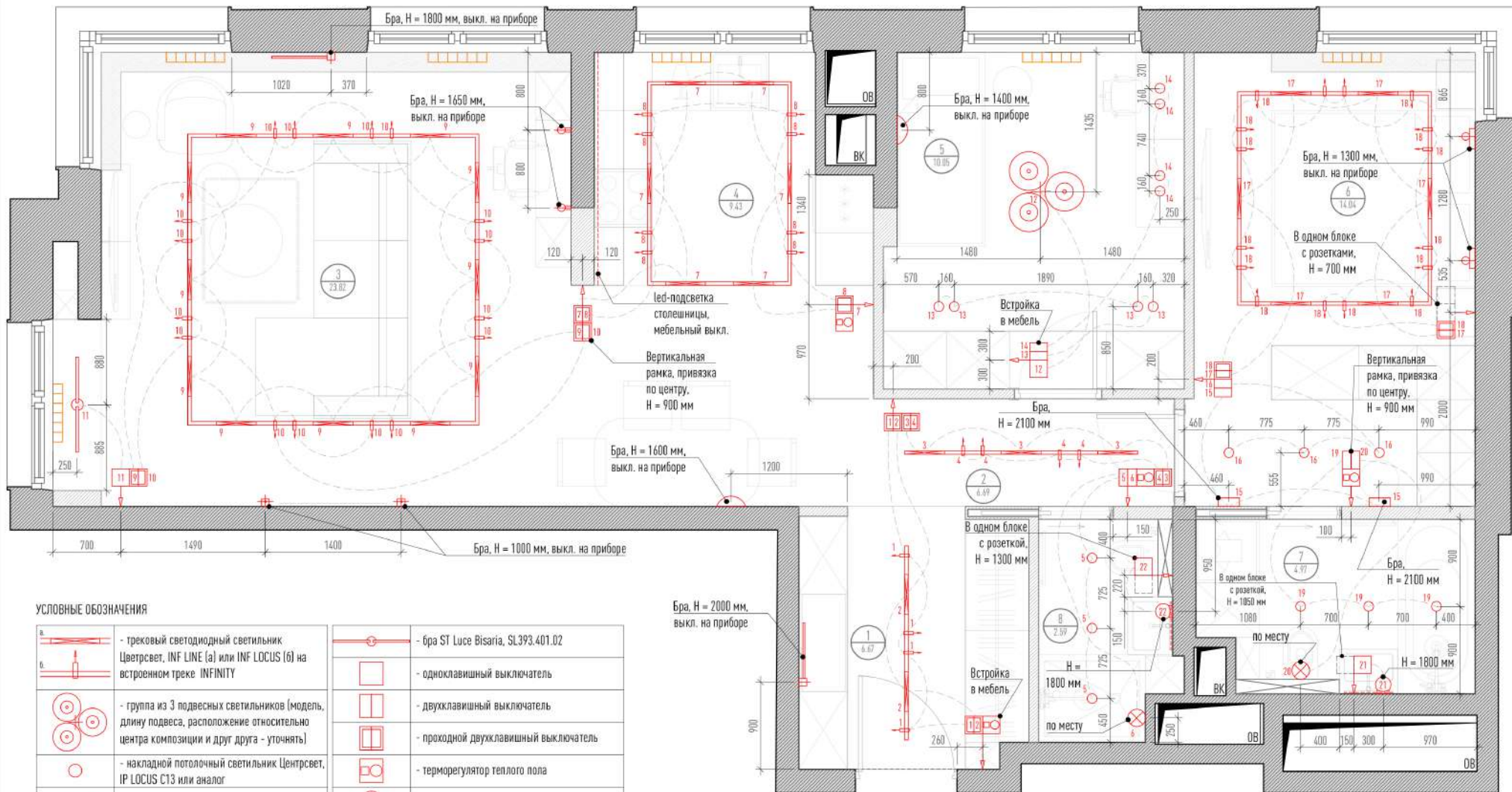
Лист	Наименование листа	Наименование объекта	Код объекта	
7.1	План потолков	Проект интерьера трехкомнатной квартиры	PG-03-628	

Узел 1: устройства скрытого карниза для штор



Примечание: Приведенный узел является рекомендуемым, материал и толщины конструкции/слоев определять по месту.

Лист	Наименование листа	Наименование объекта	Код объекта	 <small>ДЕЗАЙН ИНТЕРЬЕРА И РЕМОНТ КВАРТИР</small>
7.2	Рекомендуемые узлы потолков	Проект интерьера трехкомнатной квартиры	PG-03-628	



УСЛОВНЫЕ ОБОЗНАЧЕНИЯ

	- трековый светодиодный светильник Центрсвет, INF LINE (a) или INF LOCUS (б) на встраиваемом треке INFINITY		- бра ST Luce Bisaria, SL393.401.02
	- группа из 3 подвесных светильников (модель, длину подвеса, расположение относительно центра композиции и друг друга - уточнить)		- одноклавишный выключатель
	- накладной потолочный светильник Центрсвет, IP LOCUS C13 или аналог		- двухклавишный выключатель
	- бра Центрсвет, SIDEWALL C 1527 GR		- проходной двухклавишный выключатель
	- бра Quebec, 157217.05.01		- терморегулятор теплого пола
	- светодиодный настенный светильник KEMMA-WALL01 S (650 мм), горизонт. крепление		- вентилятор вытяжной в санузел
	- светодиодный настенный светильник KEMMA-WALL01 L (1200 мм), вертик. крепление		- розетка в одной рамке с выключателем
	- настенный светильник с поворотным плафоном DENZLO1: а) вертикально крепление, б) горизонтальное крепление.		- место привязки группы выключателей
	- бра (модель уточнить)		- связи подключения
	- LED-подсветка		- номер группы светильников

Примечания:

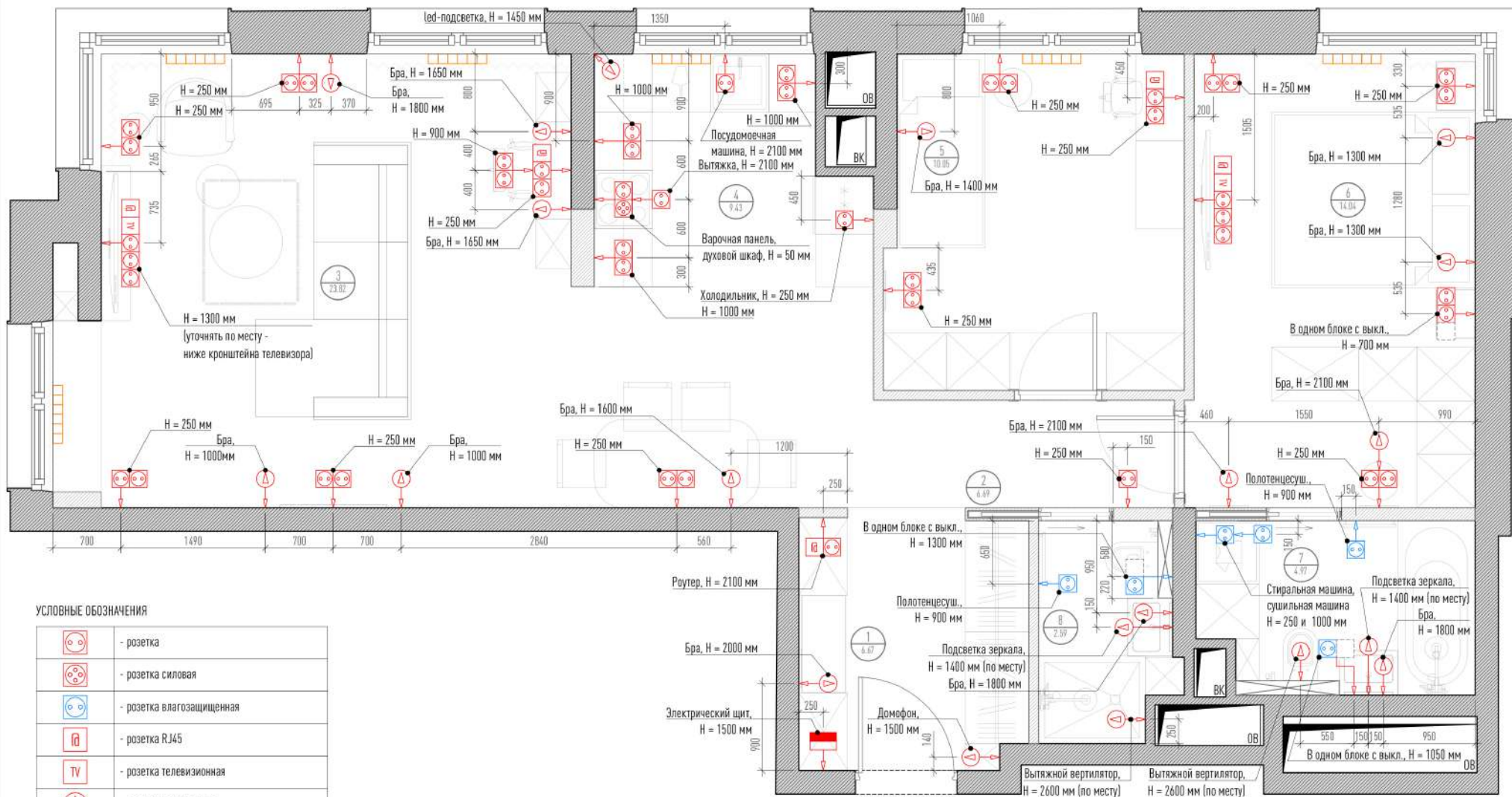
1. Привязки светильников и выключателей даны по осям приборов.
2. Высота установки выключателей - 900 мм от уровня чистого пола до центральной оси прибора, если на плане не указано иного.
3. Привязку трековых светильников см. лист 7.1 "План потолков".
4. Зеркала в санузлах с подсветкой, выключатель мебельный с инфракрасным датчиком.

ЭКСПЛИКАЦИЯ ПОМЕЩЕНИЙ

№	Наименование помещения	Площадь, кв.м
1	Прихожая	6.20
2	Коридор	3.44
3	Гостиная	23.82
4	Кухня-столовая	13.27
5	Детская	10.48

№	Наименование помещения	Площадь, кв.м	
6	Спальня	13.68	
7	Санузел 1	4.79	
8	Санузел 2	2.96	
		ИТОГО:	78.64

Лист	Наименование листа	Наименование объекта	Код объекта	
8	План расстановки светильников и выключателей	Проект интерьера трехкомнатной квартиры	PG-03-628	



УСЛОВНЫЕ ОБОЗНАЧЕНИЯ

	- розетка
	- розетка силовая
	- розетка влагозащищенная
	- розетка RJ45
	- розетка телевизионная
	- электрический вывод
	- выключатель в одной рамке с розетками
	- место привязки группы розеток
	- внутриквартирный распределительный щит со счетчиком электроэнергии

Примечания:

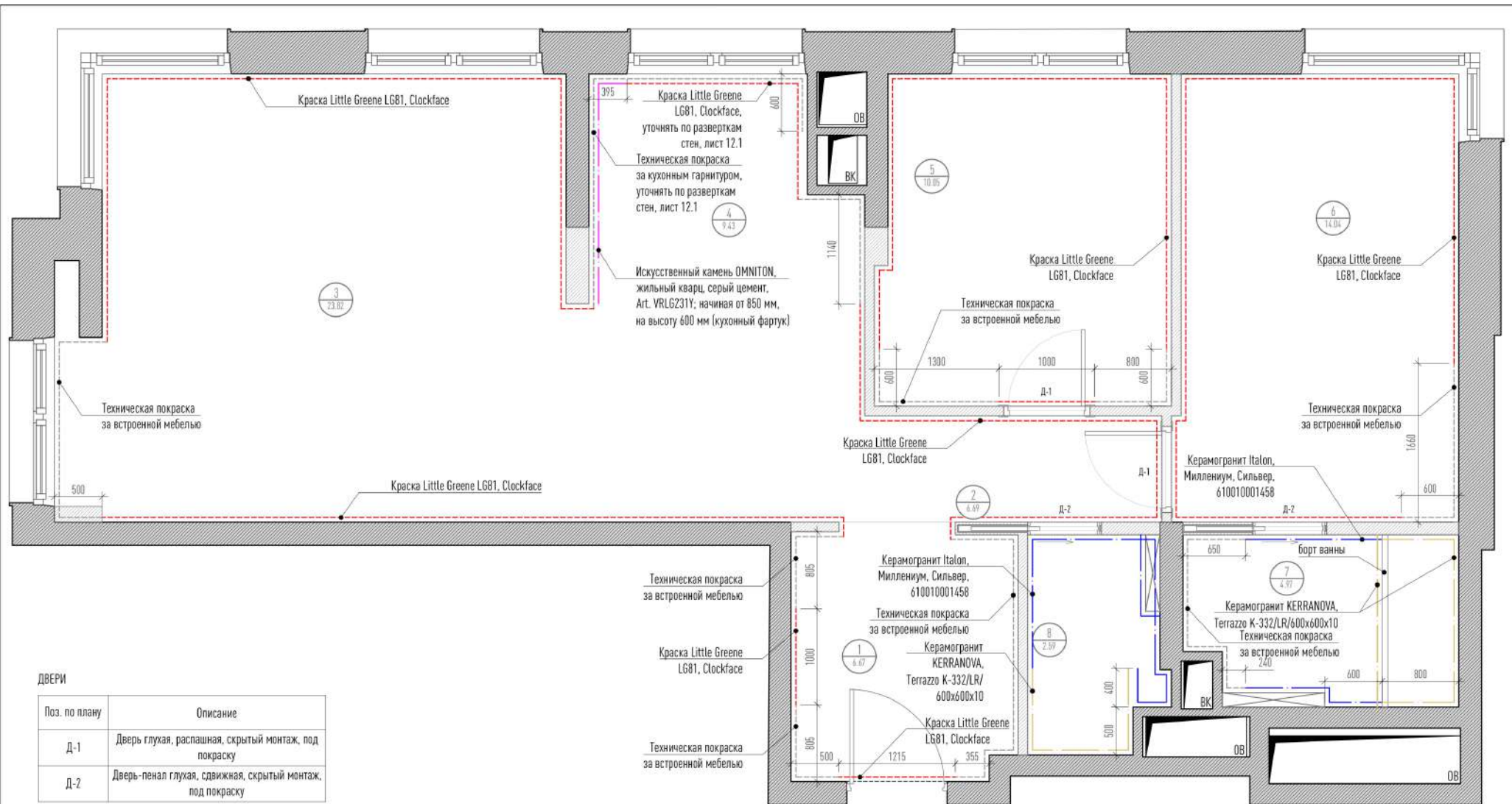
- Точную привязку электрического внутриквартирного щита вести по месту с учетом рекомендаций специалиста на основании утвержденного зонирования и конфигурации мебели. Модель, состав и габаритные размеры щита определяет профильный специалист.
- Привязку электроустановочных приборов уточнять для каждого помещения относительно выбранной модели.

ЭКСПЛИКАЦИЯ ПОМЕЩЕНИЙ

№	Наименование помещения	Площадь, кв.м
1	Прихожая	6.20
2	Коридор	3.44
3	Гостиная	23.82
4	Кухня-столовая	13.27
5	Детская	10.48

№	Наименование помещения	Площадь, кв.м	
6	Спальня	13.68	
7	Санузел 1	4.79	
8	Санузел 2	2.96	
		ИТОГО:	78.64

Лист	Наименование листа	Наименование объекта	Код объекта	 ДЕЗАЙН-ПРОЕКТИРОВАНИЕ ИНТЕРЬЕРОВ И КОММУНИКАЦИЙ
9	План электроустановочных приборов	Проект интерьера трехкомнатной квартиры	PG-03-628	



ДВЕРИ

Поз. по плану	Описание
Д-1	Дверь глухая, распашная, скрытый монтаж, под покраску
Д-2	Дверь-пенал глухая, сдвижная, скрытый монтаж, под покраску

УСЛОВНЫЕ ОБОЗНАЧЕНИЯ

---	- краска Little Greene LG81, Clockface
---	- техническая покраска за кухонными фасадами и встроенной мебелью
---	- Искусственный камень OMNITON, жильный кварц, серый цемент, Art. VRLG231Y
---	- Керамогранит Italon, Миллениум, Сильвер, 60x120 см, Натуральный, 610010001458
---	- Керамогранит KERRANOVA, Terrazzo K-332/LR/600x600x10, Beige, Лаппатированный

Примечания:

1. Детали отделки уточнять по разверткам стен соответствующих помещений.
2. Откосы на окнах выполнять деревянными.

ЭКСПЛИКАЦИЯ ПОМЕЩЕНИЙ

№	Наименование помещения	Площадь, кв.м
1	Прихожая	6.20
2	Коридор	3.44
3	Гостиная	23.82
4	Кухня-столовая	13.27
5	Детская	10.48

№	Наименование помещения	Площадь, кв.м
6	Спальня	13.68
7	Санузел 1	4.79
8	Санузел 2	2.96
ИТОГО:		78.64

Лист	Наименование листа	Наименование объекта	Код объекта
10	План отделки	Проект интерьера трехкомнатной квартиры	PG-03-628



ВЕДОМОСТЬ ОТДЕЛКИ ПОМЕЩЕНИЙ

Часть интерьера	№ п/п	Вид отделки	Ед. изм.	Количество отделочного материала по помещениям								Итого по всем пом-ям
				1. Прихожая	2. Коридор	3. Гостиная	4. Кухня	5. Детская	6. Спальня	7. Санузел 1	8. Санузел 2	
Потолок	1	Подвесной ГКЛ (ВГКЛ) потолок. Подготовка под покраску. Краска - уточнить; цвет - белый, по RAL 9016.	кв.м	6.20	3.44	22.44	13.27	10.48	13.26	4.79	2.96	76.84
	2	Ж/б потолок, выровненный. Подготовка под покраску. Краска - уточнить; цвет - белый, по RAL 9016.	кв.м	0.00	0.00	1.17	0.00	0.00	0.42	0.00	0.00	1.59
Стена	3	Техническая покраска за кухонными фасадами и встроенной мебелью	кв.м	16.77	0.00	4.65	12.22	8.51	5.83	8.05	0.00	56.03
	4	Подготовка под покраску. Краска Little Greene, LG61, Clockface (в том числе покраска дверей)	кв.м	3.28	15.30	31.05	14.77	23.00	30.73	0.00	0.00	118.93
	5	Искусственный камень OMNITON, жильный кварц, серый цемент, Art. VRLG231Y	кв.м	0.00	0.00	0.00	1.68	0.00	0.00	0.00	0.00	1.68
	6	Керамогранит Italon, Миллениум, Сильвер, 60x120 см, Naturalный, 610010001458	кв.м	0.00	0.00	0.00	0.00	0.00	0.00	7.31	13.36	20.67
	7	Керамогранит KERRANOVA, Terrazzo K-332/LR/600x600x10, Beige, Лаппатированный	кв.м	0.00	0.00	0.00	0.00	0.00	0.00	8.17	7.70	15.87
	8	Покраска дверей в санузлах. Краска влагостойкая, цвет серый, сближенный по тону с керамогранитом Italon, Миллениум, Сильвер	кв.м	0.00	0.00	0.00	0.00	0.00	0.00	1.62	1.62	3.24
Пол	9	Паркет Greenline Английская (венгерская) ёлка, 110 Копченый белый, 520x125x15 мм	кв.м	0.00	3.58	23.61	7.11	10.52	13.78	0.00	0.00	58.60
	10	Керамогранит Italon, Миллениум, Сильвер, 80x160 см, Naturalный, 610010001649	кв.м	6.20	0.00	0.00	6.16	0.00	0.00	3.40	2.02	17.78
	11	Теплый пол (вариант уточнить при заказе)	кв.м	2.52	0.00	0.00	3.31	0.00	0.00	1.46	0.90	8.19
Карниз, молдинг, плинтус	12	Плинтус, модель уточнить, высота 100 мм	п.м	1.23	3.79	14.83	4.80	8.84	11.43	0.00	0.00	44.92
	13	Карниз Европласт, Интерьер, 1.50.108, пенополиуретан, высота 120 мм	п.м	6.64	6.37	16.36	11.94	11.94	18.36	0.00	0.00	71.61
	14	Деревянные оконные откосы и подоконные; ширина - 130 мм	п.м	0.00	0.00	23.89	7.44	7.44	8.42	0.00	0.00	47.19

СПЕЦИФИКАЦИЯ РОЗЕТОК И ВЫКЛЮЧАТЕЛЕЙ (начало)

Условное обозначение	Номер помещения по экспликации	Наименование, описание, производитель, артикул	Кол-во, шт.
	3, 6	Установочная рамка , 5-мест.	2
	5	Установочная рамка , 4-мест.	1
	2, 3, 5, 6	Установочная рамка , 3-мест.	4
	1 - 8	Установочная рамка , 2-мест.	24
	2, 4, 5, 7, 8	Установочная рамка , 1-мест.	9
	3, 5, 7, 8	Кнопочный контрольный универсальный/перекрестный выключатель, 10 AX 250 В-	4
	2, 5, 6	Кнопочный 2-мест. двухканальный выключатель, 10 AX 250 В-	4

СПЕЦИФИКАЦИЯ РОЗЕТОК И ВЫКЛЮЧАТЕЛЕЙ (окончание)

Условное обозначение	Номер помещения по экспликации	Наименование, описание, производитель, артикул	Кол-во, шт.
	1 - 4, 6	Кнопочный проходной 2-мест. двухканальный выключатель, 10 AX 250 В-	10
	1, 2, 4, 6	Термостат помещения 230/110 (4) А- с замыкающим контактом и датчиком для электрического подогрева пола	4
	1 - 6	Розетка 16 А 250 В-	46
	4	Розетка силовая 32 А 250 В-	1
	7, 8	Розетка влагозащитная 16 А 250 В- с откидной крышкой, и набором уплотнителей	6
	3, 6	TV-розетка	2
	1, 3, 5, 6	RJ45-розетка	6

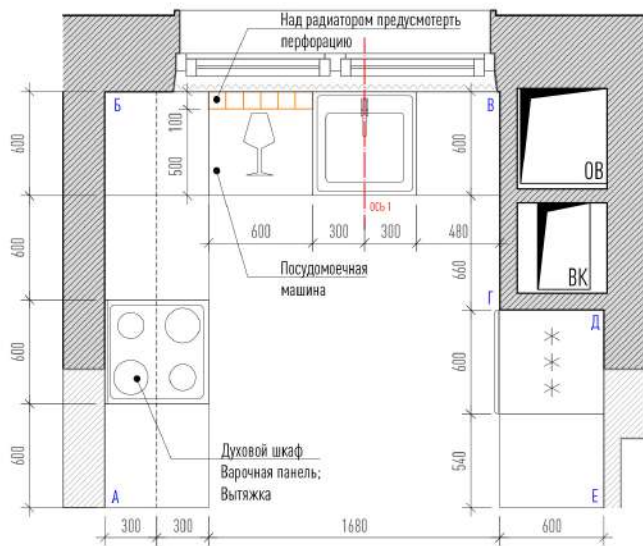
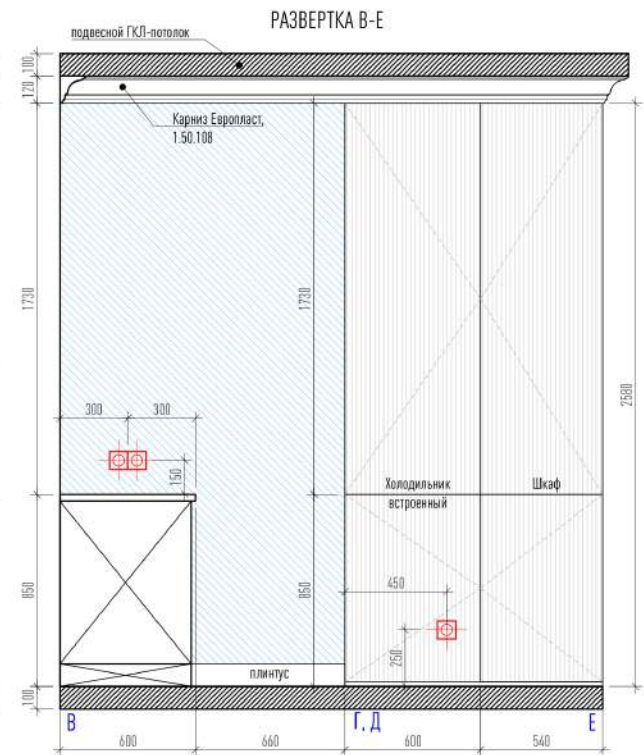
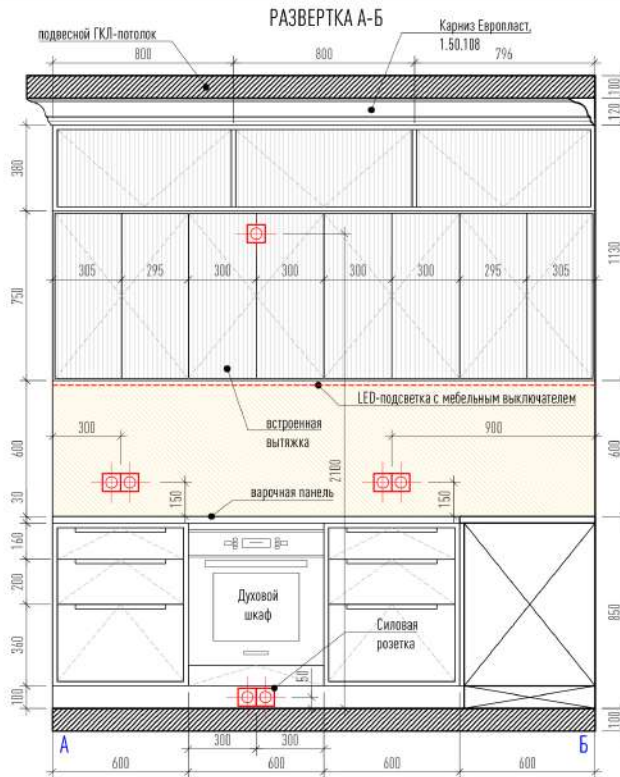
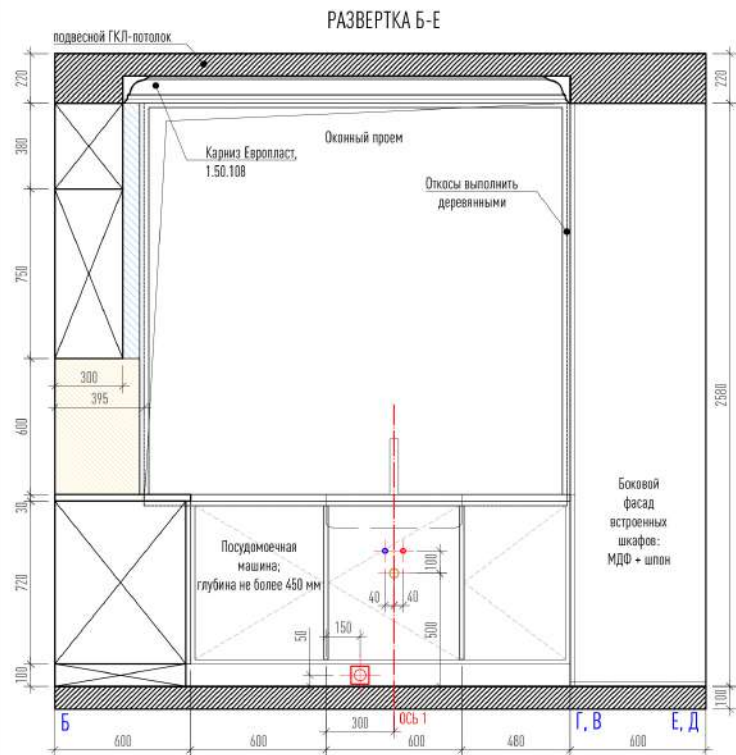
ВЕДОМОСТЬ ДВЕРЕЙ

Поз. по плану	Описание	Размер полотна, мм	Размер проема, мм	Открытие	Кол-во, шт.	Примечание
Д-1	Дверь глухая, распашная, скрытый монтаж, под покраску	800 x 2000 (h)	800 x 2100 (h)	Левое, прямое	2	Покраска в цвет стен
Д-2	Дверь-пенал глухая, сдвижная, скрытый монтаж, под покраску	700 x 2000 (h)	770 x 2100 (h) - уточнять	Сдвижная	2	Покраска в цвет стен

Примечание: Материалы в ведомости отделки даны без учета запаса.

Лист	Наименование листа	Наименование объекта	Код объекта
11	Ведомости и спецификации		





УСЛОВНЫЕ ОБОЗНАЧЕНИЯ

	- фасад гладкий, МДФ + эмаль
	- реечные фасады
	- краска Little Greene LG81, Clockface
	- Искусственный камень OMNITON, жильный кварц, серый цемент, Art. VRLG231Y
	- розетка

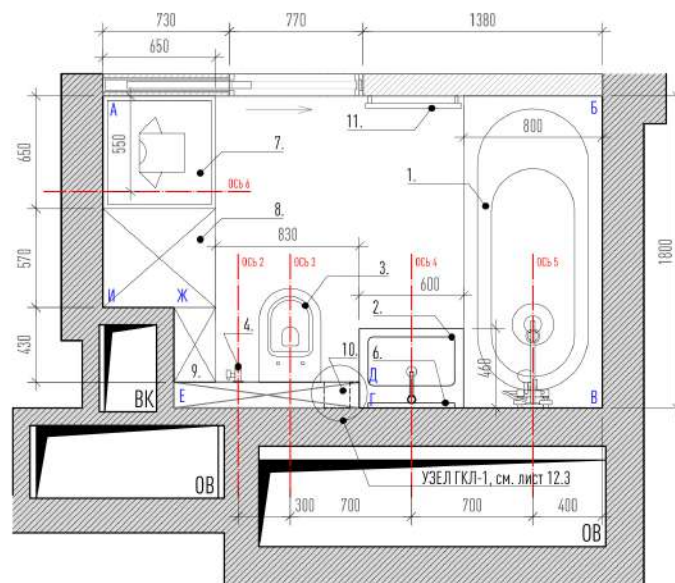
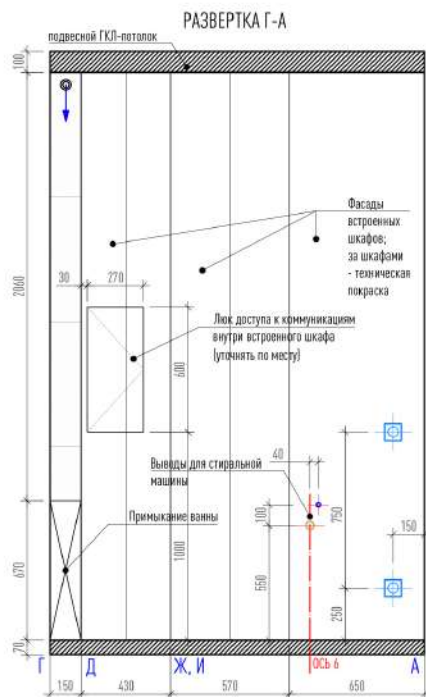
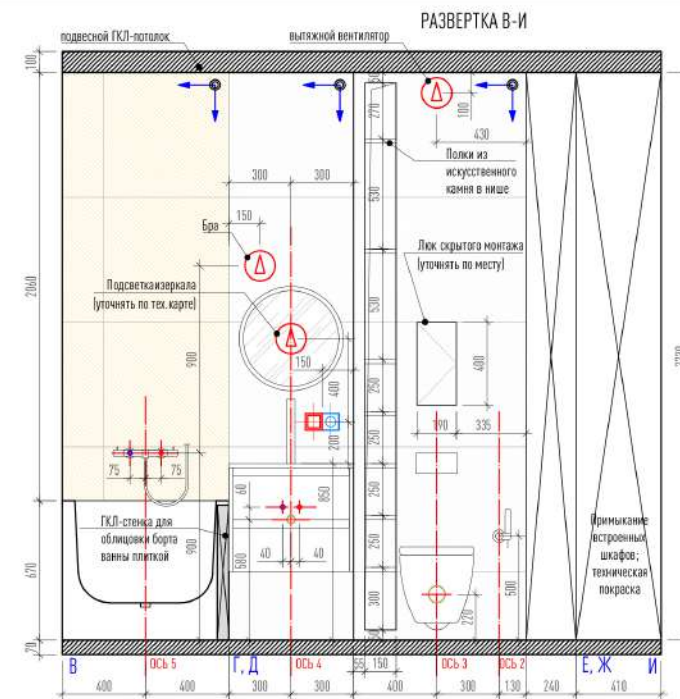
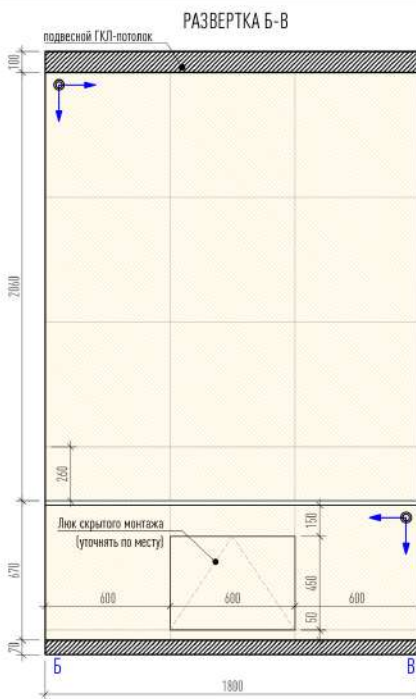
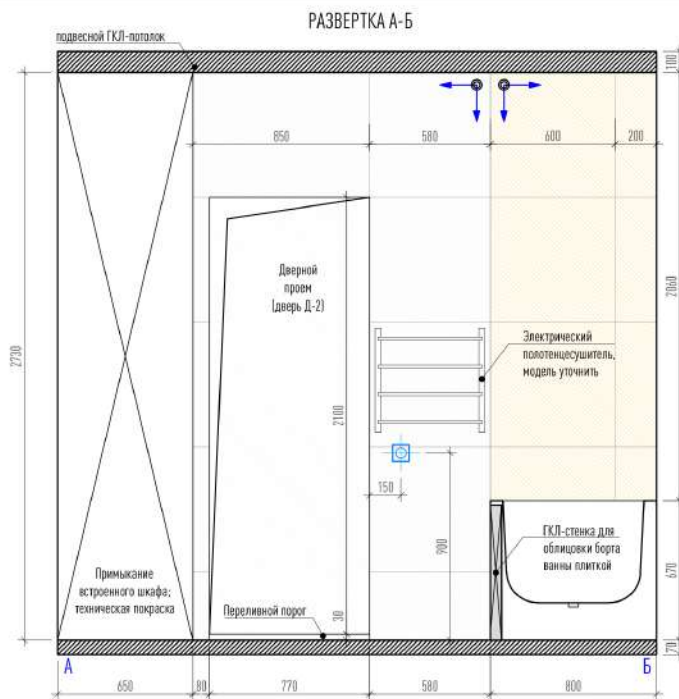
МАТЕРИАЛЫ И КОНСТРУКЦИЯ:

- Фасады нижних шкафов, в т.ч. торцевые - МДФ+эмаль; цвет - светло-серый (точный цвет согласовать по образцам производителя по визуализации); фасады верхних подвесных шкафов и встроенных шкафов - реечные (отмечены на развертках); торцевые фасады верхних подвесных шкафов и встроенных шкафов - МДФ+шпон.
- Корпус и наполнение - ЛДСП; цвет - белый.
- Столешницы: искусственный камень OMNITON, жильный кварц, серый цемент, Art. VRLG231Y. Предусмотреть перфорацию в зоне размещения радиатора (расположение - по месту).
- Цоколь - в цвет фасадов. Предусмотреть перфорацию в зоне размещения радиатора (расположение по месту).
- Глубина верхних шкафов - 300 мм.
- Открывание шкафов - по нажатию; открывание выдвижных ящиков - врезные ручки, металл, в цвет фасадов.
- Под мойкой: фильтр воды и ведро с автокрышкой.
- Уточнить точные размеры секций и фасадов после контрольных замеров производителя.
- Определиться со встраиваемой техникой до заказа кухонного гарнитура.

Реечный фасад



Лист	Наименование листа	Наименование объекта	Код объекта	 DESIGN INTERIOR ARCHITECTURE
12.1	Развертки стен кухни (пом. 4) и кухонный гарнитур	Проект интерьера трехкомнатной квартиры	PG-03-628	



Список оборудования и мебели:

1. Кварилловая ванна Villeroy&Boch Oberon 180x80 UBQ1800BEZV-01, h=665 мм.
2. Тумба BelBagno KRAFT-600 и раковина BelBagno Leticia, Rovere Galifax Bianco со смесителем Paffoni Light LIG001NO, черный матовый.
3. Подвесной унитаз Villeroy&Boch Subway 66041001P
4. Гигиенический душ со смесителем Paffoni Tweet Round ZDUP110NO, скрытый монтаж, черный, матовый.
5. Смеситель для ванны с душем Paffoni Light LIQ022NO, черный матовый.
6. Зеркало Jacob Delafon 50 см, EB1450-NF круглое, с подсветкой, выключатель с инфракрасным датчиком.
7. Встроенный шкаф для размещения стиральной и сушильной машин.
8. Встроенный шкаф для размещения корзины для грязного белья, хранения бытовой химии, уборочного инвентаря.
9. Встроенный шкаф с полками.
10. Открытые полки из искусственного камня в нише.
11. Электрический полотенцесушитель.

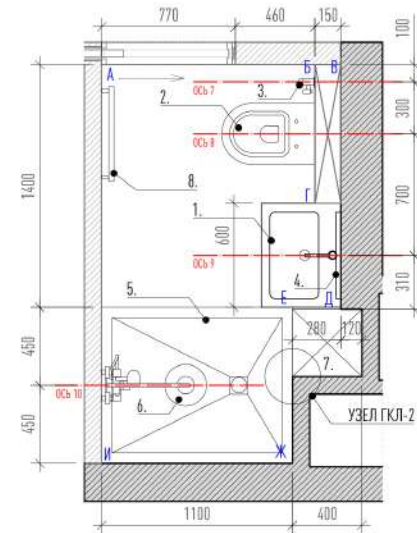
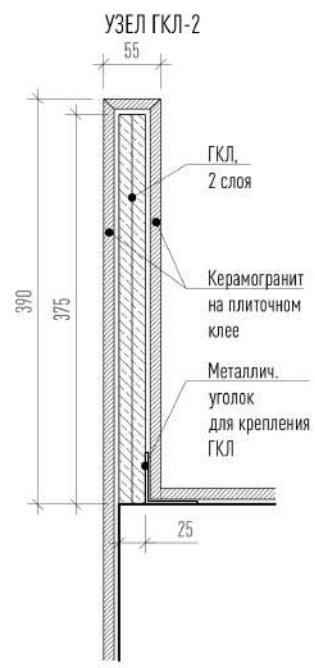
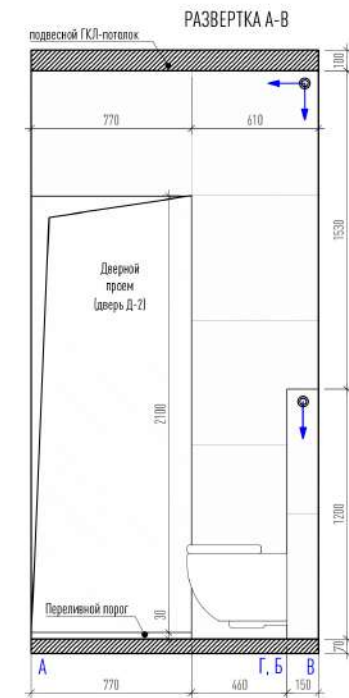
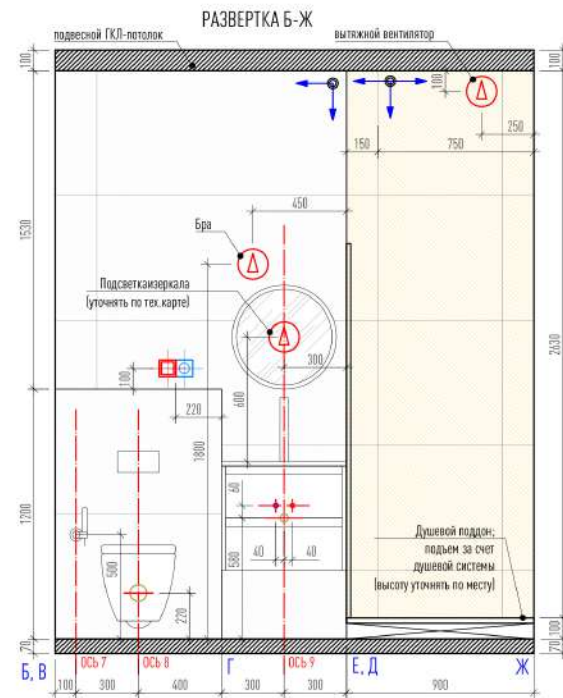
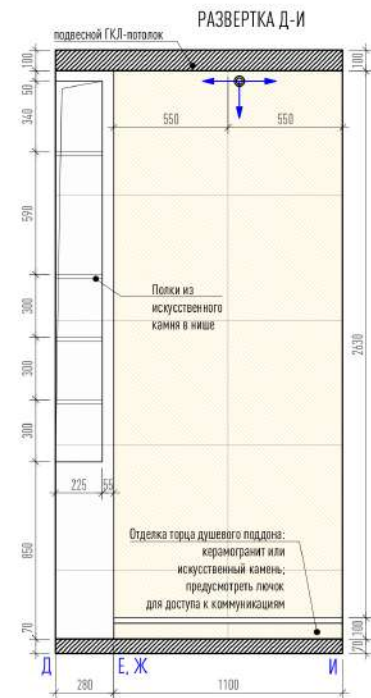
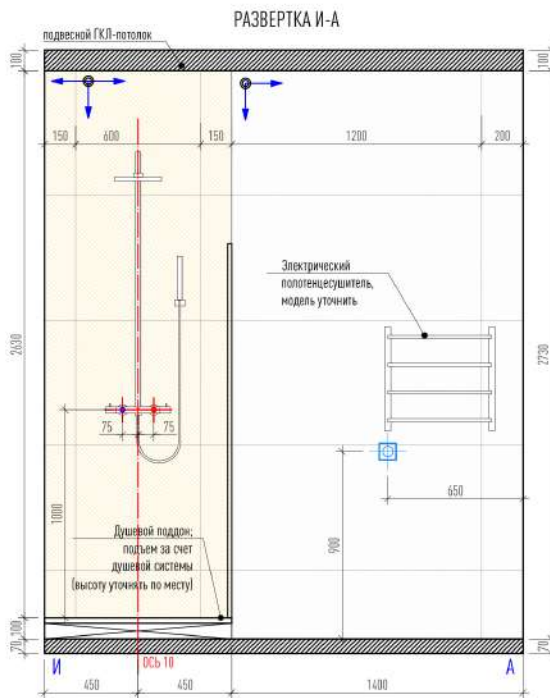
УСЛОВНЫЕ ОБОЗНАЧЕНИЯ

	- техническая покраска за встроенной мебелью
	- покраска двери в цвет керамогранита Italon, Миллеиум, Сильвер
	- Керамогранит Italon, Миллеиум, Сильвер, 60x120 см, Натуральный, 610010001458
	- Керамогранит KERRANOVA, Terrazzo K-332/LR/600x600x10, Beige, Лаппатированный
	- начало и направление раскладки плитки
	- розетка влагозащитенная
	- электрический вывод
	- выключатель

ПРИМЕЧАНИЯ:

1. Конфигурацию сантехнических люков скрытого монтажа и расположение определить по месту и согласовать с Заказчиком.
2. Вентилятор вытяжной устанавливается по месту.
3. Выводы для смесителей и сантехники уточнить относительно тех. карты выбранной модели.

Лист	Наименование листа	Наименование объекта	Код объекта	
12.2	Развертки стен санузла 1 (пом. 7)	Проект интерьера трехкомнатной квартиры	PG-03-628	



- Список оборудования и мебели санузлов:
- Тумба BelBagno KRAFT-600 и раковина BelBagno Leticia, Rovere Califax Bianco со смесителем Paffoni Light LIG081NO, черный матовый.
 - Подвесной унитаз Villeroy&Boch Subway 66041001P
 - Гигиенический душ со смесителем Paffoni Tweet Round ZDUP110NO, скрытый монтаж, черный, матовый.
 - Зеркало Jacob Delafon 50 см, EB1450-NF круглое, с подсветкой, выключатель с инфракрасным датчиком.
 - Мраморный душевой поддон RGW Stone Tray ST, 110x90, ST-1196 14152911-02.
 - Душевая стойка Paffoni Birillo Fix ZCOL6841QNO
 - Открытые полки из искусственного камня в нише.
 - Электрический полотенцесушитель.

УСЛОВНЫЕ ОБОЗНАЧЕНИЯ

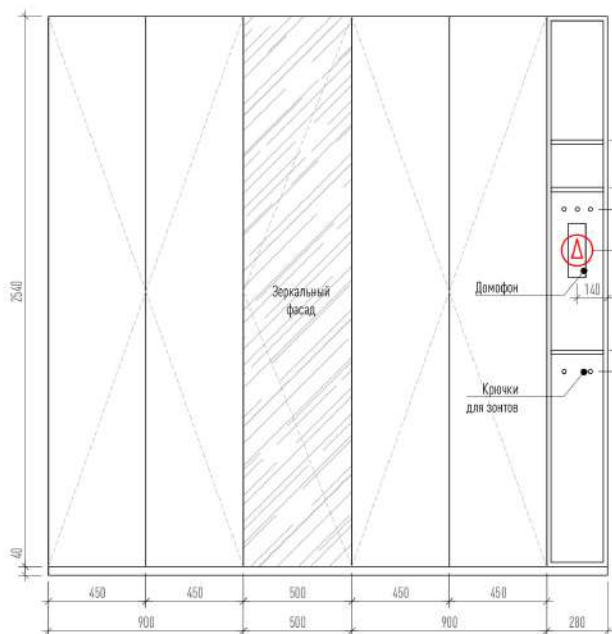
	- техническая покраска за встроенной мебелью
	- покраска двери в цвет керамогранита Italon, Миллениум, Сильвер
	- Керамогранит Italon, Миллениум, Сильвер, 60x120 см, Натуральный, 610010001458
	- Керамогранит KERRANOVA, Terrazzo K-332/LR/600x600x10, Beige, Лаппатированный
	- начало и направление раскладки плитки
	- розетка влагозащищенная
	- электрический вывод
	- выключатель

ПРИМЕЧАНИЯ:

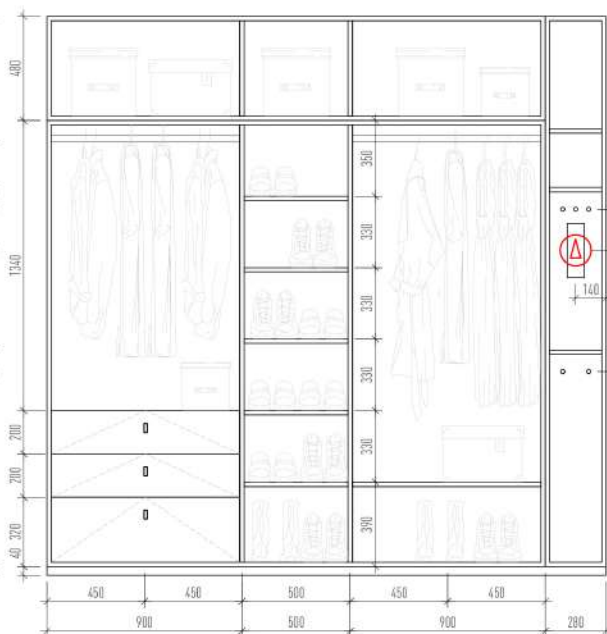
- Конфигурацию сантехнических лючков скрытого монтажа и расположение определить по месту и согласовать с Заказчиком.
- Вентилятор вытяжной устанавливается по месту.
- Выводы для смесителей и сантехники уточнить относительно тех. карты выбранной модели.

Лист	Наименование листа	Наименование объекта	Код объекта	
12.3	Развертки стен санузла 2 (пом. 8)	Проект интерьера трехкомнатной квартиры	PG-03-628	

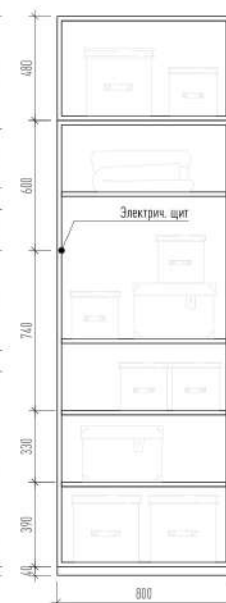
ГАРДЕРОБНЫЕ ШКАФЫ И ОТКРЫТЫЕ ПОЛКИ В ПРИХОЖЕЙ (пом. 1):
фасады



ГАРДЕРОБНЫЕ ШКАФЫ И ОТКРЫТЫЕ ПОЛКИ В ПРИХОЖЕЙ (пом. 1):
внутреннее наполнение



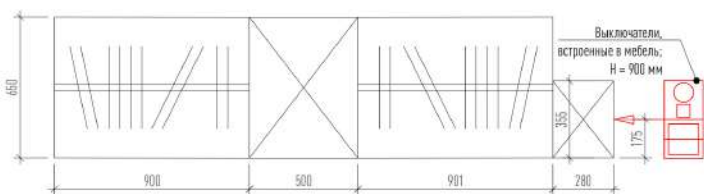
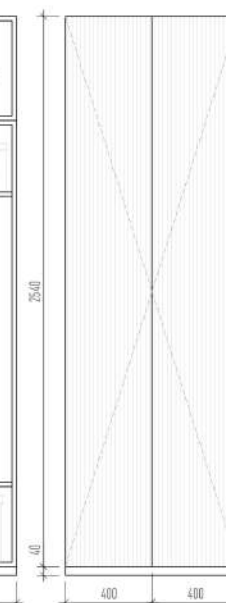
ШКАФ 1 В ПРИХОЖЕЙ:
внутреннее наполнение



ШКАФ 2 В ПРИХОЖЕЙ:
внутреннее наполнение

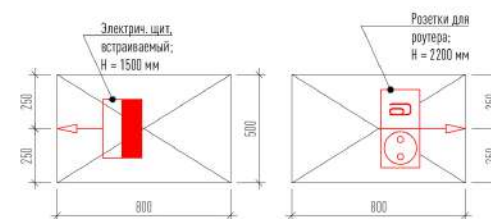


ШКАФЫ 1 и 2 В ПРИХОЖЕЙ:
фасады



КОНФИГУРАЦИЯ:

- Фасады: Зеркальные и МДФ+эмаль, матовая.
- Наполнение, корпус и открытые полки: ЛДСП, шпон.
- Открывание - по нажатию.
- Размеры уточнить после контрольных замеров производителя.
- Цветовое решение и уточнить по образцам производителя при заказе в соответствии с визуализацией.
- Внутреннее наполнение уточнить при заказе.

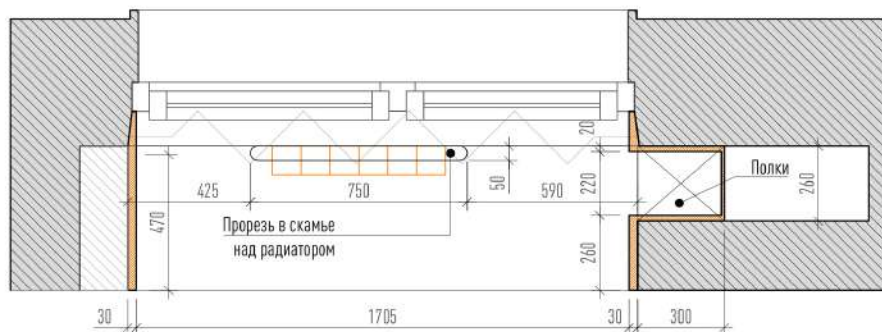
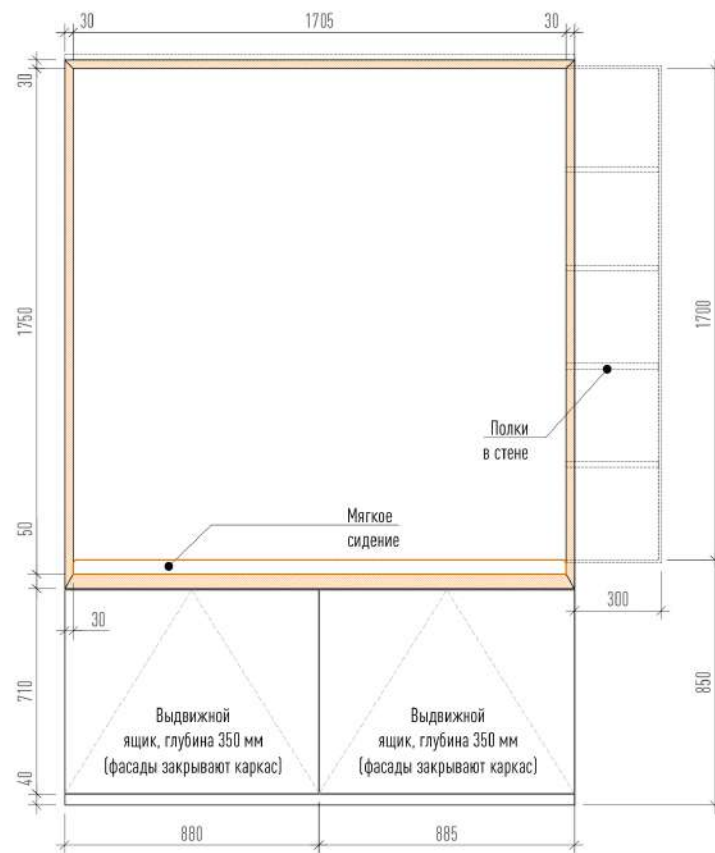
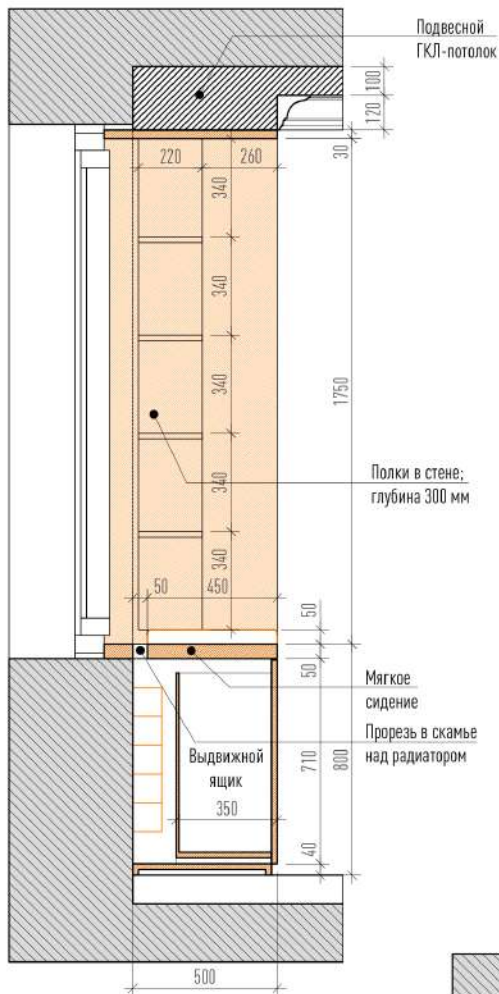


КОНФИГУРАЦИЯ:

- Фасады: реечные. Наполнение, корпус и открытые полки: ЛДСП, шпон.
- Открывание - по нажатию.
- Размеры уточнить после контрольных замеров производителя.
- Цветовое решение и уточнить по образцам производителя при заказе в соответствии с визуализацией.
- Внутреннее наполнение уточнить при заказе.

Лист	Наименование листа	Наименование объекта	Код объекта	
13.1	Изделия индивидуального изготовления: мебель в прихожей	Проект интерьера трехкомнатной квартиры	PG-03-628	 PROJECT GROUP ДИЗАЙН И ТЕХНИКА ИНТЕРЬЕРА И КВАРТИР



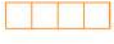
ЗОНА ОТДЫХА В ГОСТИНОЙ (пом. 3)



КОНФИГУРАЦИЯ:

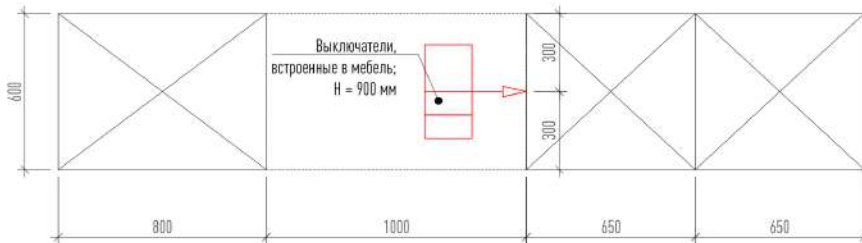
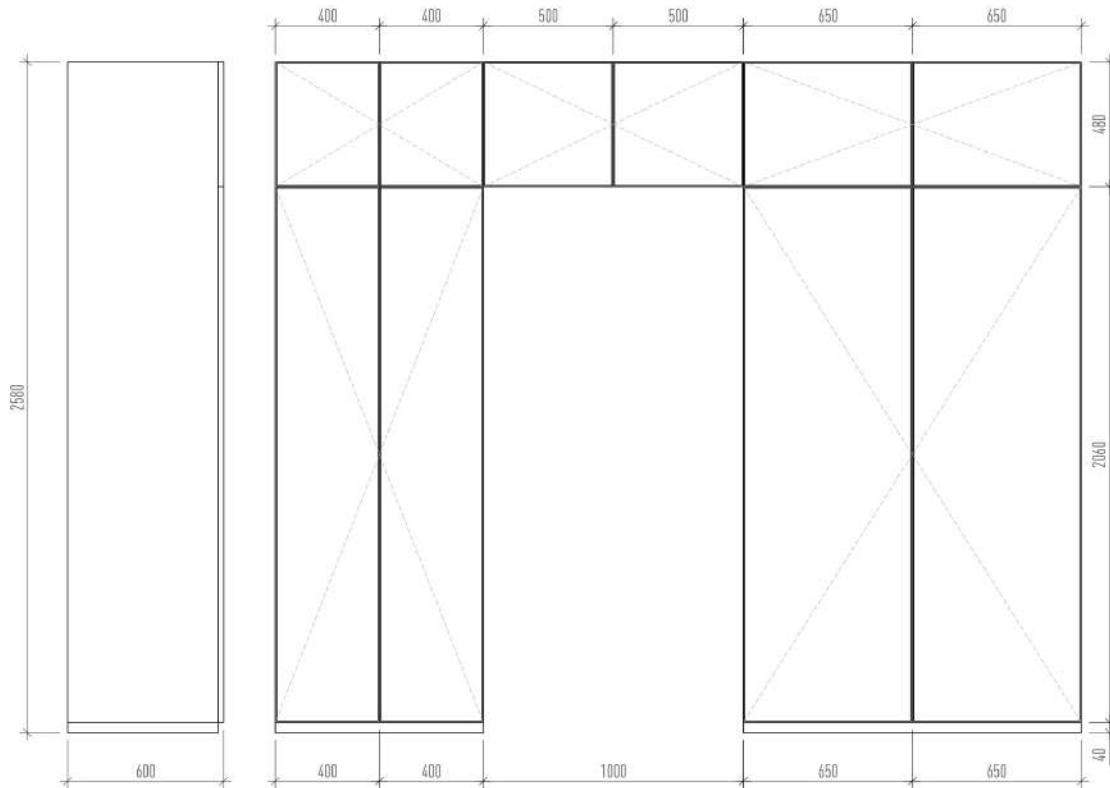
- Конструкцию включает в себя устройство откосов; подоконная доска едина со скамьей; над радиатором предусмотреть прорезь в скамье.
- Фасады: МДФ+эмаль, матовая и ЛДСП+шпон.
- Наполнение: ЛДСП, цвет белый.
- Ящики выдвижные, глубина 350 мм.
- Размеры уточнить после контрольных замеров производителя.
- Цветовое решение уточнить при заказе в соответствии с визуализацией.

УСЛОВНЫЕ ОБОЗНАЧЕНИЯ

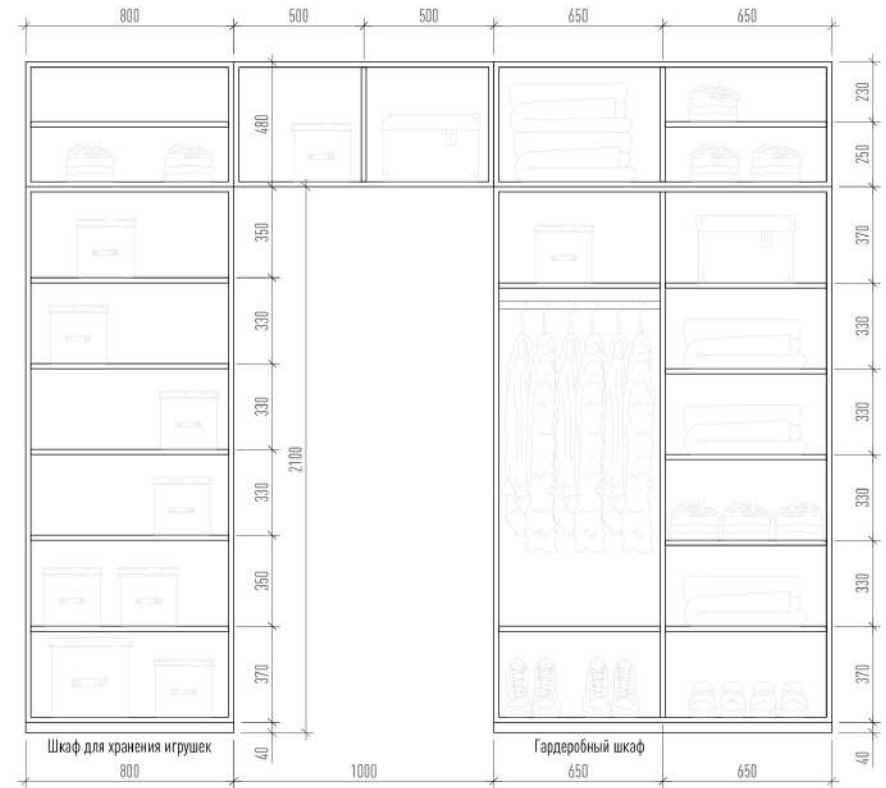
	- Фасады МДФ + эмаль матовая
	- Фасады ЛДСП + шпон
	- радиатор

Лист	Наименование листа	Наименование объекта	Код объекта	
13.2	Изделия индивидуального изготовления: зона отдыха в гостиной (пом. 3)	Проект интерьера трехкомнатной квартиры	PG-03-628	PROJECT GROUP ДИЗАЙН ИНТЕРЬЕРА И РАБОТЫ ПО КВАРТИРАМ

ВСТРОЕННЫЕ ШКАФЫ В ДЕТСКОЙ (пом. 5): фасады



ВСТРОЕННЫЕ ШКАФЫ В ДЕТСКОЙ (пом. 5): внутреннее наполнение

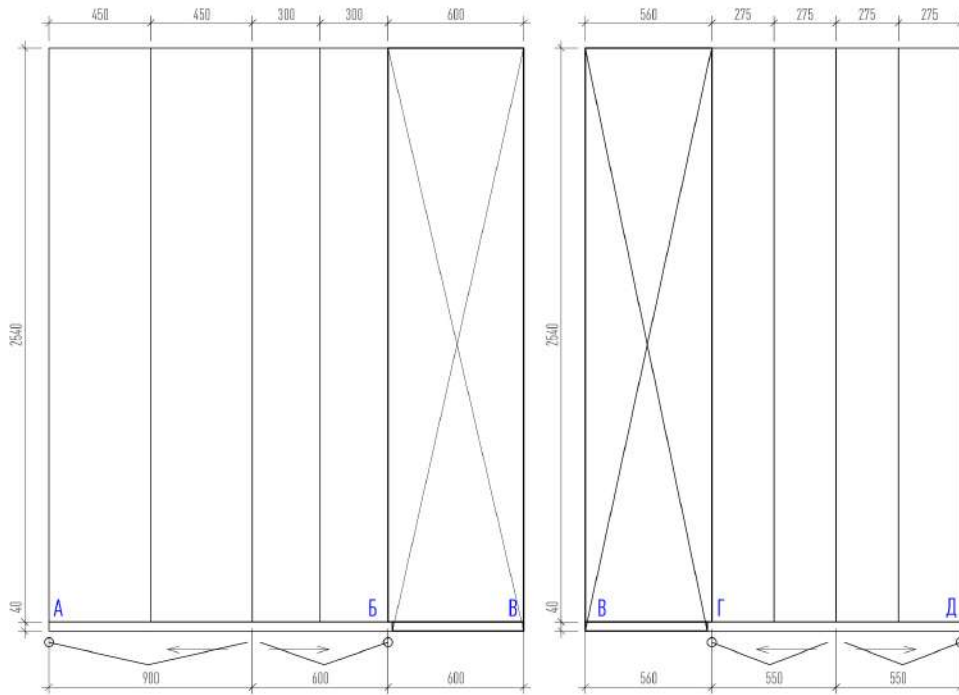


КОНФИГУРАЦИЯ:

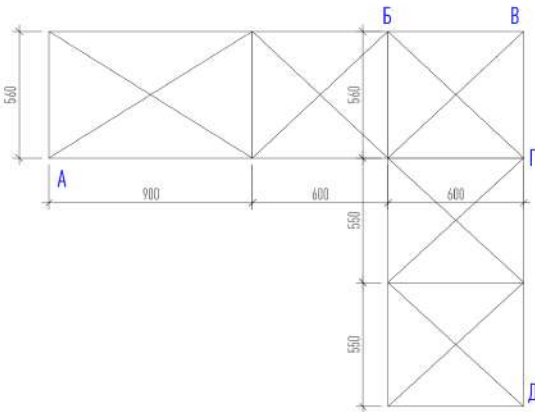
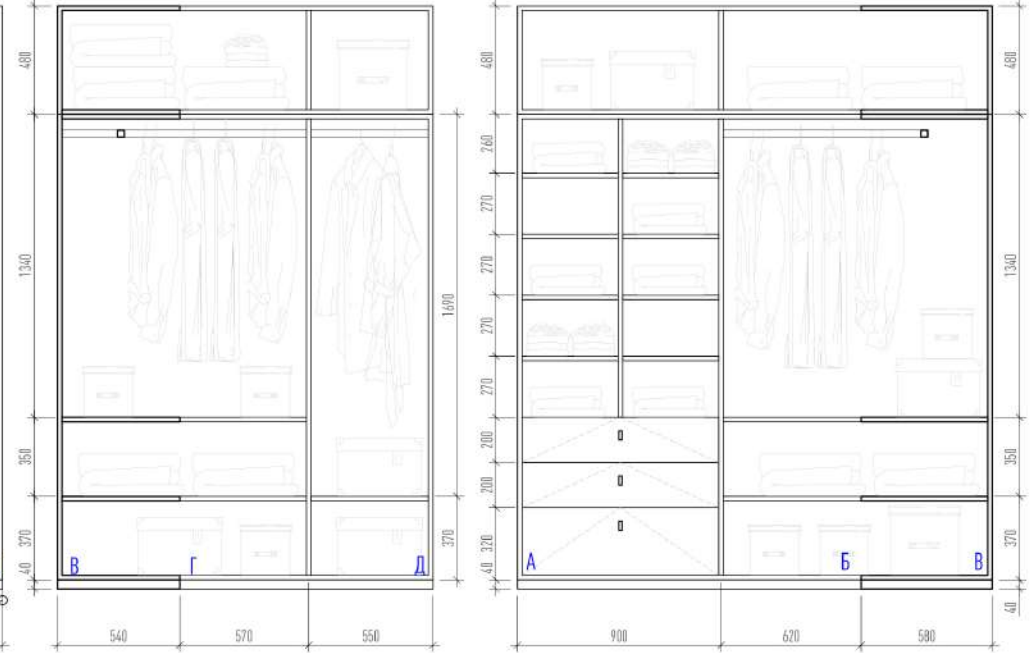
- Фасады: МДФ+эмаль, матовая.
- Наполнение: ЛДСП, цвет белый.
- Открывание - по нажатию.
- Размеры уточнить после контрольных замеров производителя.
- Цветовое решение и уточнить по образцам производителя при заказе в соответствии с визуализацией.
- Внутреннее наполнение уточнить при заказе.

Лист	Наименование листа	Наименование объекта	Код объекта	 ДИЗАЙН И ТЕХНИЧЕСКАЯ ИНЖЕНЕРИЯ КВАРТИР
13.3	Изделия индивидуального изготовления: встроенные шкафы в детской (пом. 5)	Проект интерьера трехкомнатной квартиры	PG-03-628	

ГАРДЕРОБНЫЕ ШКАФЫ В СПАЛЬНЕ (пом. 6): фасады



ГАРДЕРОБНЫЕ ШКАФЫ В СПАЛЬНЕ (пом. 6): внутреннее наполнение



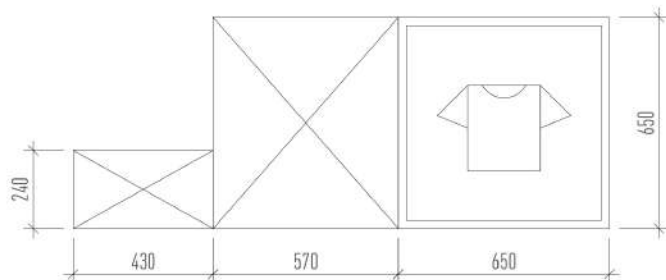
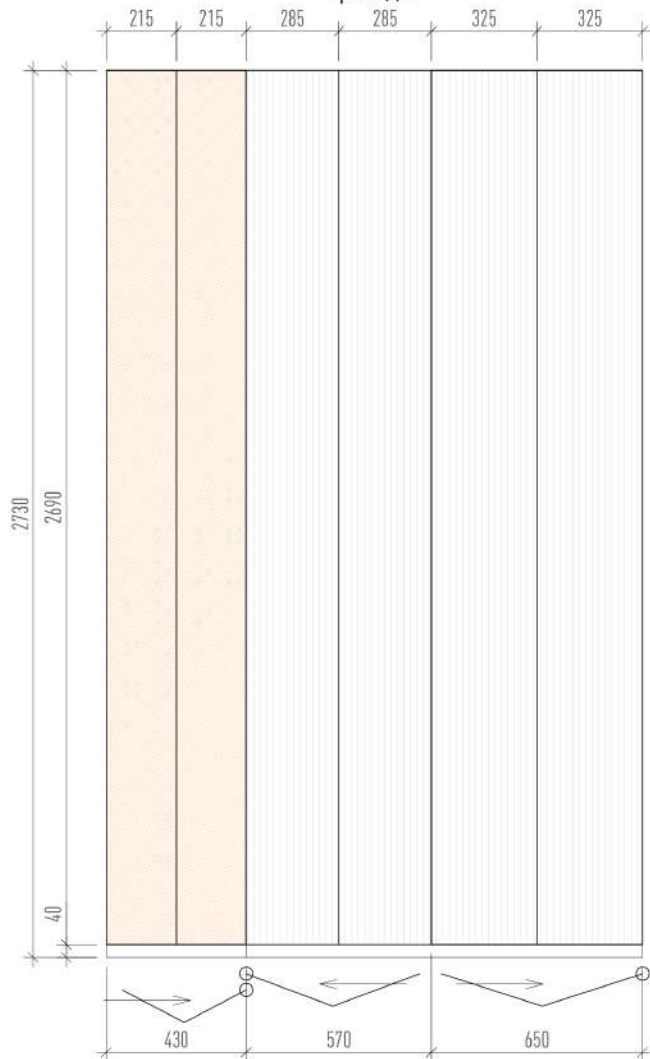
КОНФИГУРАЦИЯ:

- Фасады, в т.ч. торцевые: МДФ+эмаль, матовая.
- Наполнение и корпус: ЛДСП, шпон.
- Двери складные.
- Размеры уточнить после контрольных замеров производителя.
- Цветовое решение и уточнить по образцам производителя при заказе в соответствии с визуализацией.
- Внутреннее наполнение уточнить при заказе.

Лист	Наименование листа	Наименование объекта	Код объекта	 ДИЗАЙН И ТЕХНИЧЕСКОЕ ПРОЕКТИРОВАНИЕ КВАРТИР
13.4	Изделия индивидуального изготовления: гардеробные шкафы в спальне (пом. 6)	Проект интерьера трехкомнатной квартиры	PG-03-628	

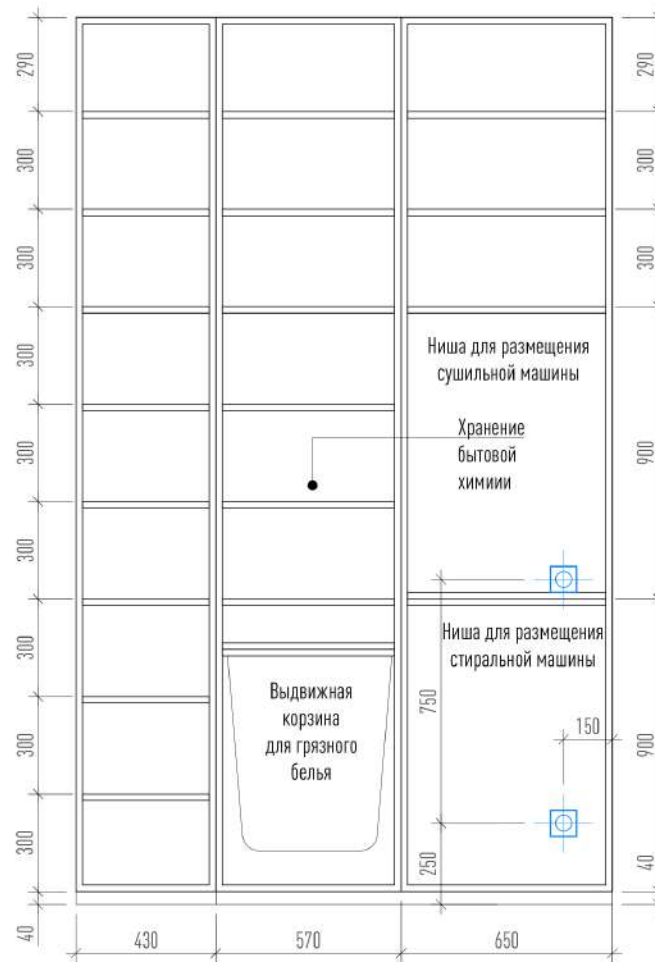
ВСТРОЕННЫЕ ШКАФЫ В САУЗЛЕ 1 (пом. 7):

фасады



ВСТРОЕННЫЕ ШКАФЫ В САУЗЛЕ 1 (пом. 7):

внутреннее наполнение



Реечный фасад



КОНФИГУРАЦИЯ:

- Фасады: Реечные и МДФ+шпон.
- Наполнение и корпус: ЛДСП, цвет белый.
- Двери складные.
- Размеры уточнить после контрольных замеров производителя.
- Цветовое решение и уточнить по образцам производителя при заказе в соответствии с визуализацией.
- Внутреннее наполнение уточнить при заказе.

УСЛОВНЫЕ ОБОЗНАЧЕНИЯ

	- Фасады реечные
	- Фасады ЛДСП + шпон
	- розетка влагозащищенная

Лист	Наименование листа	Наименование объекта	Код объекта	
13.5	Изделия индивидуального изготовления: встроенные шкафы в санузле 1 (пом. 7)	Проект интерьера трехкомнатной квартиры	PG-03-628	PROJECT GROUP ДЕЛОУПРАВЛЕНИЕ ПРОЕКТАМИ И КВАРТИРАМИ